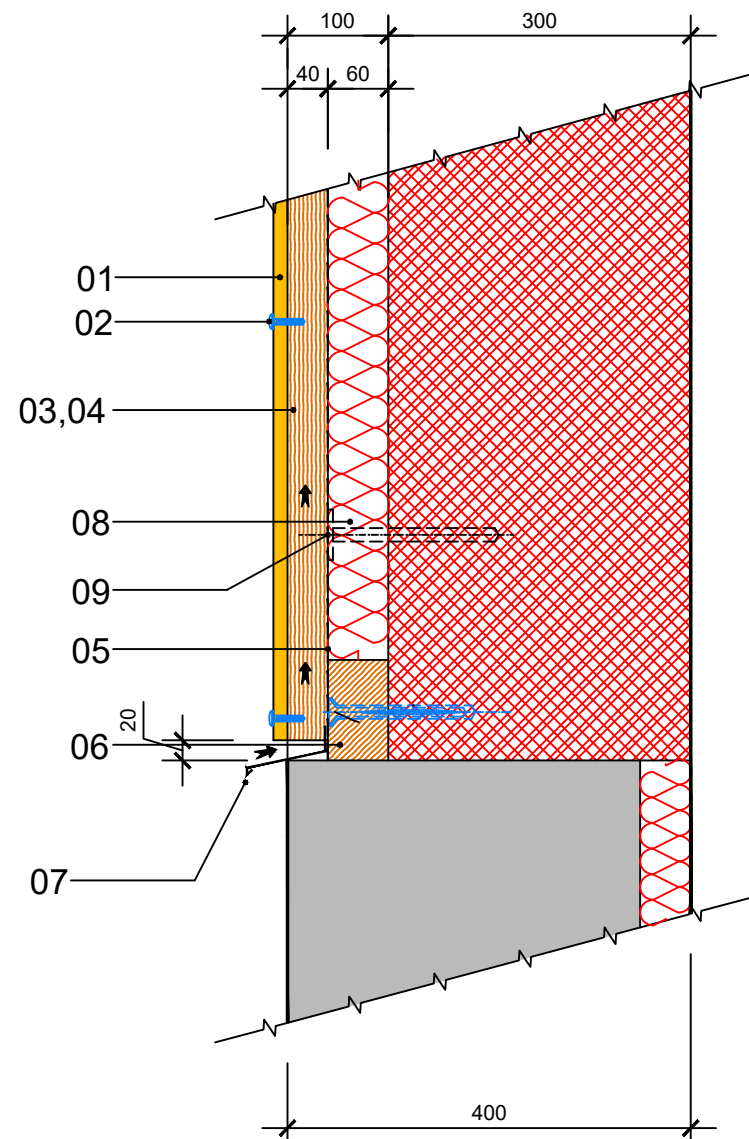
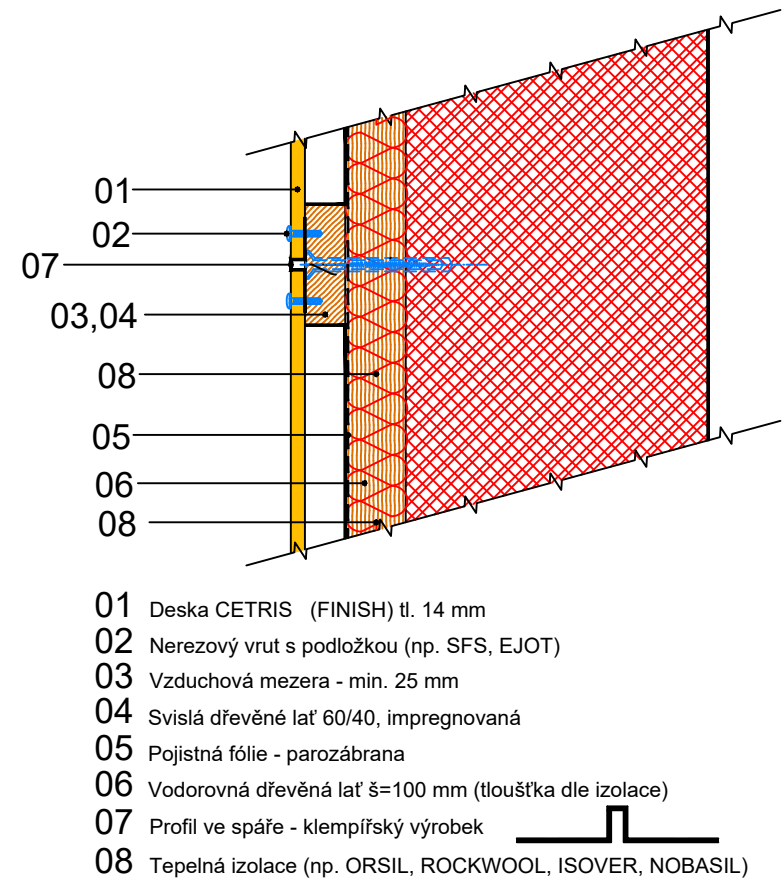


SPODNÍ ZAKONČENÍ
ŘEZ-ŘEŠENÍ PŘESAHEM

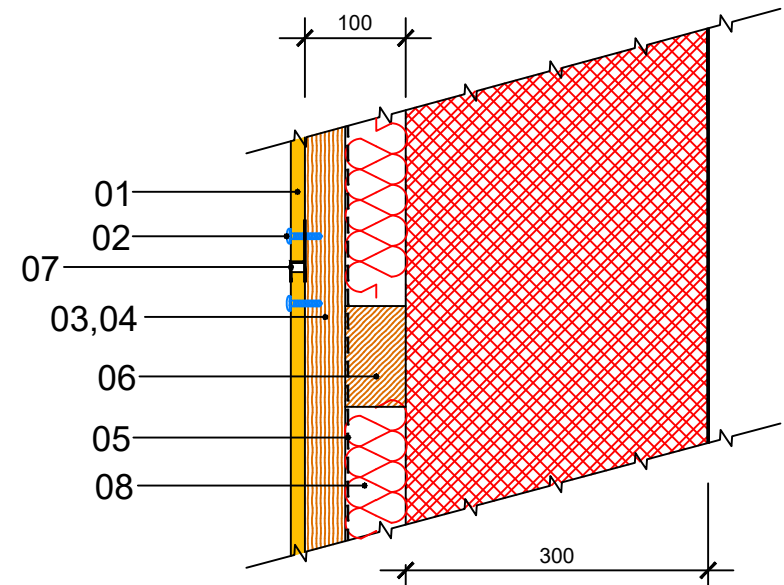


- 01 Deska CETRIS (FINISH) tl. 14 mm
02 Nerezový vrut s podložkou (np. SFS, EJOT)
03 Vzduchová mezera - min. 25 mm
04 Svislá dřevěná lať 60/40, impregnovaná
05 Pojistná fólie - parozábrana
06 Vodorovná dřevěná lať š=100 mm (tloušťka dle izolace)
07 Oplechování - klempířský výrobek
08 Tepelná izolace (np. ORSIL, ROCKWOOL, ISOVER, NOBASIL)
09 Talířová hmoždinka

ÚPRAVA SVISLÉ SPÁRY
PŮDORYS-ŘEŠENÍ S (BEZ) PROFILEM

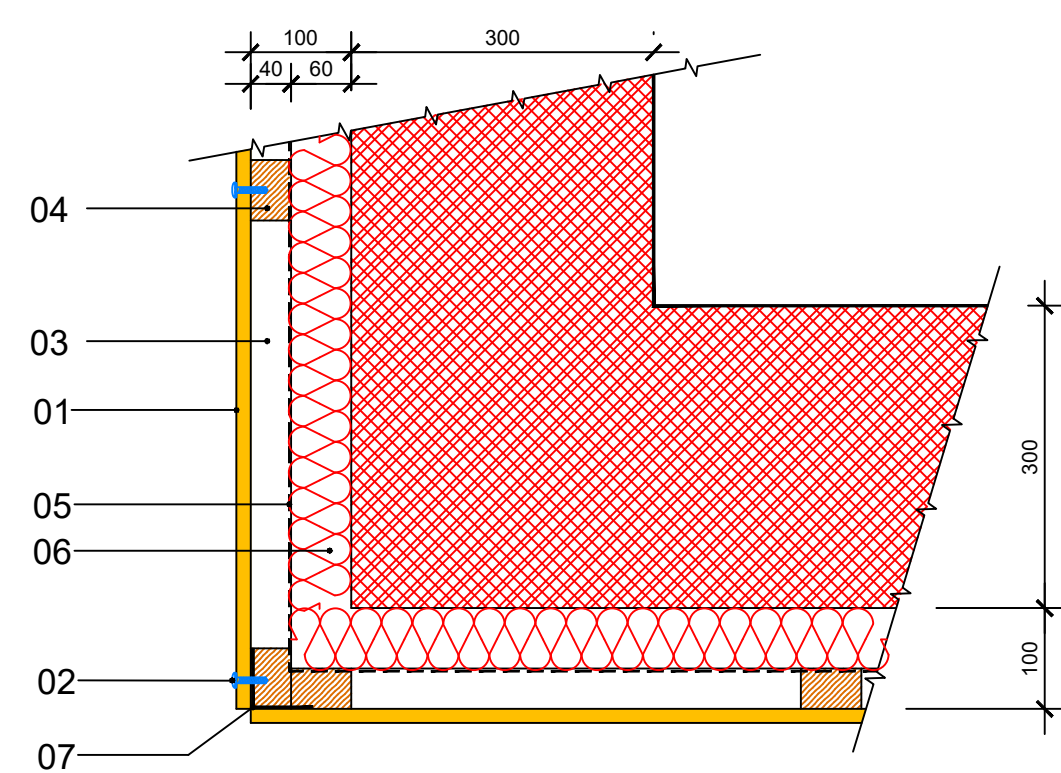


ÚPRAVA SVISLÉ SPÁRY
PŮDORYS-ŘEŠENÍ S (BEZ) PROFILEM



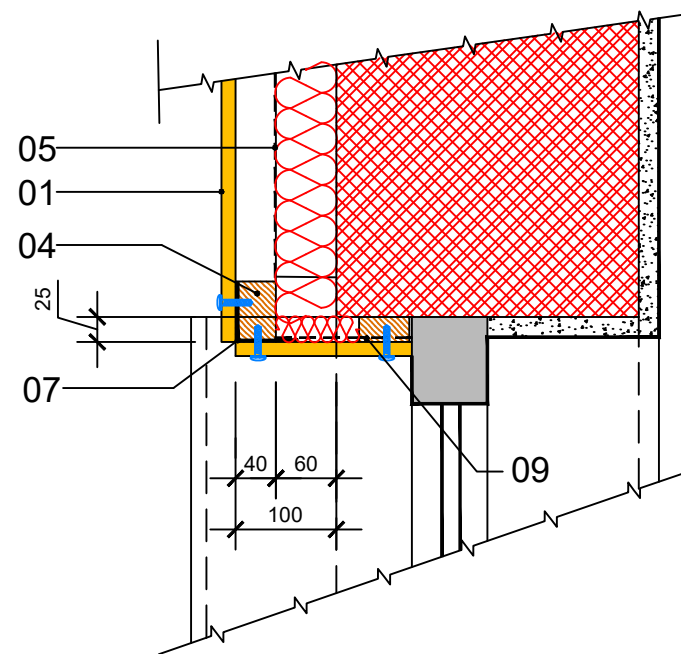
- 01 Deska CETRIS (FINISH) tl. 14 mm
02 Nerezový vrut s podložkou (np. SFS, EJOT)
03 Vzduchová mezera - min. 25 mm
04 Svislá dřevěná lať 60/40, impregnovaná
05 Pojistná fólie - parozábrana
06 Vodorovná dřevěná lať š=100 mm (tloušťka dle izolace)
07 Profil ve spáře - klempířský výrobek
08 Tepelná izolace (např. ORSIL, ROCKWOOL, ISOVER, NOBASIL)

VNĚJŠÍ ROH
PŮDORYS-ŘEŠENÍ S (BEZ) PROFILEM

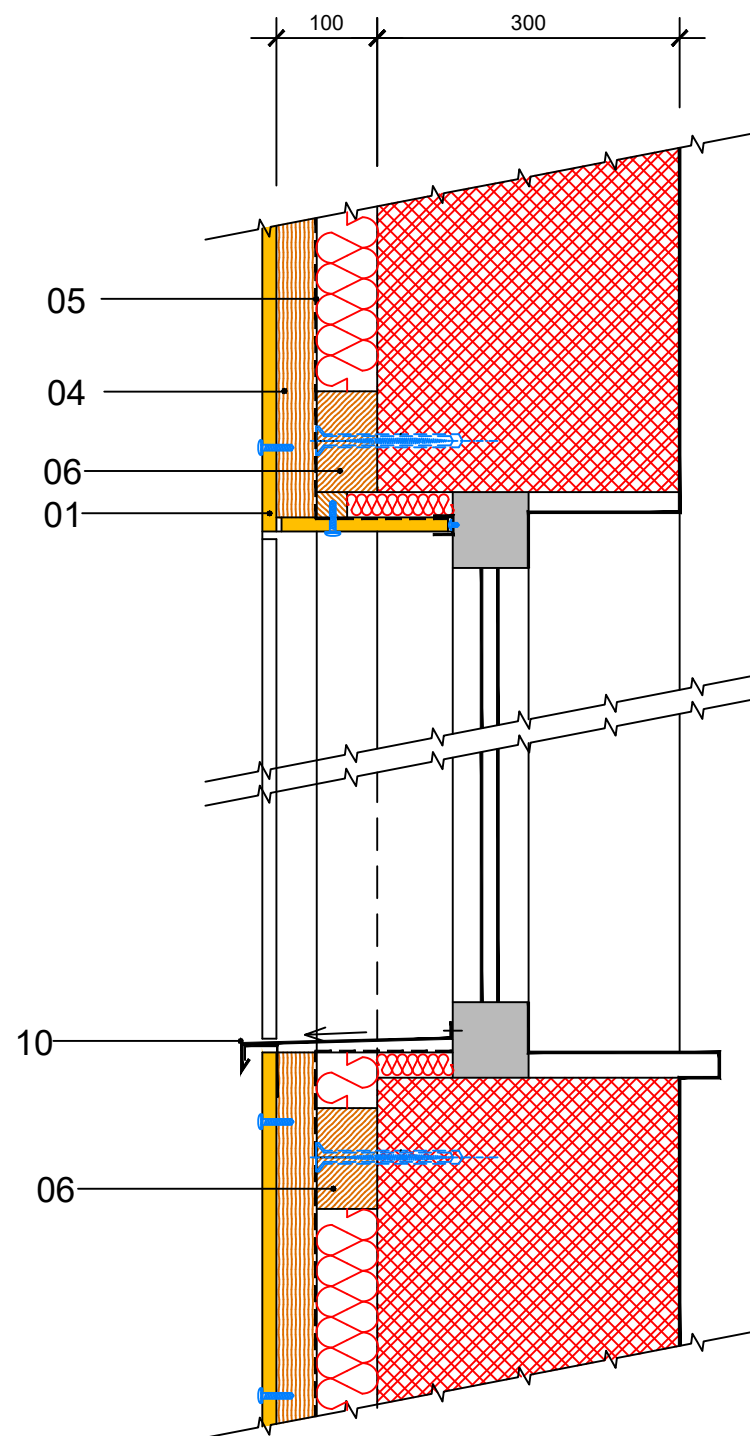


- 01 Deska CETRIS (FINISH) tl. 14 mm
02 Nerezový vrut s podložkou (np. SFS, EJOT)
03 Vzduchová mezera - min. 25 mm
04 Svislá dřevěná lať 60/40, impregnovaná
05 Pojistná fólie - parozábrana
06 Vodorovná dřevěná lať š=100 mm (tloušťka dle izolace)
07 Profil ve spáře - klempířský výrobek
08 Tepelná izolace (np. ORSIL, ROCKWOOL, ISOVER, NOBASIL)

OSTĚNÍ OTVORU
PŮDORYS-ŘEŠENÍ OBKLADEM(OKENNÍ OTVOR)

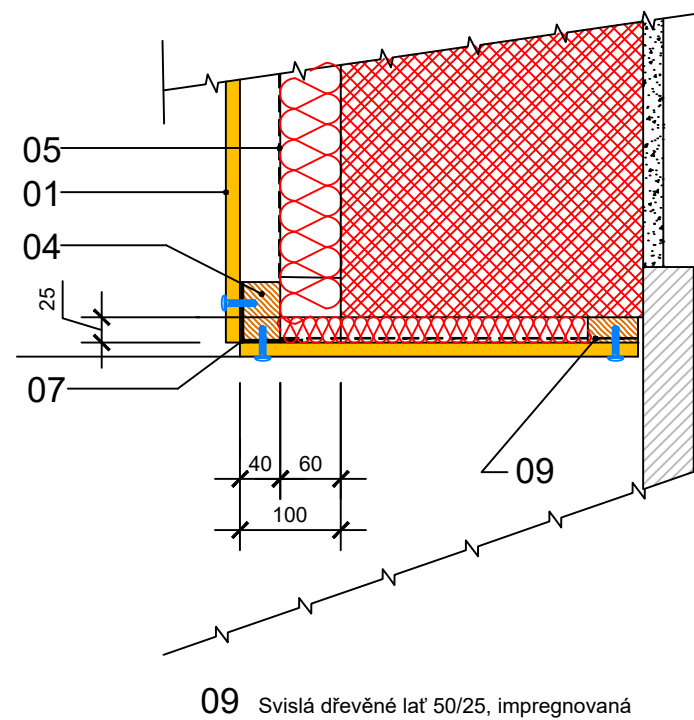


OSTĚNÍ OTVORU (OKNO)
SVISLÝ ŘEZ (OKENNÍ OTVOR)



- 09 Svislá dřevěná lať 50/25, impregnovaná
10 Oplechování, plech tl.0,6 mm, barva šedá

OSTĚNÍ OTVORU
PŮDORYS-ŘEŠENÍ OBKLADEM(OKENNÍ OTVOR)



LEGENDA HMOT

- CIHELNÉ ZDIVO
ŽB STROPNÍ KONSTRUKCE
NÁSYP KAMENIVA FRAKCE 16-32 MM
TEPELNÁ IZOLACE
DŘEVĚNÉ KONSTRUKCE
DŘEVĚNÁ NOSNÁ KCE KROVU
DESKY CETRIS FINISCH TL. 14 MM

POZNÁMKA :

- VNĚJŠÍ OBKLAD MÍSTNOSTÍ 1.01 A 1.10 BUDE TVOŘEN FASÁDNÍM SYSTÉMEM CETRIS - DESKY CETRIS FINISH (HLADKÝ POVRCH).
- TLOUŠŤKA DESKY 14 MM, BAREVNÝ ODTÍN BÉŽOVÝ - RAL 1003, ŠÍŘKA DESKY 200 MM, DÉLKA DESKY 2000 MM
- DESKY BUDOU KOTVENY NA SVISLÝ SEKUNDÁRNÍ DŘEVĚNÝ ROŠT , VZDUCHOVÁ MEZERA 40 MM
- SEKUNDÁRNÍ DŘEVĚNÝ ROŠT BUDE UCHYCEN NA PRIMÁRNÍ DŘEVĚNÝ ROŠT (PRIMÁRNÍ ROŠT VYNÁŠÍ IZOLACI TL. 60 MM)
- FASÁDNÍ SYSTÉM BUDE PROVEDEN DLE TECHNOLOGICKÉHO POSTUPU MONTÁŽE VÝROBCE FASÁDNÍHO SYSTÉMU
- DŘEVĚNÝ ROŠT BUDE IMPREGNOVÁN PROTI HNILOBĚ A ŠKŮDCŮM
- TEPELNÁ IZOLACE STĚN TL. 60 MM BUDE PROVEDENA NA STĚNÁCH MÍSTNOSTI 1.01 A 1.09
- OBKLAD STĚN MÍSTNOSTI 1.10 BUDE PROVEDEN BEZ TEPELNÉ IZOLACE

ZMĚNA VÝKRESU:

Č. ZMĚNY	PŘEDMĚT ZMĚNY	ZMĚNU PROVEDL	PODPIS	DATUM ZMĚNY

D.1 DOKUMENTACE STAVEBNÍHO NEBO INŽENÝRSKÉHO OBJEKTU

 KONEKO®		709 00 OSTRAVA - Výstavní 2224/8	
		TEL: (+420) 596 633 836 FAX: (+420) 596 633 889 (+420) 596 664 111 E-MAIL: koneko@koneko.cz	
Investor:		Obec Hnojník	
Akce:		Splašková kanalizace a ČOV v obci Hnojník	
Objekt:		Název přílohy:	
IO 03 ČOV IO 03.1 Objekt ČOV		Detaily opláštění	
Zakázkové číslo:		Stupeň:	
3317/DPS-2019		DPS	
Archivní číslo:		Datum:	
3317_01		11/2019	
Měřítko:			
1 : 15			
TENTO VÝKRES A JEHO PŘÍLOHY JSOU NAŠÍM DUŠEVNÍM VLASTNICTVÍM, NESMÍ BÝT BEZ NAŠEHO PŘEDCHOZÍHO PÍSEMNÉHO SOUHLASU KOPÍROVÁNY, ROZMNOŽOVÁNY ANI ZPŘÍSTUPNĚNY JINÝM OSOBÁM NEBO FIRMÁM			