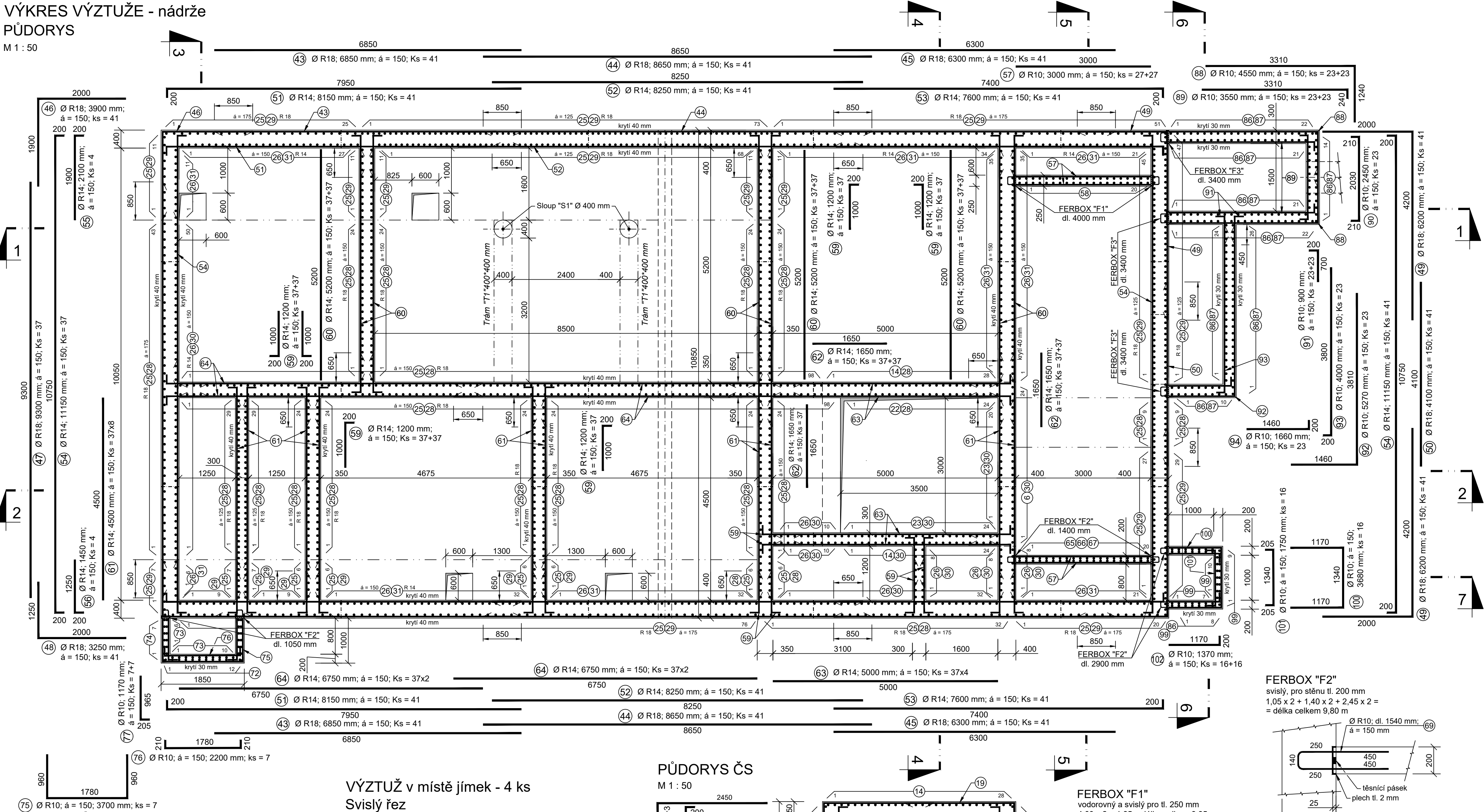
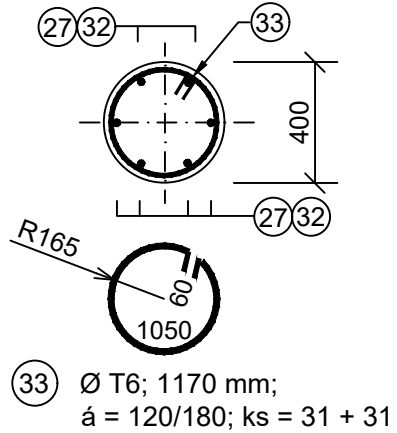


VÝKRES VÝZTUŽE - nádrže
PŮDORYS

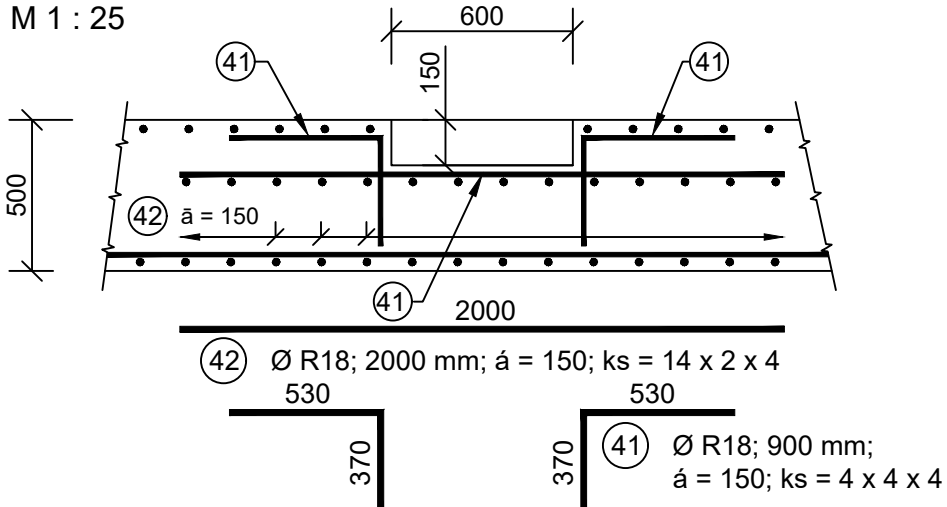
M 1 : 50



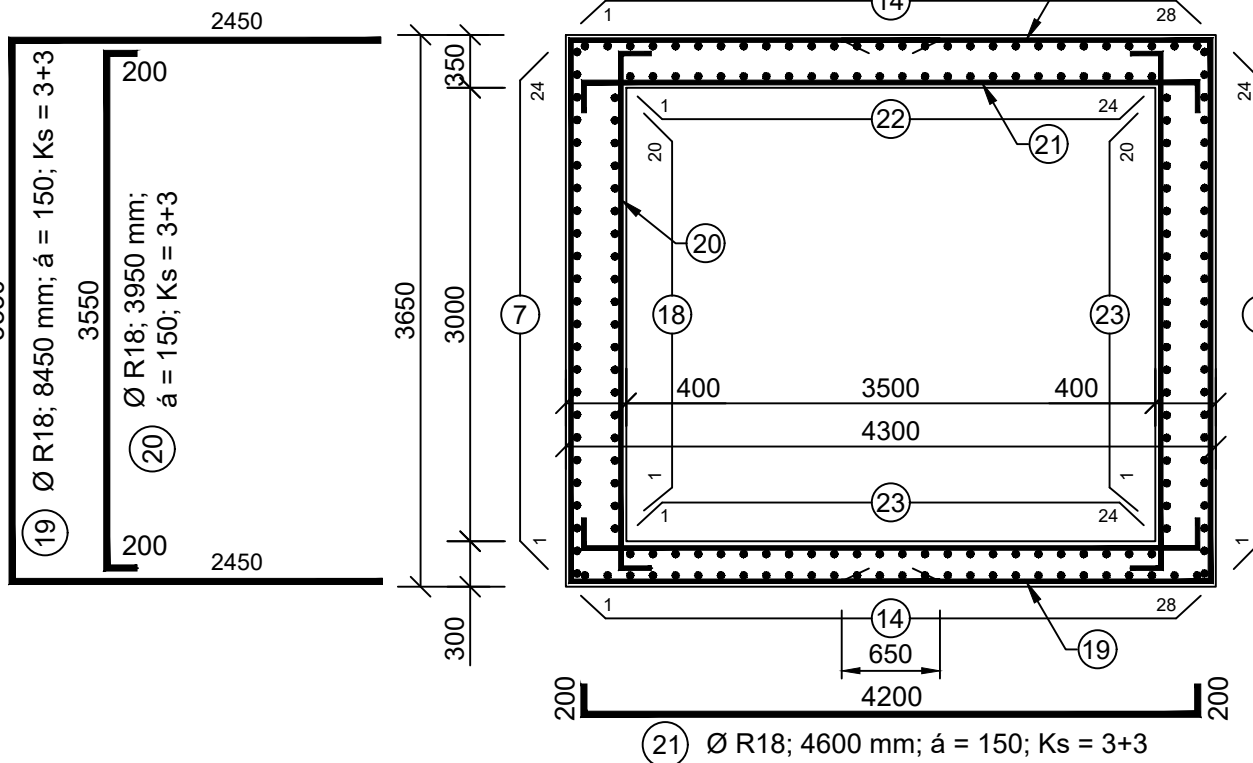
SLOUP "S1" Ø 400 mm, 2 ks
Půdorys
M 1 : 25



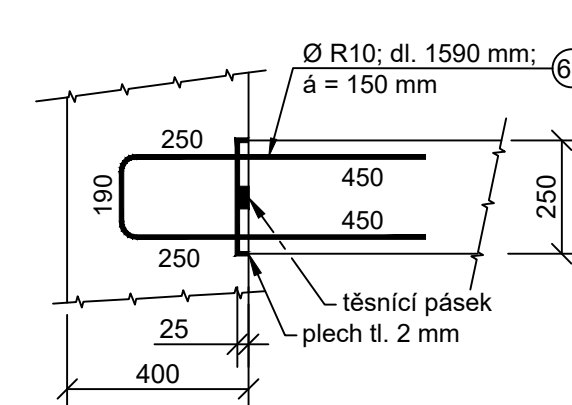
VÝZTUŽ v místě jámeč - 4 ks
Svislý řez
M 1 : 25



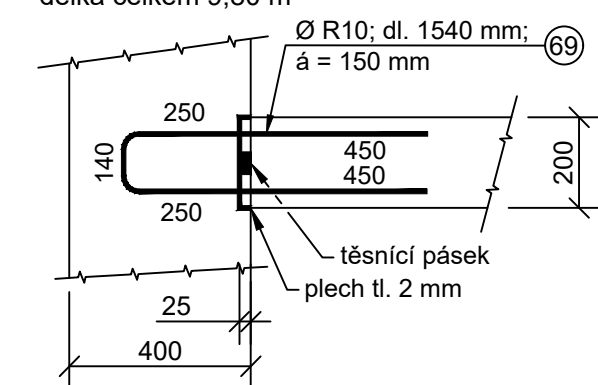
PŮDORYS ČS
M 1 : 50



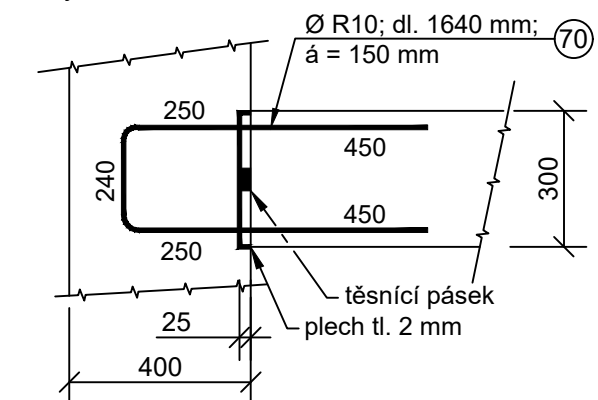
FERBOX "F1"
vodorovný a svislý pro tl. 250 mm
4,00 x 2 + 1,85 = délka celkem 9,85 m



FERBOX "F2"
svislý, pro stěnu tl. 200 mm
1,05 x 2 + 1,40 x 2 + 2,45 x 2 =
= délka celkem 9,80 m



FERBOX "F3"
vodorovný a svislý pro tl. 300 mm
dno 1,4 + 3,0 + 1,0 x 2 + 5,95 = délka celkem 12,35 m
stěny 3,4 x 3 = délka celkem 10,20 m



VÝPIS VÝZTUŽE - nádrže - 1.část

Položka č.	Profil	Délka 1 ks [mm]	Počet kusů	Délka [m]			
				10 338 T6	R12	R 14	R 18
1	R 18	6200	183	-	-	-	1134,60
2	R 18	6800	109	-	-	-	741,20
3	R 18	12000	37	-	-	-	444,00
4	R 18	9600	35	-	-	-	336,00
5	R 18	9980	35	-	-	-	349,30
6	R 18	7650	24	-	-	-	183,60
7	R 18	4920	24	-	-	-	118,08
8	R 18	3660	24	-	-	-	87,84
9	R 18	4420	24	-	-	-	106,08
10	R 18	10710	125	-	-	-	1338,75
11	R 18	11500	125	-	-	-	1437,50
12	R 18	5810	28	-	-	-	162,68
13	R 18	6600	28	-	-	-	184,80
14	R 18	7850	28	-	-	-	219,80
15	R 18	4300	28	-	-	-	120,40
16	R 18	1760	28	-	-	-	49,28
17	R 18	2550	28	-	-	-	71,40
18	R 18	1600	20	-	-	-	32,00
19	R 18	8450	6	-	-	-	50,70
20	R 18	3950	6	-	-	-	23,70
21	R 18	4600	6	-	-	-	27,60
22	R 18	2500	24	-	-	-	60,00
23	R 14	2300	44	-	-	101,20	-
24	R 14	1220	970	-	-	1183,40	-
25	R 18	1500	1160	-	-	-	1740,00
26	R 14	1300	406	-	-	527,80	-
27	R 12	1200	12	-	14,40	-	-
28	R 18	5700	655	-	-	-	3733,50
29	R 18	6070	561	-	-	-	3405,27
30	R 14	5700	226	-	-	1288,20	-
31	R 14	6070	272	-	-	1651,04	-
32	R 12	5570	12	-	66,84	-	-
33	T6	1170	62	72,54	-	-	-
Celková délka [m]				72,54	81,24	4751,64	16158,08
Jednotková hmotnost [kg/m]				0,222	0,888	1,208	1,998
Celková hmotnost [kg]				16,10	72,14	5739,98	32283,84
Celková hmotnost včetně 5% prostřihu [kg]				16,91	75,75	6026,98	33898,04
Celková hmotnost [kg]				40017,67			

BETON : C 30/37 - XA2, ČSN - EN 206-1 - nádrže
OCEL : 10 505 (R)
KRYTÍ VÝZTUŽE : dle dílčích řezů



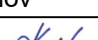

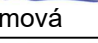
POZNÁMKA :

- V MÍSTĚ OTVORŮ BUDE VÝZTUŽ PROSTŘIHÁNA
- STYKOVÁNÍ VÝZTUŽNÝCH SÍTÍ MIN 200 mm
- POL. 22 VÝZTUŽ KONZOLY BUDE PŘÍVAŘENA K POL. 20

ZMĚNA VÝKRESU:

Č. ZMĚNY	PŘEDMĚT ZMĚNY	ZMĚNU PROVEDL	PODPIS	DATUM ZMĚNY

D.1 DOKUMENTACE STAVEBNÍHO NEBO INŽENÝRSKÉHO OBJEKTU

 KONEKO®		709 00 OSTRAVA - Výstavní 2224/8 TEL (+420) 596 633 839 FAX: (+420) 596 633 869 (+420) 596 664 111 E-MAIL: koneko@koneko.cz	
Investor:		Obec Hnojník	
Akce:		Splašková kanalizace a ČOV v obci Hnojník	
Objekt:		Hlavní inženýr projektu: Ing. Sergej Gorbunov 	
IO 03 ČOV		Zodp. projektant: Ing. Roman Kaleta 	
IO 03.1 Objekt ČOV		Vyrpracoval: Ing. Radmila Alraumová 	
Zakázkové číslo: 3317/DPS-2019		Kontroloval: Ing. Oldřich Kazda 	
Archivní číslo: 3317_01		Datum: 11/2019	
Název přílohy: Výkres výztuže - nádrže - půdorys		Stupeň: DPS	
Číslo přílohy: D.1.3.1-b.27		Datum: 11/2019	
Měřítko: 1 : 50		Datum: 11/2019	
TENTO VÝKRES A JEHO PŘÍLOHY JSOU NAŠIM DUŠEVNÍM VLASTNICTVÍM, NESMÍ BÝT BEZ NAŠEHO PŘEDCHOZÍHO PÍSEMNÉHO SOUHLASU KOPIJOVÁNY, ROZMNOŽOVÁNY ANI ZPŘÍSTUPNĚNY JINÝM OSOBAM NEBO FIRMÁM			