

ZMĚNA VÝKRESU:

Č. ZMĚNY	PŘEDMĚT ZMĚNY	ZMĚNU PROVEDL	PODPIS	DATUM ZMĚNY

D.1 DOKUMENTACE STAVEBNÍHO NEBO INŽENÝRSKÉHO OBJEKTU

		709 00 OSTRAVA - Výstavní 2224/8 TEL.(+420) 596 633 836 FAX: (+420) 596 633 689 (+420) 596 664 111 E-MAIL: koneko@koneko.cz			
Investor: Obec Hnojník		Hlavní inženýr projektu: Ing. Sergej Gorbunov 			
Akce: Splašková kanalizace a ČOV v obci Hnojník		Zodp. projektant: Ing. Roman Kaleta 			
Objekt: IO 03.1 Objekt ČOV		Vypracoval: Ing. Radmila Alraumová 			
Název přílohy: ZDRAVOTNĚ - TECHNICKÉ INSTALACE		Kontroloval: Ing. Oldřich Kazda 			
Zakázkové číslo:	3317/DPS-2019	Číslo přílohy:	D.1.3.1 - e.1	Stupeň:	Datum:
Archivní číslo:	3317_01	Měřítko:	-	DPS	11/2019
TENTO VÝKRES A JEHO PŘÍLOHY JSOU NAŠÍM DUŠEVNÍM VLASTNICTVÍM, NESMÍ BÝT BEZ NAŠEHO PŘEDCHOZÍHO PÍSEMNÉHO SOUHLASU KOPÍROVÁNY, ROZMNOŽOVÁNY ANI ZPŘÍSTUPNĚNY JINÝM OSOBÁM NEBO FIRMÁM					

SEZNAM PŘÍLOH

D.1.3.1 IO 03.1 OBJEKT ČOV

D.1.3.1 - E TECHNIKA PROSTŘEDÍ STAVEB

D.1.3.1 – e.1 ZDRAVOTNĚ – TECHNICKÉ INSTALACE

D.1.3.1 - e.1.1 Technická zpráva

D.1.3.1 - e.1.2 Specifikace

D.1.3.1 - e.1.3 Rozvody vody – Půdorys 1.NP

D.1.3.1 - e.1.4 Kanalizace – Půdorys 1.NP

D.1.3.1 - e.1.5 Kanalizace – Podélné profily, vzorové uložení

D.1.3.1 - e.1.6 Kanalizace – Svislé řezy

e.1.1 TECHNICKÁ ZPRÁVA

1. ROZVODY VODY

V objektu ČOV je řešen přívod pitné vody pro hygienické účely do kabiny WC a sprchy a dále rozvod užitkové vody od AT stanice k zařízení technologie.

Přívod pitné vody do areálu ČOV je řešena přípojkou PE 100 RC 50 x 4,7 mm, SDR 11, viz IO 03.3 Přípojka vody pro ČOV.

Přípojka bude přivedena přes železobetonovou konstrukci do objektu, odtud bude potrubí vedeno po stěně a bude vyvedeno do prostoru 1.NP v denní místnosti.

Na stěně v místnosti 1.01 bude osazen hlavní uzávěr vody (HUV) DN 40 a sestava armatur s vodoměrem 1“.

1.1 Řešení

Jednotlivé místnosti budou vybaveny zdravotní keramikou. V místnosti sociálního zařízení navržen závěsný klozet, akrylátový sprchový kout a umývadlo. V místnosti hrubého čištění a odvodnění kalu je navrženo umývadlo pro hygienu obsluhy.

Ohřev TUV bude řešen lokálně. V místnosti sociálního zařízení bude osazen malý elektrický zásobníkový ohřívač o objemu 15,0 l pro umývadlo a pro sprchu. V místnosti hrubého čištění a odvodnění kalu bude pro umývadlo osazen elektrický průtokový ohřívač, dodaný včetně speciální mísící baterie.

V místnosti hrubého čištění a odvodnění kalu budou provedeny rozvody užitkové vody od AT stanice k jednotlivým místům odběrů pro technologii.

1.2 Materiál

Vnitřní potrubí pro rozvod pitné a užitkové vody je navrženo z polypropylénu PP-r, tlakové řady PN 16. Potrubí bude vedeno ve drážkách ve zdivu, po stěně na konzolách a v konstrukci podhledu (zázemí obsluhy). Celková délka potrubních tras činí cca 65,0 m.

Veškeré rozvody pitné a užitkové vody budou opatřeny tubusovou tepelnou izolací tl.15 mm. Spád potrubí 0,5 %, směrem k výtokovým armaturám.

1.3 Montáž

- Potrubí PPr se spojuje polyfúzním svařováním. Svařované spoje je nutno provádět dle pracovního postupu.
- Trubky lze dělit pouze ostrými, dobře nabroušenými nástroji.
- Povinností svářeče je kontrolovat skutečnou teplotu svařovacích nástavců dotykovým teploměrem. Namáhání svařovaných spojů je dovoleno až po uplynutí min 1 hodiny, ochlazování svarů vodou je zakázáno.
- Těsnění šroubovaných spojů u přechodů se provádí výhradně teflonovou páskou.
- Ohýbání trubek bez nahřívání se provádí při min. teplotě 15° C.
- Před zazděním potrubí v drážce je nutno potrubí důkladně ukotvit zasádrováním, eventuálně připevnění nástěnky vruty.

1.4 Tlakové zkoušky

Po dokončení montáže se musí provést tlaková zkouška vnitřního vodovodu, která je tvořena tlakovou zkouškou potrubí a konečnou tlakovou zkouškou vnitřního vodovodu. Trubní rozvod se zkouší zdravotně nezávadnou vodou 1,5 násobkem provozního přetlaku, nejméně však přetlakem 1,0 MPa, dle ČSN 73 6660. Konečná tlaková zkouška musí proběhnout po izolaci potrubí a montáži příslušenství a provádí se zdravotně nezávadnou vodou provozním přetlakem min. 0,7 MPa. O průběhu zkoušek je nutno provést zápis.

2. KANALIZACE

V rámci objektu je řešena splašková kanalizace, která odvede odpadní vody od zařizovacích předmětů a od podlahových vpustí v místnosti hrubého čištění a odvodnění kalu.

Potrubí splaškových vod bude zaústěno částečně do kalojemu, částečně do jímky fugátu a do fekální jímky.

Dešťové vody ze šikmé střechy budou svedeny okapovým systémem (viz Klempířské výrobky), zaústěným do nádrží ČOV přes nerezové potrubí (viz Zámečnické výrobky).

Dešťové vody z plochých střech budou přes střešní vpusti svedeny kanalizačním potrubím pod podlahu objektu se zaústěním do vnitřní kanalizace ČOV a do čerpací stanice.

2.1 Řešení

Splaškové vody od zařizovacích předmětů v místnosti sociálního zařízení a od podlahových vpustí budou připojovacím potrubím svedeny pod podlahu 1.NP do nádrží.

V místnosti hrubého čištění jsou navrženy podlahové vpusti plastové s nerezovou mřížkou a se zápachovou klapkou, se svislým odpadem.

V místnosti kontejnerů je navržen podlahový vtok plastový s litinovou mřížkou a se zápachovou klapkou, se svislým odpadem.

2.2 Materiál

Potrubí svodné, kotvené pomocí objímek bude provedeno z materiálu PP-C, systém hrdlové kanalizace pro svislá odpadní potrubí. Kotvení svislých částí potrubí je navrženo pomocí upevňovacího systému „Polo-clip“. Objímky budou umístěny ve vzdálenosti odpovídající světlosti potrubí a dále vždy pod hrdly trubek nebo tvarovek.

2.3 Montáž

Potrubí bude hrdlové, spojování se provede pomocí nastrkovacích hrdel s výrobním těsněním v souladu s ČSN EN 1451-1. Pracovní postup musí odpovídat předpisům výrobce. V místě přechodu do ležaté části kanalizace budou tvarovky uloženy na betonový blok z betonu C 16/20.

2.4 Zkoušky vodotěsnosti

Před zásypem potrubí bude provedena zkouška vodotěsnosti dle ČSN 73 6716 v rozsahu 100 % délky kanalizace.

ZAŘIZOVACÍ PŘEDMĚTY

- K** klozet zavěšený se zadním odpadem, barva bílá
duroplastové WC sedátko s poklopem
schránka na toaletní papír chrom, skleněný držák + WC kartáč
- U1** umývadlo keramické, barva bílá, šířka 550 mm
zápachová uzávěrka pro umývadlo, DN 40, chrom
páková stojánková mísící baterie, umyvadlová
věšák jednoduchý + mýdelník ovál, chrom
- U2** umývadlo keramické, barva bílá, šířka 550 mm
zápachová uzávěrka pro umývadlo, DN 40, chrom
malý elektrický průtokový ohříváč pro montáž pod umývadlo
včetně beztlakové baterie, pákové, umyvadlové 3,5 kW / 230 V
věšák jednoduchý + mýdelník ovál, chrom
- O** elektrický zásobníkový ohříváč tlakový, pro více odběrných míst
objem 15,0 l, 2,0 kW / 230 V, umístění na stěnu
- S** sprchový kout čtvrtkruhový, $r = 800$ mm, $v = 1850$ mm, výplň polystyren
akrylátová sprchová vanička (s vyztužením polyuretanem), $r = 800$ mm
sprchová mísící baterie, nástěnná – komplet
zápachová uzávěrka pro sprchový kout, DN 50
věšák trojúhelníkový, chrom
- PV** podlahová vpust z PP, s vtokovou mřížkou z nerez oceli 138*138 mm,
s nerez rámem, se zápachovou klapkou, svislým odpadem DN 75
s izolační manžetou, 1,4 l/s
- VV** velkokapacitní uliční vtok z PP, s vtokovou litinovou mříží 226*226 mm,
s litinovým rámem, s mechanickou zápachovou klapkou a svislým odpadem DN 100,
třída zatížení B 12,5 t, 4,3 l/s
- SV** střešní vtok s PVC izolační přírubou, materiál PP, se svislým odpadem DN 100,
těleso vtoku tepelně izolováno, standardní provedení, se záchytným košem plastovým,
s nástavcem s asfaltovou izolační manžetou
- V1** nástěnný ventil pro uchycení hadice, 3/4“
- HUV** hlavní uzávěr vody, kulový ventil DN 40 (pitná voda)
sestava armatur s vodoměrem pro studenou vodu 1“, vertikální poloha

e.1.2 SPECIFIKACE

Investor :	Obec Hnojník	Zak. č.: 3317/DPS_2019
Akce :	SPLAŠKOVÁ KANALIZACE A ČOV V OBCI HNOJNÍK	Arch. č.: 3317_01
IO :	IO 03.1 Objekt ČOV	Datum : 11/2019
ZDRAVOTECHNIKA		
	Zařizovací předměty :	
1	umývadlo keramické, š.550 mm, barva bílá	2
2	klozet závěsný se zadním odpadem, barva bílá + instalační sada podpomítkového splachování a ovládání + duroplastové WC sedátko	1
3	sprchový kout čtvrtkruhový r = 800 mm, posuvný, polystyren pearl, v. 1850 mm	1
4	sprchová akrylátová vana r = 800 mm, čtvrtkruhová s vyztužením polyuretanem	1
5	páková stojánková, směšovací baterie, pro umývadlo	1
6	páková nástěnná, směšovací baterie komplet, pro sprchový kout	1
7	zápachová uzávěrka pro umývadlo, DN 40, chrom	2
8	zápachová uzávěrka pro sprchový kout, DN 50, s krytkou z ušlechtilé oceli	1
9	věšáky, mýdelníky, držák na toaletní papír	1
		soub.
	Elektrické ohřívače vody :	
10	elektrický zásobníkový ohřívač maloobjemový, 2,0 kW/230 V, objem 10,0 l, pro více odběrných míst	1
11	elektrický průtokový ohřívač pro umývadlo, 3,5 kW/230 V, včetně baterie	1
	Armatury :	
12	kulový uzávěr DN 40 (HUV)	KV 40 1
13	kulový uzávěr DN 40 s vypouštěním	KV 40 1
14	rohový ventil 3/8"	RV 10 1
15	rohový ventil kulový s filtrem 1/2"x3/8"	RV 10 5
16	převlečná matice DN 25 + uzavírací ventil	DN 25 3
17	nástěnný ventil + uchcení na hadici + hadice 3/4"	V 20 1
18	odvzdušňovací automatický ventil	OV 10 2
19	zpětný ventil závitový s filtrem	ZV 40 1
20	redukce závitová	40/25 2
21	suchoběžný vodoměr pro studenou vodu, montáž do vertikální polohy, DN 25	V 25 1

Investor :	Obec Hnojník	Zak. č.: 3317/DPS_2019
Akce :	SPLAŠKOVÁ KANALIZACE A ČOV V OBCI HNOJNÍK	Arch. č.: 3317_01
IO :	IO 03.1 Objekt ČOV	Datum : 11/2019
ZDRAVOTECHNIKA		
22	Potrubí pro pitnou vodu PP-r, PN 16 : trubka přímá, tlaková řada PN 16, včetně objímek, tvarovek, kotvení a návlekové tepelné izolace tl.15 mm : DN 15, 20*2,8 mm, objímky á = 900 mm DN 20, 25*3,5 mm, objímky á = 950 mm DN 25, 32*4,4 mm, objímky á = 1000 mm DN 40, 50*4,6 mm, objímky á = 1100 mm	 7,0 8,0 40,0 10,0
23	Ostatní práce :	
24	drobný a pomocný materiál	soub. 1
25	přesun hmot	soub. 1
26	tlakové a provozní zkoušky	soub. 1
27	pomocné konstrukce a kotevní prvky	soub. 1
	drobná stavební výpomoc	soub. 1

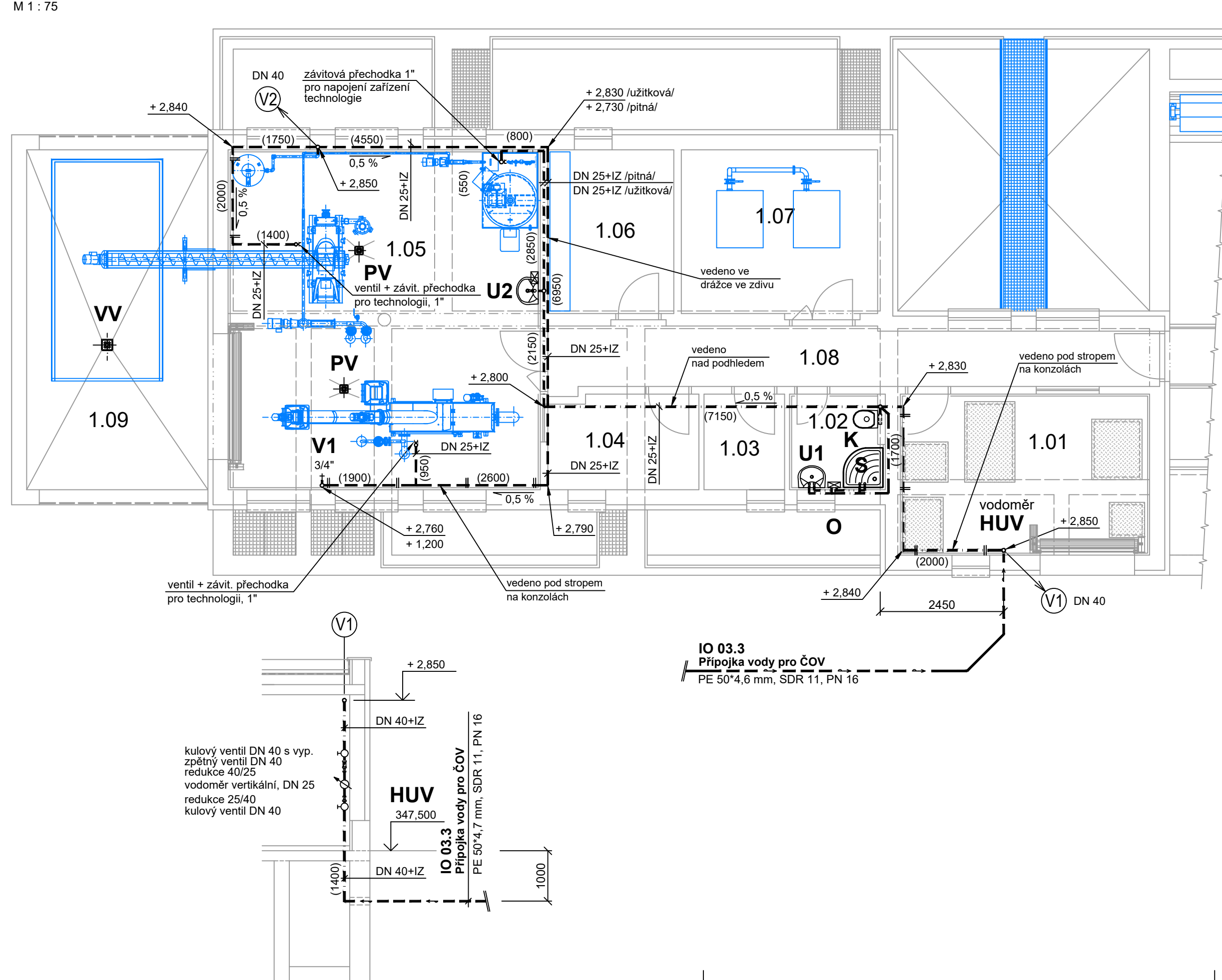
e.1.2 SPECIFIKACE


Investor :	Obec Hnojník	Zak. č.: 3317/DPS_2019
Akce :	SPLAŠKOVÁ KANALIZACE A ČOV V OBCI HNOJNÍK	Arch. č.: 3317_01
IO :	IO 03.1 Objekt ČOV	Datum : 11/2019
KANALIZACE		
1	<p>Odpadní potrubní systém pro vnitřní gravitační svody, PP-C :</p> <p>přímá trouba hrdlová, DN 40, dl. 500 mm</p> <p>přímá trouba hrdlová, DN 50, dl.1000 mm</p> <p>přímá trouba hrdlová, DN 75, dl. 500 mm</p> <p>přímá trouba hrdlová, DN 100, dl. 500 mm</p> <p>přímá trouba hrdlová, DN 100, dl.1000 mm</p> <p>koleno, DN 40</p> <p>koleno, DN 75</p> <p>redukce 40/50</p> <p>redukce 50/100</p> <p>odbočka 50/40</p> <p>odbočka 100/50</p> <p>odbočka 100/100</p> <p>zátká</p> <p>přípojovací manžeta WC</p> <p>sifonový přípojovací kus</p>	<p>HTEM 40 2</p> <p>HTEM 50 4</p> <p>HTEM 75 1</p> <p>HTEM 100 3</p> <p>HTEM 100 7</p> <p>HTB 40/87° 1</p> <p>HTB 100/87° 2</p> <p>HTR 40/50 1</p> <p>HTR 50/100 1</p> <p>HTEA 50/40/87° 1</p> <p>HTEA 100/50/87° 1</p> <p>HTEA 100/100/87° 1</p> <p>HTM 50 1</p> <p>HTRC 1</p> <p>HTS 3</p>
2	<p>Odpadní potrubní systém ležaté kanalizace, PVC-U, včetně tvarovek :</p> <p>přímá trouba hrdlová, DN 100, dl.1000 mm</p> <p>koleno, DN 100</p> <p>koleno, DN 100</p>	<p>KGT 100 5</p> <p>KGB 100/15° 2</p> <p>KGB 100/87° 3</p>
3	<p>Upevňovací systém vnitřní kanalizace :</p> <p>objímka 40/50/75</p> <p>objímka 100</p>	<p>2</p> <p>7</p>
4	<p>Uložení potrubí, výkopové práce :</p> <p>podsypaní pískem, hutněný, tl. 100 mm</p> <p>obsyp štěrko-pískem frakce do 10 mm (výška 300 mm nad potrubím)</p>	<p>8,0</p> <p>8,0</p>

e.1.2 SPECIFIKACE

Investor :	Obec Hnojník	Zak. č.: 3317/DPS_2019
Akce :	SPLAŠKOVÁ KANALIZACE A ČOV V OBCI HNOJNÍK	Arch. č.: 3317_01
IO :	IO 03.1 Objekt ČOV	Datum : 11/2019
KANALIZACE		
5	<p>Prvky pro odvodnění ploch, materiál PP :</p> <p>podlahová vpust z PP, s vtokovou mřížkou z nerez oceli 138*138 mm, s výškově stavitelným nerez rámem, se zápachovou klapkou pachotěsnou, se svislým odpadem DN 75, třída zatížení K3, 300 kg, průtok 1,4 l/s</p> <p>podlahový velkokapacitní vtok z PP, s vtokovou litinovou mříží 226*226 mm a s litinovým rámem, s mechanickou zápachovou klapkou a svislým odpadem DN 100, třída zatížení B 12,5 t, průtok 4,3 l/s</p> <p>střešní vtok s PVC izolační přírubou, materiál PP, se svislým odpadem DN 100, těleso vtoku tepelně izolováno, standardní provedení, se záchytným košem plastovým, s nástavcem s asfaltovou izolační manžetou</p>	<p>2</p> <p>1</p> <p>2</p>
6	<p>Ostatní práce :</p> <p>drobný a pomocný materiál</p> <p>přesun hmot</p> <p>tlakové a provozní zkoušky</p> <p>pomocné konstrukce a kotvení prvky</p> <p>drobná stavební výpomoc</p>	<p>soub. 1</p> <p>soub. 1</p> <p>soub. 1</p> <p>soub. 1</p> <p>soub. 1</p>

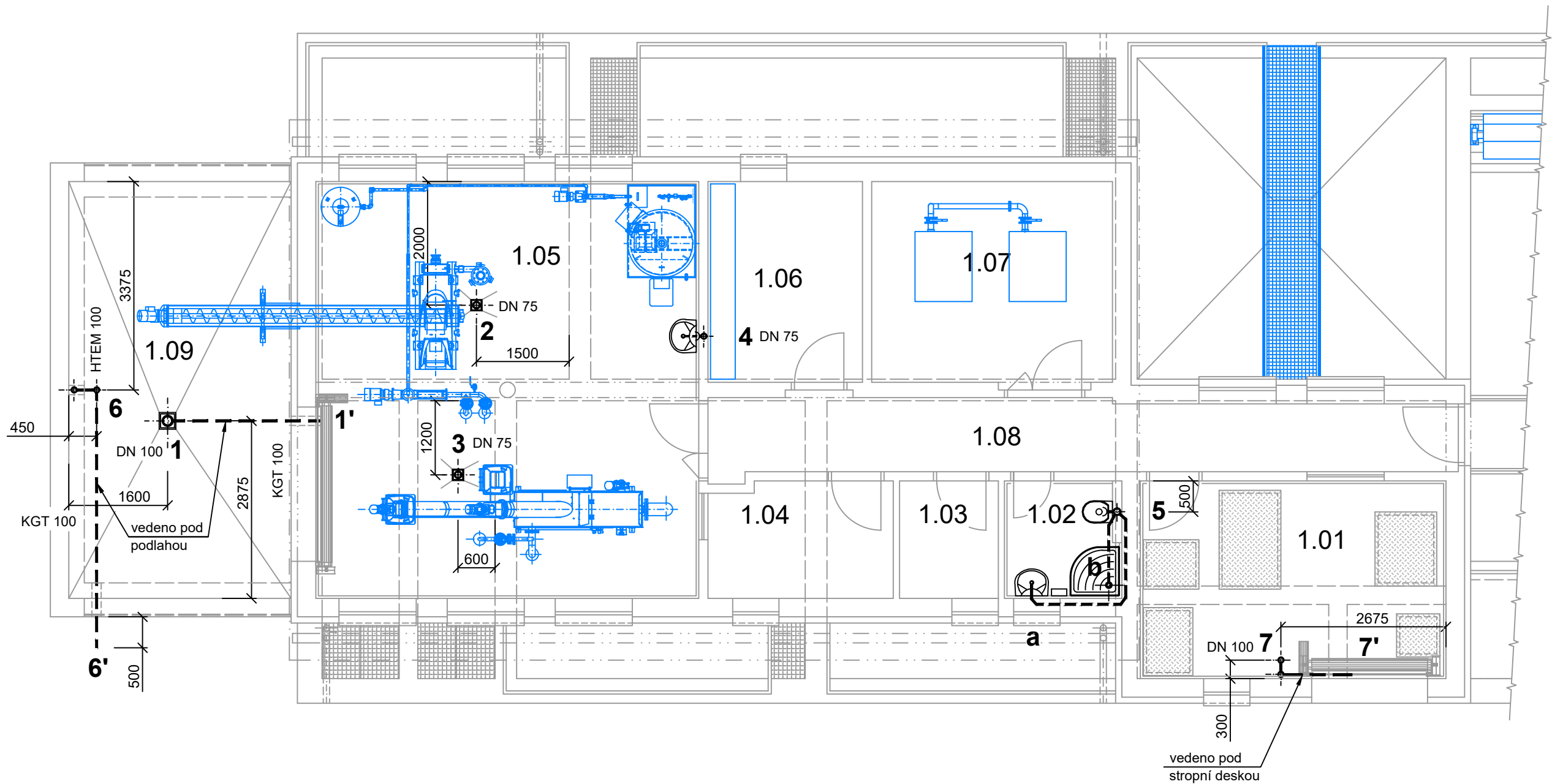
M 1 : 75



 KONEKO[®]		709 00 OSTRAVA - Výstavní 2224/8 TEL. (+420) 596 633 836 FAX: (+420) 596 633 689 (+420) 596 664 111 E-MAIL: koneko@koneko.cz	
Investor:		Obec Hnojník	
Akce:		Splašková kanalizace a ČOV v obci Hnojník	
Objekt:		Název přílohy: ZTI - Rozvody vody - Půdorys 1.NP	
IO 03.1 Objekt ČOV		Hlavní inženýr projektu: Ing. Sergej Gorbunov <i>[Signature]</i> Zodp. projektant: Ing. Roman Kaleta <i>[Signature]</i> Vypracoval: Ing. Radmila Alraumová <i>[Signature]</i> Kontroloval: Ing. Oldřich Kazda <i>[Signature]</i>	
Zakázkové číslo:	3317/DPS-2019	Číslo přílohy:	e.1.3
Archivní číslo:	3317_01	Měřítko:	1 : 75
		Stupeň:	Datum:
		DPS	11/2019

IO 03.1 OBJEKT ČOV
ZTI - KANALIZACE - Půdorys 1.NP

M 1 : 75



LEGENDA MÍSTNOSTÍ

OZNAČ.	ÚČEL MÍSTNOSTI	PLOCHA M2	DRUH ZAŘIZOVACÍHO PŘEDMĚTU
1.01	VSTUPNÍ ČERPAČÍ STANICE	15,84	DEŠŤOVÝ SVOD DN 100
1.02	KOUPELNA	3,61	WC ZÁVĚSNÝ KLOZET 100, UMÝVADLO DN 40, SPRCHOVÝ KOUT - PODLAHOVÁ VPUST DN 50
1.03	ŠATNA	3,04	
1.04	DENNÍ MÍSTNOST	5,55	
1.05	MÍSTNOST HR. ČIŠTĚNÍ	41,85	UMÝVADLO DN 40, PODLAHOVÁ VPUST DN 75 - 2x
1.06	ROZVODNA	8,20	
1.07	DMÝCHÁRNA	12,67	
1.08	CHODBA	14,28	
1.09	MÍSTNOST KONTEJNERŮ	25,00	VELKOKAPACITNÍ VTOK DN 100 DEŠŤOVÝ SVOD DN 100

LEGENDA

- HTEM → HRDLOVÉ KANALIZAČNÍ POTRUBÍ PRO SVISLÉ A PŘIPOJOVACÍ GRAVITAČNÍ SVODY
MATERIÁL : PP, BARVA ŠEDÁ
- KGT → HRDLOVÉ KANALIZAČNÍ POTRUBÍ PRO LEŽATÉ SVODY KANALIZACE
MATERIÁL : PVC-U, BARVA ORANŽOVÁ

POZNÁMKA :

- SPECIFIKACE MATERIÁLU VIZ PŘÍLOHA e.1.2

ZMĚNA VÝKRESU:

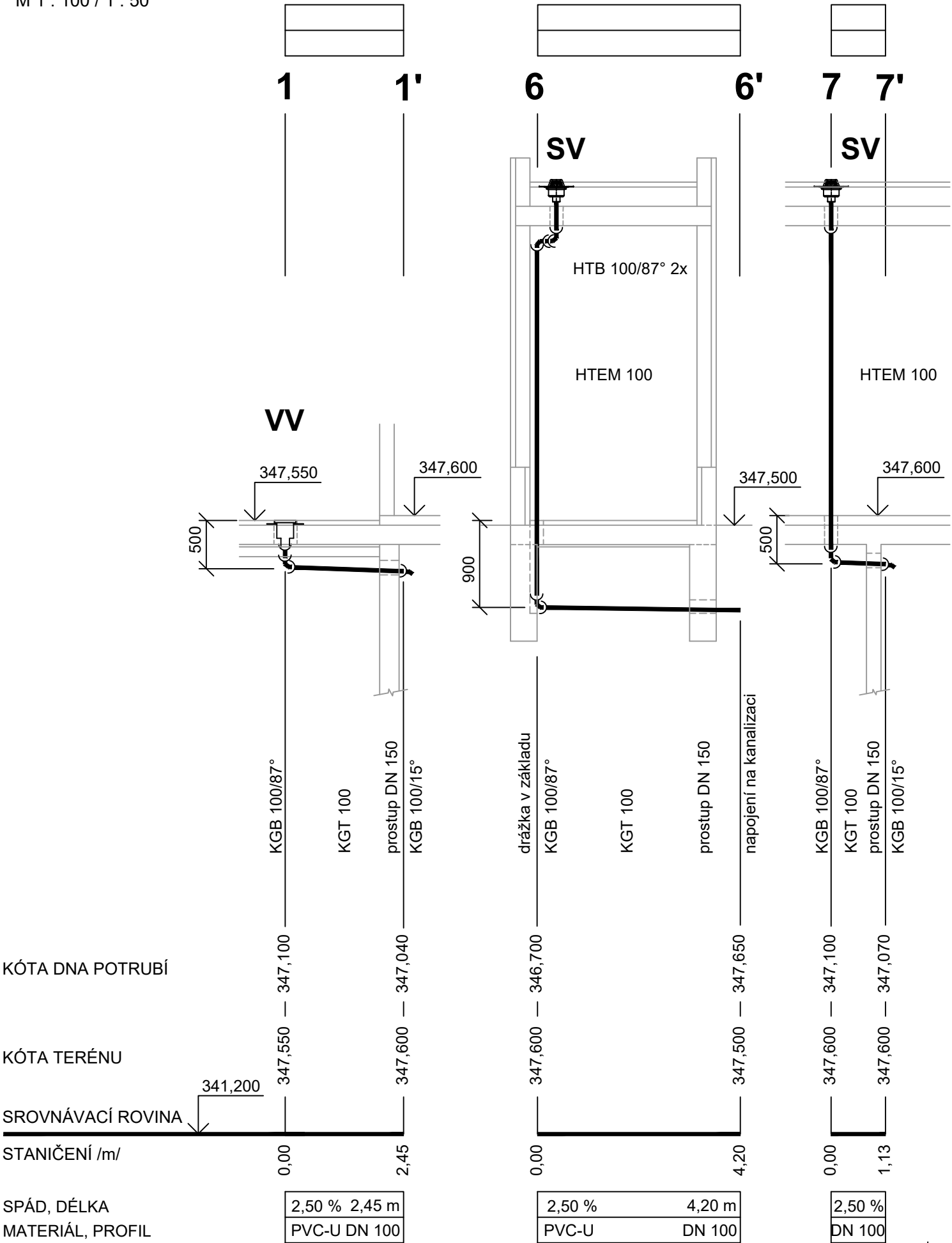
Č. ZMĚNY	PŘEDMĚT ZMĚNY	ZMĚNU PROVEDL	PODPIS	DATUM ZMĚNY

D.1 DOKUMENTACE STAVEBNÍHO NEBO INŽENÝRSKÉHO OBJEKTU

		709 00 OSTRAVA - Výstavní 2224/8 TEL. (+420) 596 633 836 FAX: (+420) 596 633 689 (+420) 596 664 111 E-MAIL: koneko@koneko.cz			
Investor:		Obec Hnojník		Hlavní inženýr projektu: Ing. Sergej Gorbunov	
Akce:		Splašková kanalizace a ČOV v obci Hnojník		Zodp. projektant: Ing. Roman Kaleta	
Objekt:		IO 03.1 Objekt ČOV		Vypracoval: Ing. Radmila Alraumová	
Zakázkové číslo:		3317/DPS-2019		Kontroloval: Ing. Oldřich Kazda	
Archivní číslo:		3317_01		Stupeň: DPS	
Číslo přílohy:		e.1.4		Datum: 11/2019	
Měřítko:		1 : 75			
TENTO VÝKRES A JEHO PŘÍLOHY JSOU NAŠÍM DUŠEVNÍM VLASTNICTVÍM, NESMÍ BÝT BEZ NAŠEHO PŘEDCHOZÍHO PÍSEMNÉHO SOUHLASU KOPÍROVÁNY, ROZMNOŽOVÁNY ANI ZPŘÍSTUPNĚNY JINÝM OSOBÁM NEBO FIRMÁM					

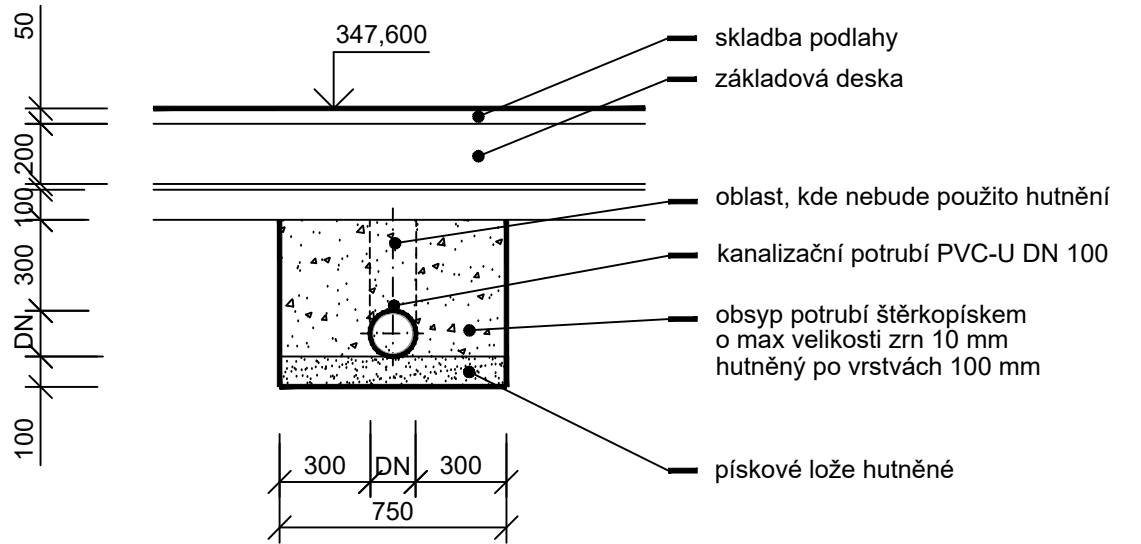
IO 03.1 OBJEKT ČOV
ZTI - KANALIZACE - Podélné profily

M 1 : 100 / 1 : 50



Vzorové uložení potrubí
pod podlahou

M 1 : 25



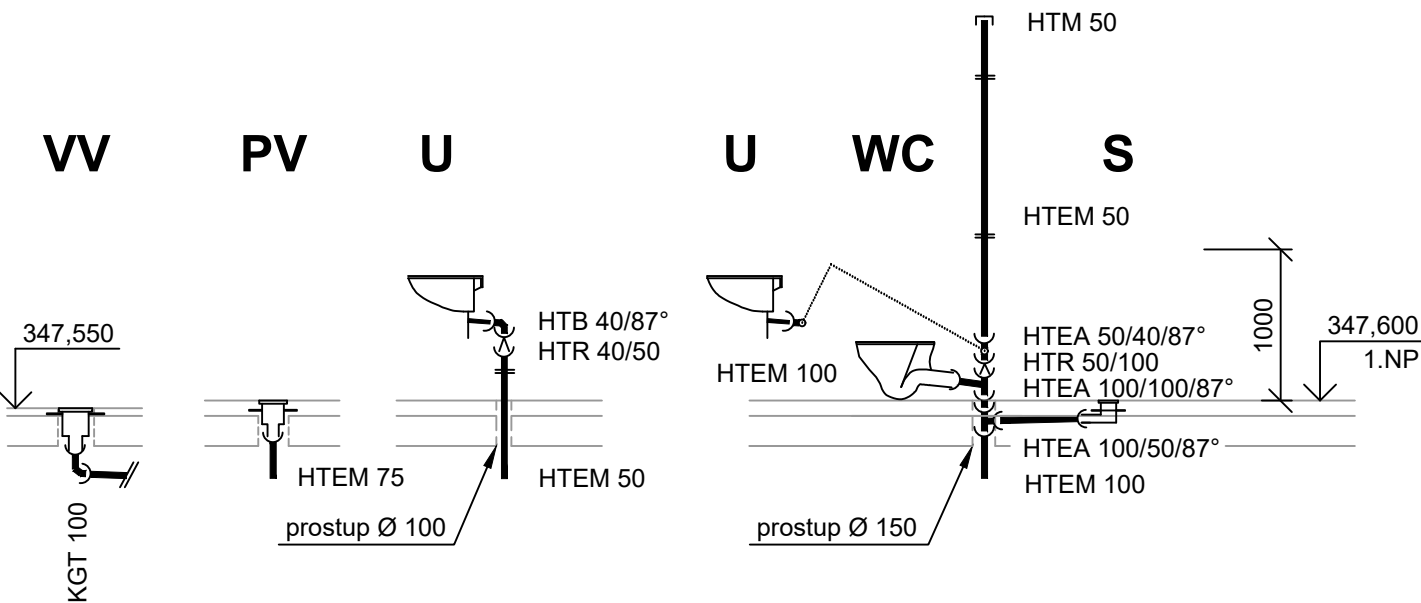
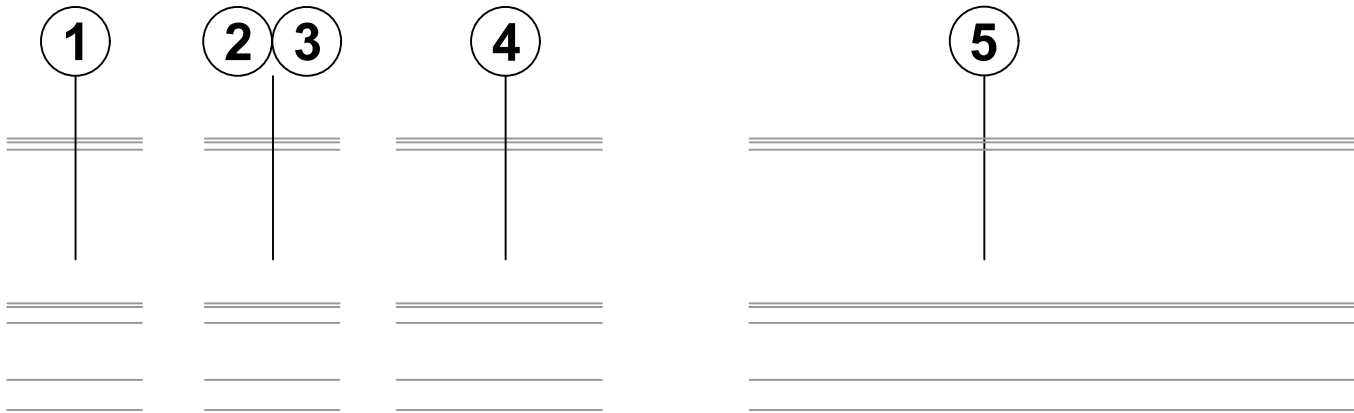
ZMĚNA VÝKRESU:

Č. ZMĚNY	PŘEDMĚT ZMĚNY	ZMĚNU PROVEDL	PODPIS	DATUM ZMĚNY

D.1 DOKUMENTACE STAVEBNÍHO NEBO INŽENÝRSKÉHO OBJEKTU

 KONEKO®		709 00 OSTRAVA - Výstavní 2224/8 TEL. (+420) 596 633 836 FAX: (+420) 596 633 689 (+420) 596 664 111 E-MAIL: koneko@koneko.cz			
Investor:		Obec Hnojník		Hlavní inženýr projektu: Ing. Sergej Gorbunov 	
Akce:		Splašková kanalizace a ČOV v obci Hnojník		Zodp. projektant: Ing. Roman Kaleta 	
Objekt:		Název přílohy: ZTI - Kanalizace - podélné profily, vzorové uložení		Vypracoval: Ing. Radmila Alraumová 	
				Kontroloval: Ing. Oldřich Kazda 	
Zakázkové číslo:	3317/DPS-2019	Číslo přílohy:	e.1.5	Stupeň:	Datum:
Archivní číslo:	3317_01	Měřítko:	1 : 100/ 1 : 50	DPS	11/2019
TENTO VÝKRES A JEHO PŘÍLOHY JSOU NAŠÍM DUŠEVNÍM VLASTNICTVÍM, NESMÍ BÝT BEZ NAŠEHO PŘEDCHOZÍHO PÍSEMNÉHO SOUHLASU KOPÍROVÁNY, ROZMNOŽOVÁNY ANI ZPŘÍSTUPNĚNY JINÝM OSOBÁM NEBO FIRMÁM					

M 1 : 50



DENITRIFIKACE	JÍMKÁ FUGÁTU	NITRIFIKACE

341,700
↓
KALOJEM

ZMĚNA VÝKRESU:

Č. ZMĚNY	PŘEDMĚT ZMĚNY	ZMĚNU PROVEDL	PODPIS	DATUM ZMĚNY

D.1 DOKUMENTACE STAVEBNÍHO NEBO INŽENÝRSKÉHO OBJEKTU

 KONEKO®		709 00 OSTRAVA - Výstavní 2224/8			
		TEL. (+420) 596 633 836 FAX: (+420) 596 633 689 (+420) 596 664 111 E-MAIL: koneko@koneko.cz			
Investor:	Obec Hnojník	Hlavní inženýr projektu: Ing. Sergej Gorbunov 			
Akce:	Splašková kanalizace a ČOV v obci Hnojník	Zodp. projektant: Ing. Roman Kaleta 			
Objekt:	IO 03.1 Objekt ČOV	Vypracoval: Ing. Radmila Alraumová 			
		Kontroloval: Ing. Oldřich Kazda 			
Zakázkové číslo:	3317/DPS-2019	Číslo přílohy:	e.1.6	Stupeň:	Datum:
Archivní číslo:	3317_01	Měřítko:	1 : 100/ 1 : 50	DPS	11/2019
TENTO VÝKRES A JEHO PŘÍLOHY JSOU NAŠÍM DUŠEVNÍM VLASTNICTVÍM, NESMÍ BÝT BEZ NAŠEHO PŘEDCHOZÍHO PÍSEMNÉHO SOUHLASU KOPÍROVÁNY, ROZMNOŽOVÁNY ANI ZPŘÍSTUPNĚNY JINÝM OSOBÁM NEBO FIRMÁM					