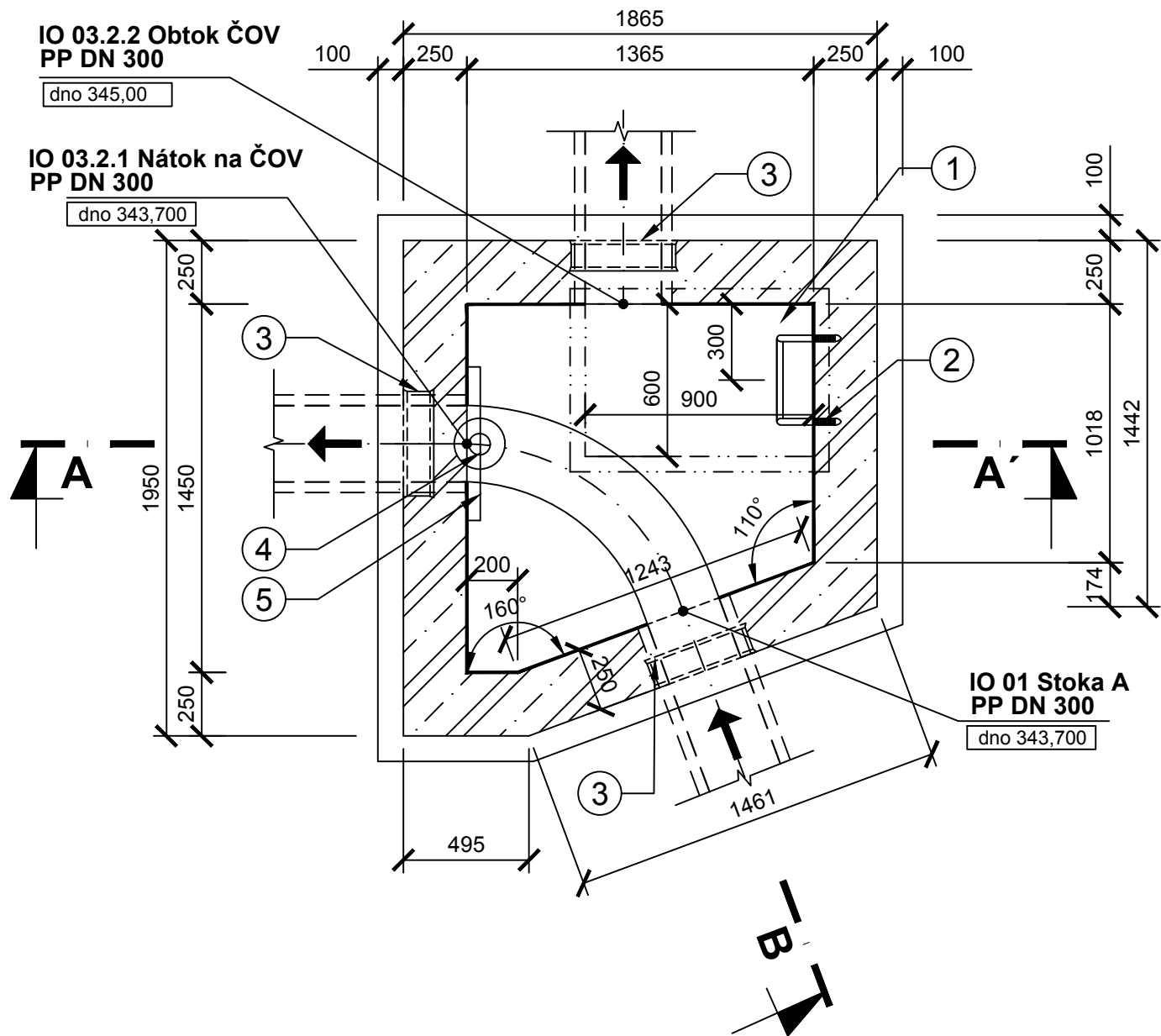


SOUTOKOVÁ KOMORA SK Š 1

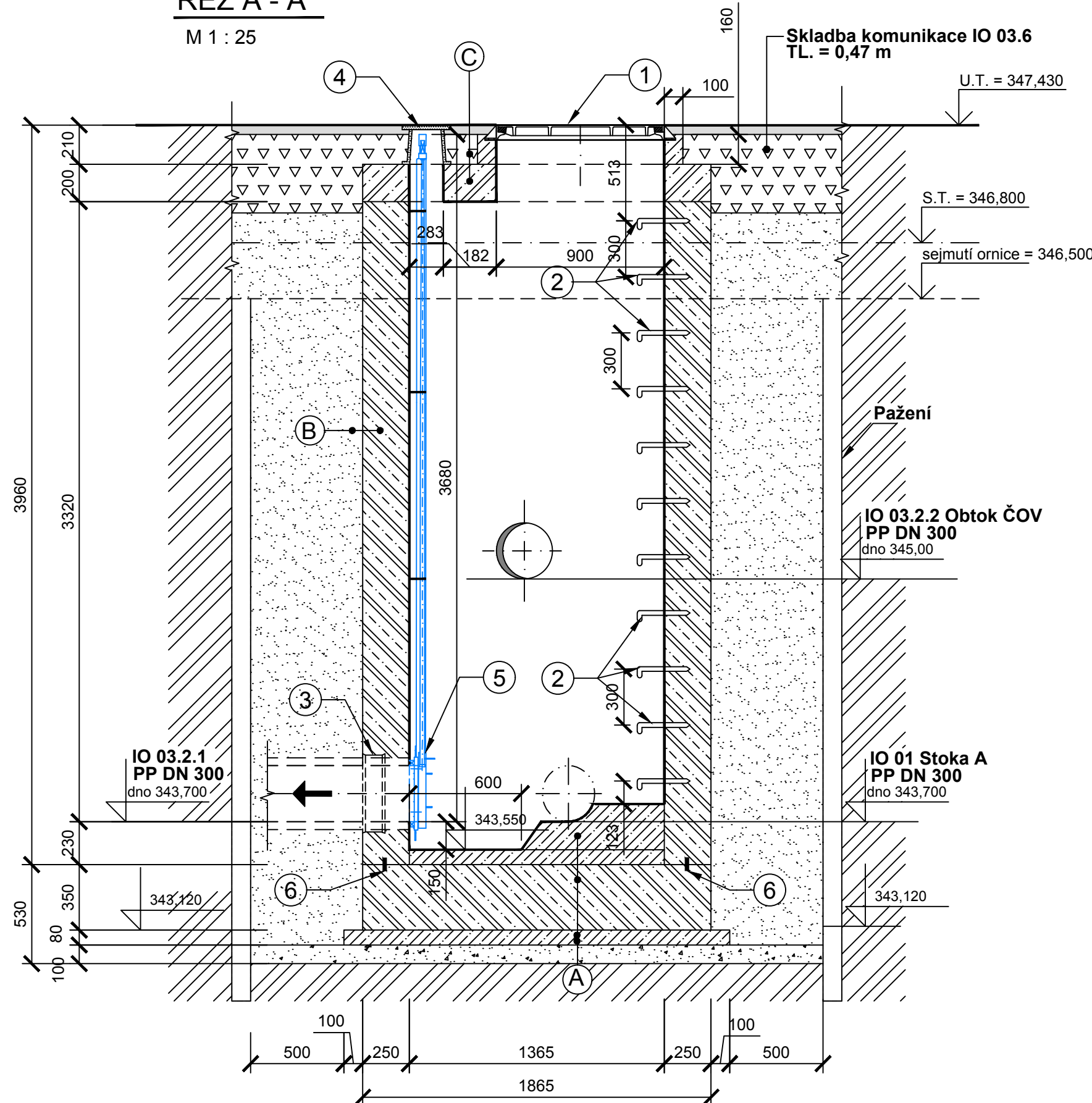
PŮDORYS

M 1 : 25



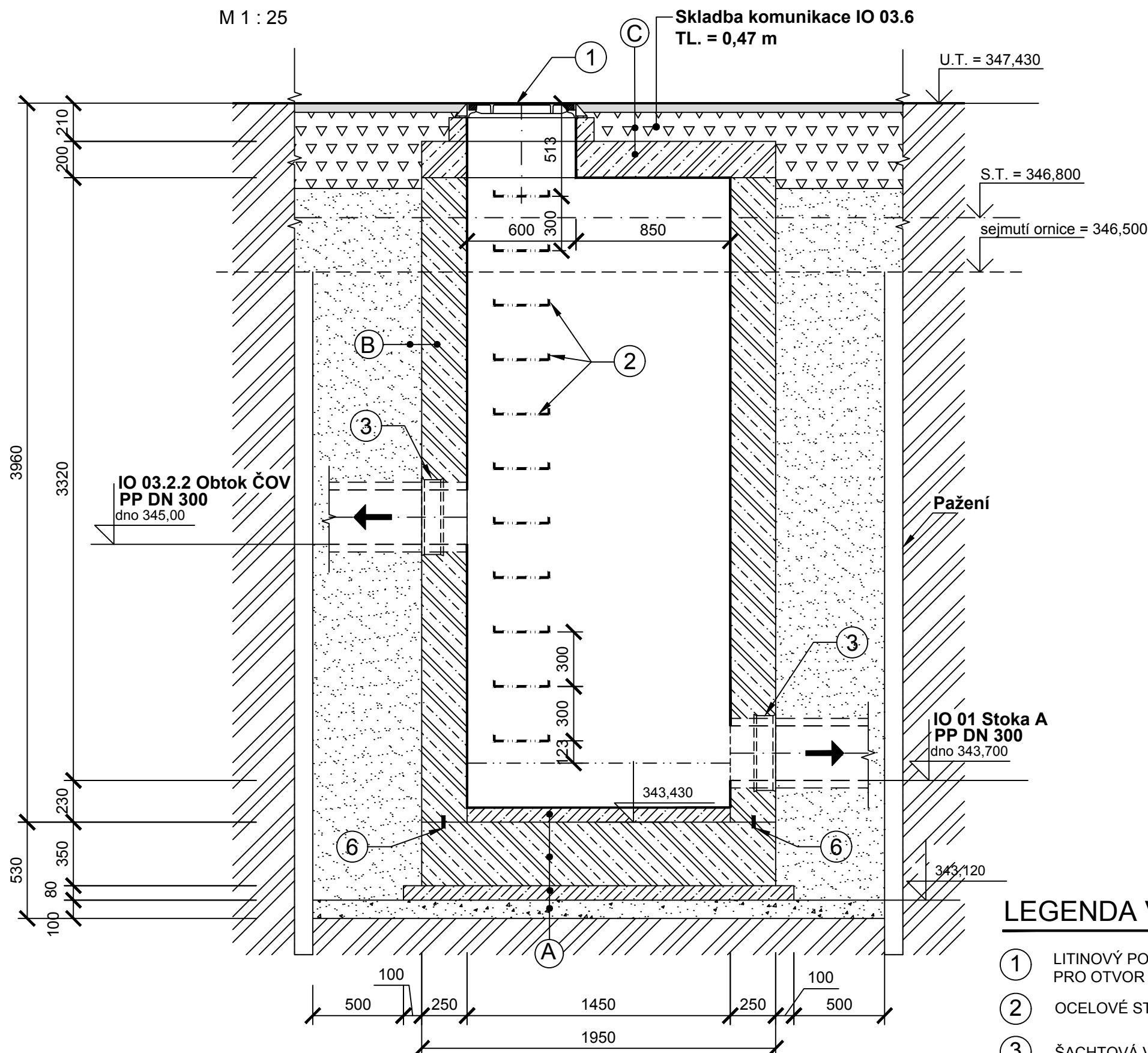
ŘEZ A - A'

M 1 : 25



ŘEZ B - B'

M 1 : 25



LEGENDA HMOT

	PODKLADNÍ BETON C 12/15
	DNO, STĚNY - BETON C 30/37 - XA2
	ŠTĚRKOPÍSKOVÝ PODSYP HUTNĚNÝ
	ZÁSYP ZEMINOU Z VÝKOPU HUTNĚNOU PO VRSTVÁCH TL. 200 mm
	ROSTLÝ TERÉN
	TECHNOLOGICKÁ DODÁVKA

LEGENDA VÝROBKŮ

1	LITINOVÝ POKLOP TŘ. D 400, S RÁMEM A S TĚSNĚNÍM, UZAMYKATELNÝ PRO OTVOR 600x900 mm	1 ks
2	OCELOVÉ STUPADLO S PE POVLAKEM	11 ks
3	ŠACHTOVÁ VLOŽKA DN 400, PP	3 ks
4	ŠOUPÁTKOVÝ POKLOP TELESKOPICKÝ TŘ. ZATÍŽENÍ D 400	1 ks
5	VŘETENOVÉ ŠOUPÁTKO DN 300 - PRODLOUŽENÍ VŘETENE - C = 3,68m	1 ks
6	TĚSNÍCÍ BOBTNAJÍCÍ PÁSEK S UPEVŇOVACÍ MŘÍŽKOU	7,00 m

Poznámka :

- PODSYPY, ZÁSYPY BUDOU HUTNĚNÝ DLE RÁZOVÉHO MODULU (Mvd 1) - 30 MPa
- ZAJIŠTĚNÍ VÝKOPOVÉ JÁMY NENÍ PŘEDMĚTEM PROJEKTOVÉ DOK., ZNÁZORNĚNÍ JE POUZE ILUSTRATIVNÍ. ZAJIŠTĚNÍ VÝKOPU STAVEBNÍ JÁMY JE SOUČÁSTÍ DODÁVKY DODAVATELE.

SKLADBA KONSTRUKCE :

- (A) DNO - VODOSTAVEBNÍ BETON C 30/37 - XA2, tl. 200 mm
SPÁDOVÝ BETON C 30/37 - XA2
PODKLADNÍ BETON C 12/15, tl. 80 mm
ŠTĚRKOPÍSKOVÝ PODSYP HUTNĚNÝ, tl. 100 mm
- (B) STĚNA - VODOSTAVEBNÍ BETON C 30/37 - XA2, tl. 200 mm
OBSYP OBJEKTU ZEMINOU VHDNOU, HUTNĚNOU
- (C) STROP - VODOSTAVEBNÍ BETON C 30/37 - XA2 tl. 150 mm
KOMUNIKACE - ASFALTOVÁ PLOCHA

ZMĚNA VÝKRESU:

Č. ZMĚNY	PŘEDMĚT ZMĚNY	ZMĚNU PROVEDL	PODPIS	DATUM ZMĚNY

D.1 DOKUMENTACE STAVEBNÍHO NEBO INŽENÝRSKÉHO OBJEKTU

		709 00 OSTRAVA - Výstavní 2224/8 TEL: (+420) 596 633 836 FAX: (+420) 596 633 689 (+420) 596 664 111 E-MAIL: koneko@koneko.cz			
Investor: Obec Hnojník		Hlavní inženýr projektu: Ing. Sergej Gorbunov			
Akce: Splašková kanalizace a ČOV v obci Hnojník		Zodp. projektant: Ing. Roman Kaleta			
Objekt: IO 03.2 Propojovací potrubí		Název přílohy: Soutoková komora SkŠ1-půdorys, řezy		Vypracoval: Marcela Lapčíková	
Zakázkové číslo: 3317/DPS-2019		Číslo přílohy: D.1.3.2-b.9		Kontroloval: Ing. Oldřich Kazda	
Archivní číslo: 3317_01		Měřítko: 1 : 25		Stupeň: DPS Datum: 11/2019	
TENTO VÝKRES A JEHO PŘÍLOHY JSOU NAŠIM DUŠEVNÍM VLASTNICTVÍM, NESMÍ BÝT BEZ NAŠEHO PŘEDCHOZÍHO PÍSEMNÉHO SOUHLASU KOPIROVÁNY, ROZMNOŽOVÁNY ANI ZPŘÍSTUPNĚNY JINÝM OSOBÁM NEBO FIRMÁM					