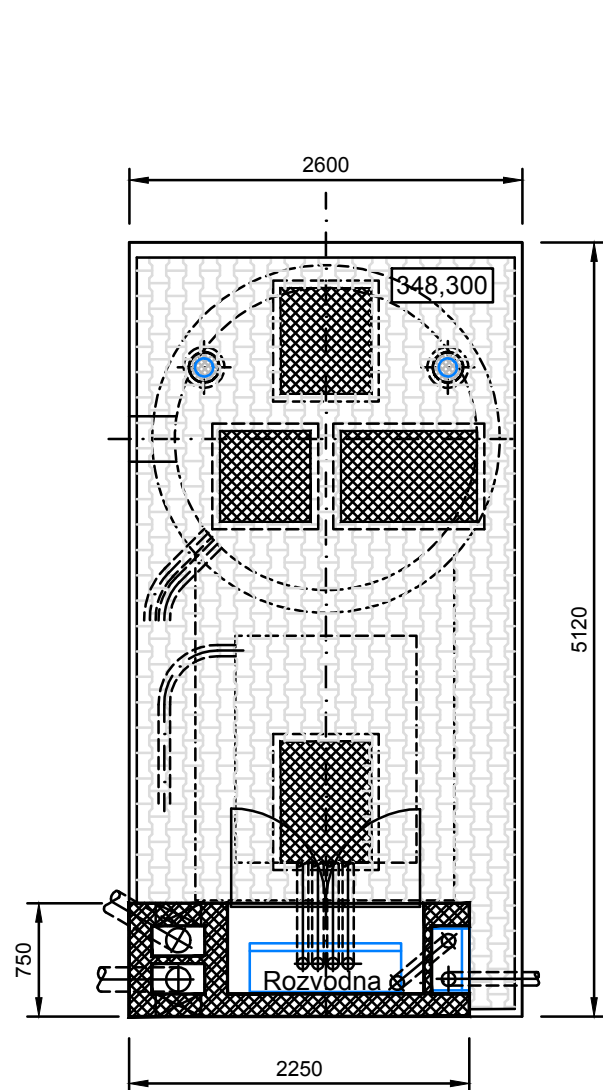
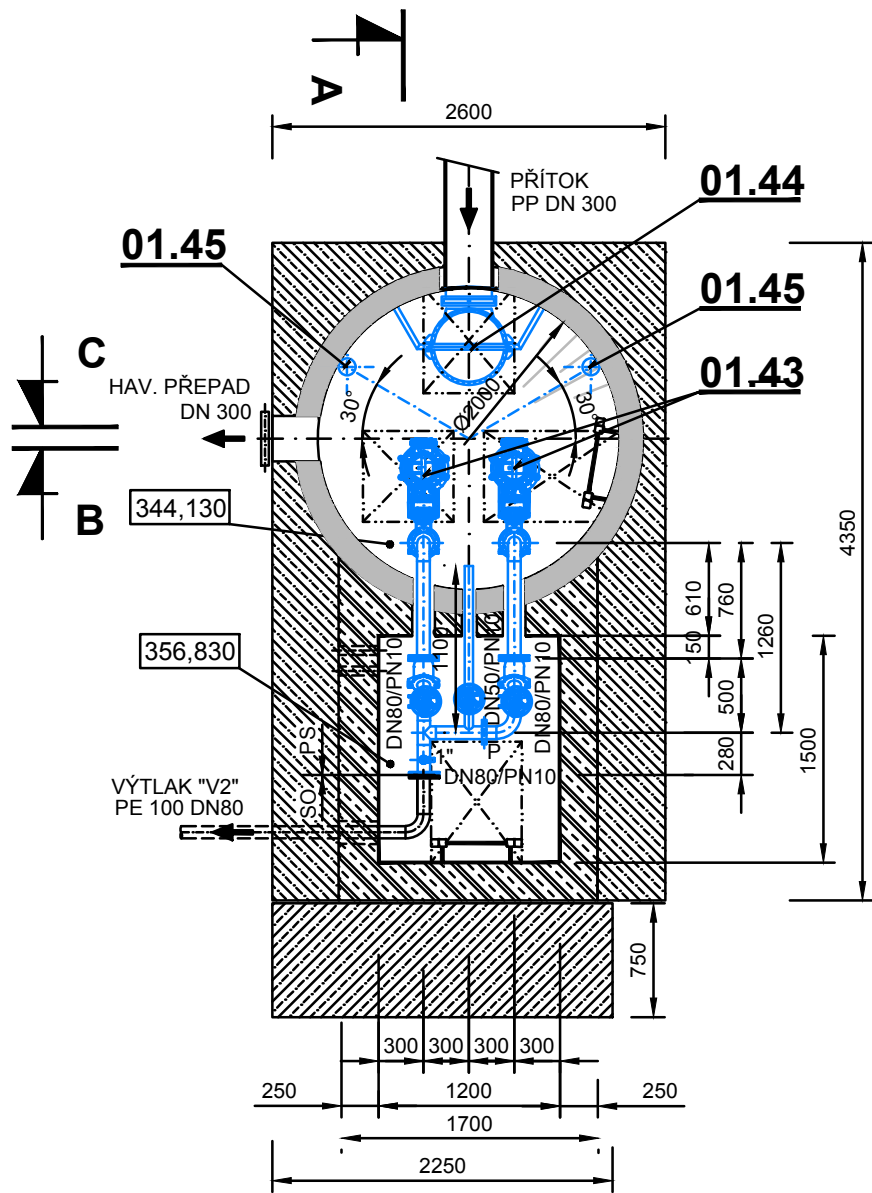


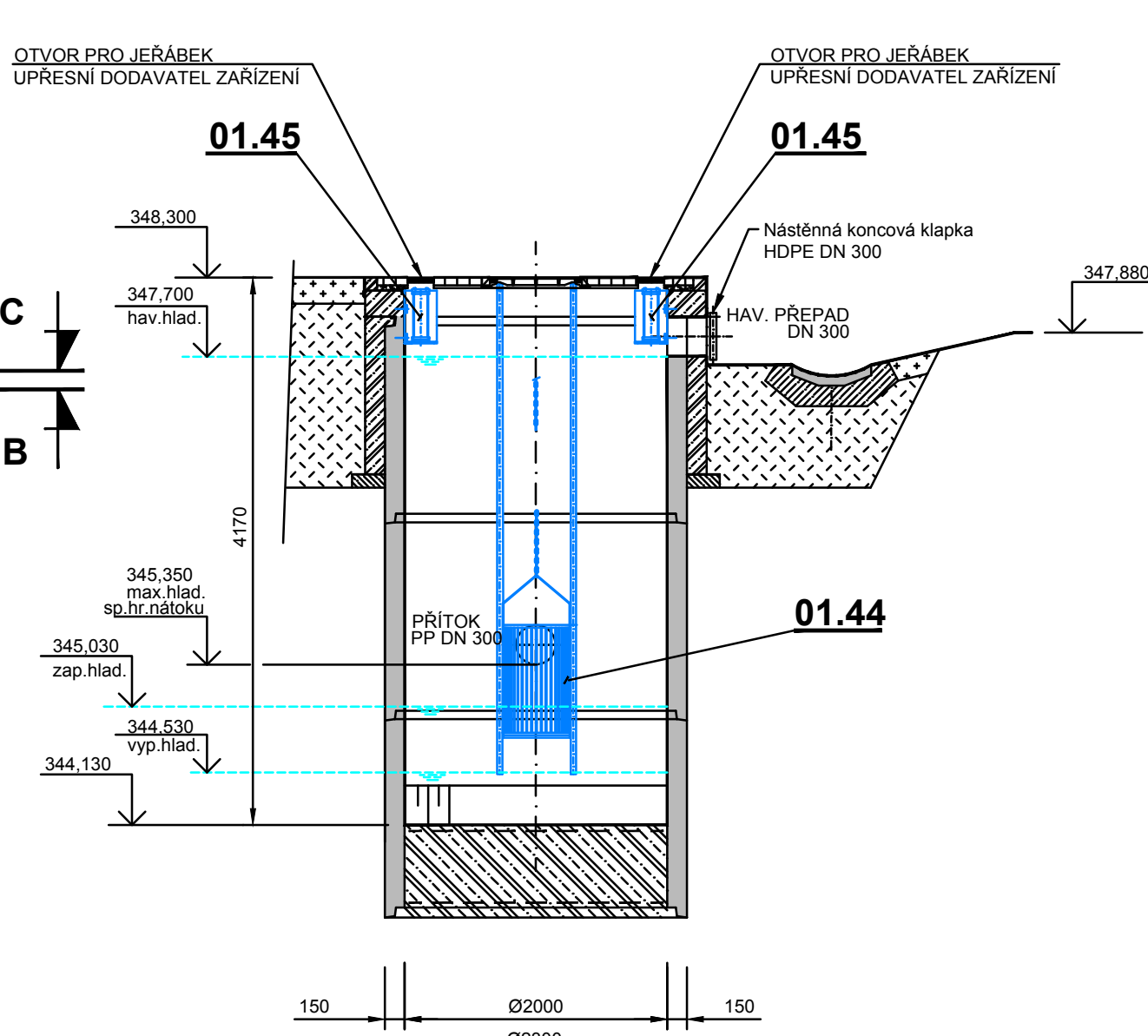
PŮDORYSNÝ POHLED



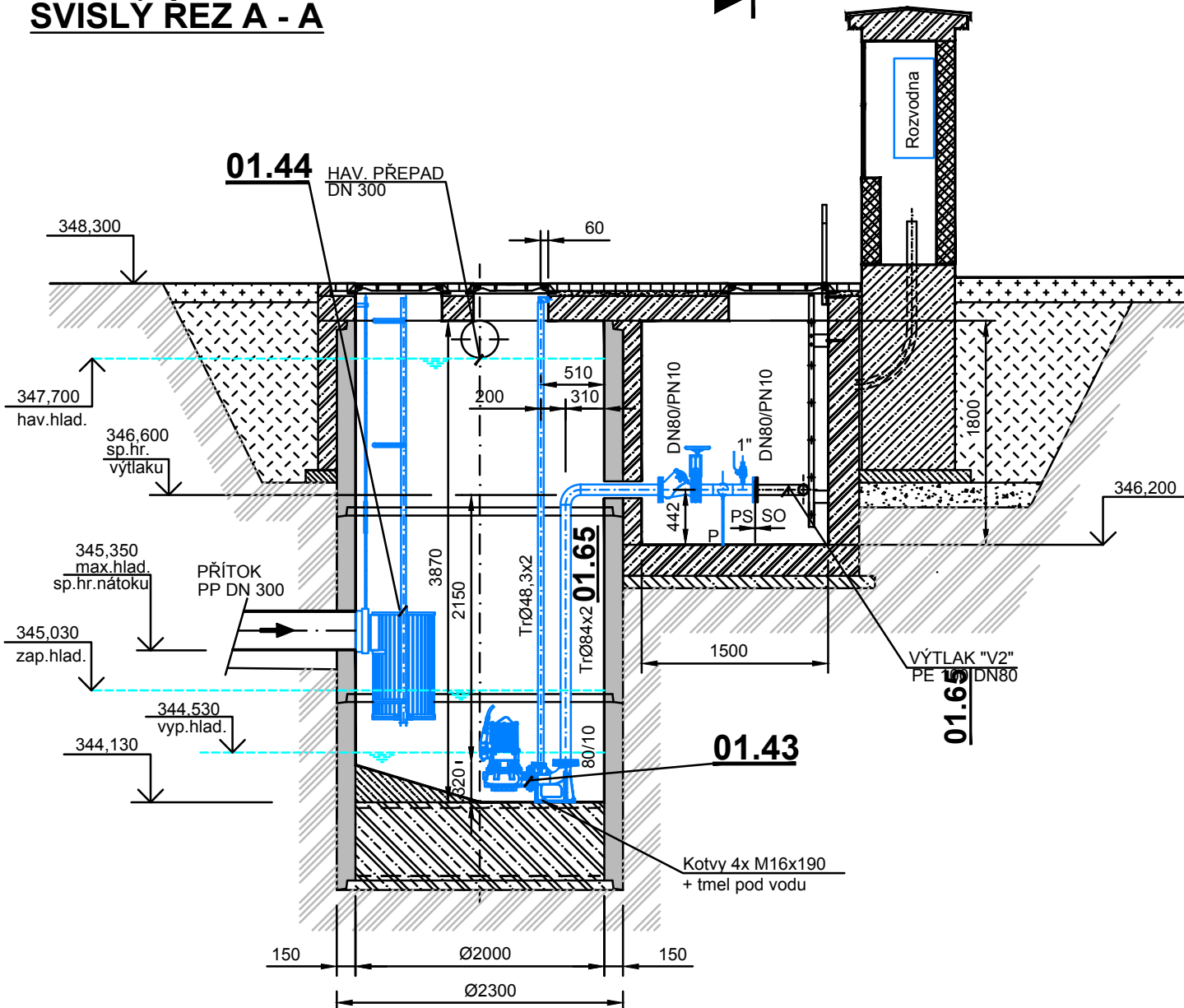
PŮDORYSNÝ ŘEZ



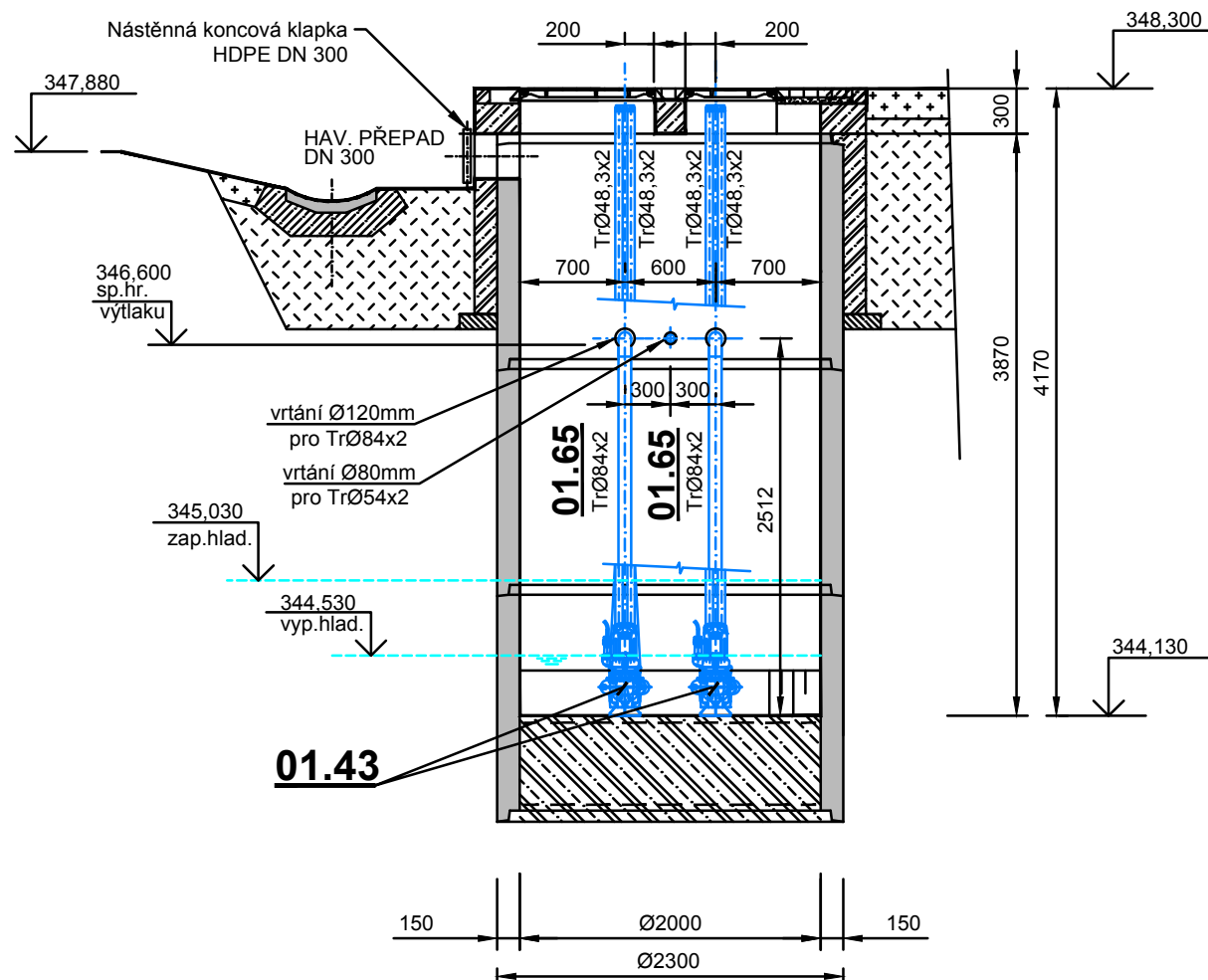
SVISLÝ ŘEZ B - B



SVISLÝ ŘEZ A - A



SVISLÝ ŘEZ C - C



LEGENDA

- STAVEBNÍ ČÁST  
— STROJNĚ-TECHNOLOGICKÁ ČÁST

POZNÁMKA:

TENTO VÝKRES NENAHAZUJE DÍLENSKOU DOKUMENTACI !!  
PŘESNÉ UMÍSTĚNÍ A UKOTVENÍ ČESLICOVÉHO KOŠE UPŘESNÍ DODAVATEL ZAŘÍZENÍ !!!  
OTVOR PRO JEŘÁBEK UPŘESNIT A KONZULTOVAT S DODAVATELEM ZAŘÍZENÍ !!!  
VEŠKERÉ PROSTUPY POTRUBÍ NAD VODNÍ HLADINOU STAVEBNĚ DOTĚSNIT!!

ZMĚNA VÝKRESU:

Č. ZMĚNY	PŘEDMĚT ZMĚNY	ZMĚNU PROVEDL	PODPIS	DATUM ZMĚNY

D.2 DOKUMENTACE TECHNICKÝCH A TECHNOLOGICKÝCH ZAŘÍZENÍ

<b>KONEKO®</b>		<b>709 00 OSTRAVA - Výstavní 2224/8</b>	
Investor: <b>Obec Hnojník</b>		Hlavní inženýr projektu: Ing. Sergej Gorbunov	
Akce: <b>Splasková kanalizace a ČOV v obci Hnojník</b>		Zodp. projektant: Ing. Lenka Čaplová	
Objekt: <b>PS 01 Strojně-technologická část</b>		Výpracoval: Ing. Lenka Čaplová	
Název přílohy: <b>Půdorys a řezy ČS 2</b>		Kontroloval: Ing. David Popelář	
Zakázkové číslo: 3317/DSP-2019	Číslo přílohy: D.2.1.b.15	Stupeň: DPS	Datum: 11/2019
Archivní číslo: 3317_01	Měřítko: 1 : 50	TENTO VÝKRES A JEHO PŘÍLOHY JSOU NAŠÍM DUŠEVNÍM VLASTNICTVÍM, NESMÍ BYT BEZ NAŠEHO PŘEDCHOZÍHO PÍSEMNÉHO SOUHLASU KOPIROVÁNY, ROZMNOŽOVÁNY ANI ZPŘÍSTUPNĚNY JINÝM OSOBÁM NEBO FIRMÁM	