

STONAVA



„Veřejné osvětlení – pasportizace“

Investor: Obec Stonava, Stonava 730, 735 34 Stonava,

IČ: 00297658, DIČ CZ00297658,

Místo stavby: Síť veřejného osvětlení, katastrální území obce Stonava. Obecní úřad Stonava, okres Karviná, kraj Moravskoslezský.

PROJEKTOVÁ DOKUMENTACE

Pasportizace veřejného osvětlení na katastru obce Stonava

Stupeň projektu: Pasport veřejného osvětlení

PS,SO : Veřejné osvětlení, majitel, provozovatel: Obec Stonava

Katastrální území obce Stonava

Část : Veřejné osvětlení

Číslo zakázky :

Vypracoval : Škrla Lubomír

Datum : 15.5.2022

Vyhotovení

Obsah pasportu VO:

Obsah3
1. Obecně o stávající soustavě veřejného osvětlení4
a) zadání4
b) základní údaje4
c) výpočet roční spotřeby4
d) technický stav svítidel4
e) typy svítidel v obci Stonava.....	...5
2. Technický stav rozvaděčů9
3. Technický stav stožárů10
4. Celková shrnutí a doporučení.....	...10
5. Návrhy konkrétních kroků10
6. Zatřídění komunikací11
7. Soupis svítidel rozvaděč RVO – 1,12
8. Soupis svítidel rozvaděč RVO – 2,20
9. Soupis svítidel rozvaděč RVO – 3,23
10. Soupis svítidel rozvaděč RVO – 4,34
11. Soupis svítidel rozvaděč RVO – 5,37
12. Soupis svítidel rozvaděč RVO – 6,.....	...40
13. Soupis svítidel rozvaděč RVO – 7,.....	...45
14. Soupis svítidel rozvaděč RVO – 8,.....	...50
15. Soupis svítidel rozvaděč RVO – 9,.....	...54
16. Soupis svítidel rozvaděč RVO – 10,.....	...59
17. Soupis svítidel rozvaděč RVO – 11,.....	...62
18. Soupis svítidel rozvaděč RVO – 12,.....	...66

1. Obecně o stávající soustavě VO

a) Zadání:

V průběhu měsíce května 2022 byla pořízena data veřejného osvětlení v obci Stonava. Obsahem a cílem bylo zjištění kompletního počtu světelných bodů, stavu veřejného osvětlení, zaměření GPS souřadnic veřejného osvětlení a rozvaděčů, jejich fotodokumentace a zatřídění komunikací.

Výchozí podklady:

- Kopie katastrální mapy
- Informace o rozmístění rozvaděčů
- Podklady o spotřebě el. energie za veřejné osvětlení

b) Základní údaje:

Počet svítidel veřejného osvětlení v majetku obce: Stonava

Celkový počet světelných bodů.....**575 ks (svítidel 594 ks)**

Počet rozvaděčů v majetku obce Stonava.....**12 ks**

c) Výpočet roční spotřeby elektrické energie celé soustavy

Obec Stonava v noci nevypíná veřejné osvětlení a nemá nainstalované žádné stmívání svítidel.

Standartní roční provozní doba veřejného osvětlení je **3 900** hodin.

Spotřeba elektrické energie celé obce dle faktur:(období r.) **165 00 kWh**.

Průměrný příkon na jedno svítidlo **74W**.

d) Technický stav svítidel veřejného osvětlení:

V obci je použito 13 druhů svítidel pro osvětlování komunikací. Cca polovina svítidel je po rekonstrukci za led svítidla. U ostatních svítidel se jedná o zastaralé modely průměrné ceny, průměrné kvality. U starších svítidel, která jsou v Stonavě nasazena, jsou vyšší náklady na opravy a údržbu ať již z důvodu nedostatečné odolnosti proti vandalismu nebo z důvodu obecně nižší životnosti jednotlivých komponentů svítidel.

Všechna svítidla, která jsou starší 20-ti let, vykazují značné znečištění a poškození optického krytu. Spolu s korozí optického systému je účinnost svítidel snížena až o 30%, čímž klesá efektivita veřejného osvětlení. Z důvodu znečištění a stárnutí světelně činných prvků stávající

osvětlovací soustavy nejsou splněny ani dnes již neplatné normy pro veřejné osvětlení. Provést čištění svítidel a následné měření osvětlení komunikací by bylo ekonomicky nevýhodné, navíc nelze zaručit správnost výsledků s ohledem na oxidaci odrazné plochy svítidel a stárnutí PC a PMMA krytů. Některé kryty svítidel jsou v takovém stavu, že je již ani nelze vyčistit.

e) Typy svítidel v Stonavě:



LED svítidlo Lamberga – 236 ks



LED svítidlo – 19 ks



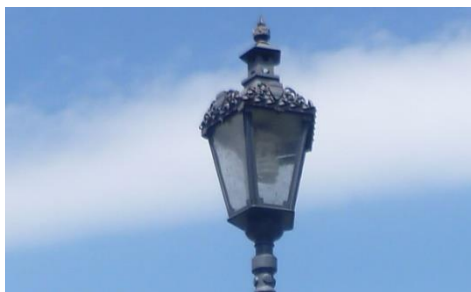
Boyen 70W. Celokovové uliční svítidlo s PC polykarbonátovým krytem. Svítidlo má nastavitelný optický systém, který je osazen 70W vysokotlakou sodíkovou výbojkou. Svítidla se vyznačují dobrými technickými vlastnostmi s širokou vyzařovací charakteristikou. Patří mezi kvalitnější sodíková svítidla. **198 ks**



Svítidlo Malaga SGS (výrobce Philips) uliční svítidlo osazené zdroji 70-250W, je vyrobeno ze světle šedého polypropylénu. Jedná se o novější typ svítidla se slušnou optikou. V dnešní době jsou ale na trhu efektivnější modely samozřejmě ve vyšších cenových relacích. **23 ks**



Svítidlo Elektrosvit 44441970 – ramínko. Stupeň krytí IP 43/23 svítidlo se stále vyrábí, ale jeho počátek technického vývoje spadá do 70. let minulého století a od té doby se upravovalo jen minimálně. Technická úroveň světelně činné části odpovídá rovněž datu uvedení na trh. Svítidla jsou vybavena neefektivními zdroji 70 a 125 W. Jedná se o anachronický, přežitý koncept svítidla. **11 ks**



Dekorativní svítidlo **Elektrosvit - Lucerna** 70W svítidlo **6 ks**



Svítidlo **Elektro VM 70S – 70W** 2 ks



Elektrosvit - tzv. Kosmonaut zpravidla osazeno 70W, 100W E27 a 150W E40. Používá se pro osvětlení parků, chodníků, pěších zón a parkovišť. Výroba Elektrosvit. Typ, jenž má obě polokoule čiré, svítí do všech stran a kvůli absenci odrazové paraboly svítí i směrem vzhůru. To má za následek světelné znečištění nočního nebe a tím způsobuje velkou mírou takzvaný světelný smog. Přežitý koncept svítidla **20 ks**.



Parkové svítidlo, pro veřejné, parkové osvětlení, parkoviště, pěší zóny atd. **42 ks**



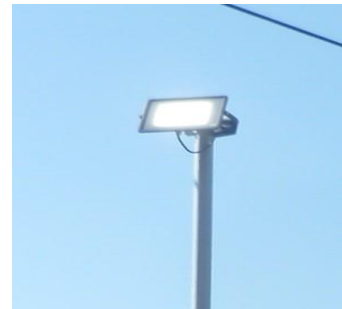
Parkové LED svítidlo, pro veřejné, parkové osvětlení, parkoviště, pěší zóny atd. **11 ks**



Svítidlo **Titania – Elektro Lumen** – svítidlo je vyrobeno z hliníkového odlitku a polykarbonátového difuzoru, který časem koroduje. To způsobuje nižší propustnost světelného toku Svítidla jsou osazována sodíkovou výbojkou 50 W-150W. **13 ks**



LED svítidlo -1 ks



Led reflektor – slouží k nasvícení budov, kostelů atd. **12 ks**

2. Technický stav rozvaděčů veřejného osvětlení.

Většina osvětlovací soustavy vznikla odhadem před 30 lety. Od té doby byl systém kvalitně provozován, udržován a postupně obnovován. V obci je nainstalováno 12 ks. rozvaděčů, které jsou funkční, a jejich stav je nahaně životnosti. Doporučuji rekonstrukci u většiny rozvaděčů.

RVO – I	-	jistič 3 x 32A
RVO – II	-	jistič 3 x 25A
RVO – III	-	jistič 3 x 50A
RVO – IV	–	jistič 3 x 25A
RVO – V	-	jistič 3 x 16A
RVO - VI	-	jistič 3 x 20A
RVO- VII	-	jistič 3 x 32A
RVO- VIII	-	jistič 3 x 32A
RVO – IX	–	jistič 3 x 25A
RVO – X	–	jistič 3 x 32A
RVO – XI	–	jistič 3 x 16A
RVO – XII	–	jistič 3 x 32A

3. Technický stav stožárů veřejného osvětlení.

V obci jsou svítidla umístěna na 341 ks betonových, 13 ks dřevěných, 215 ks ocelových, 4 ks nástřešních a 2 ks jsou umístěno na zdi domu. Majetkem energetické společnosti ČEZ je 341 ks betonových, 4 ks nástřešních a 13 ks dřevěných sloupů. Ostatní svítidla jsou osazena na obecních sloupech. Vodiče nízkého napětí jsou vedeny zemním rozvodem AYKY k železným sloupům. K betonovým sloupům jsou vodiče vedeny vzdušným izolovaným rozvodem AES, nebo neizolovaným AlFe (viz. tabulka).

4. Celkové shrnutí a doporučení.

Ve Stonavě je veřejné osvětlení funkční, ale některá svítidla jsou na hraně životnosti a jsou technicky zastaralé.

Jako základní doporučení pro dosažení optimálního stavu doporučujeme nejprve stanovit pevná pravidla pro provoz a výstavbu veřejného osvětlení a již ve stádiu projektu nebo stavební přípravy. Soubor těchto pravidel doporučujeme zpracovat ve formě standartu či generalu, tedy dokumentu, který stanoví a popíše:

- Způsob projektování a schvalování nových částí osvětlovací soustavy veřejného osvětlení.
- Minimální kvalitativní parametry navrhovaných a používaných svítidel (krytí, použité materiály apod.) a stožárů (způsob sesazení dílů, povrchové úpravy apod.)
- Kvalitativní parametry osvětlovací soustavy, přičemž požadavky stanovené normou musí být požadovány jako minimální.
- Způsob posuzování světelně technických řešení z ekonomického hlediska.

Součástí dokumentu by měly být požadavky na zvýšenou mechanickou odolnost svítidel (IK) v oblastech ohrožených vandalismem včetně definování takovýchto oblastí.

Výše uvedený dokument, schválený obecním zastupitelstvem, by měl být závazný a to i pro dodavatele, kteří budují veřejné osvětlení určené obcím. Jde o základní prevenci proti vnášení nekonceptnosti do veřejného osvětlení.

5. Návrhy konkrétních kroků:

Při výběru svítidel doporučujeme provést výpočty zvláště pro svítidla využívající LED technologie. I v případě LED svítidel je vhodné vyvarovat se výrobků, kde jsou použity plastové konstrukční díly. V případě LED svítidel je velice důležité zajištění odvodu tepla od LED čipů (pro dosažení optimální účinnosti a životnosti) a toho lze dosáhnout pouze použitím tepelně vodivých konstrukčních dílů (např. ze slitin hliníku).

Vhodnost svítidel pro konkrétní aplikaci lze však zodpovědně vyhodnotit pouze na základě světelně technických výpočtů a posouzení metodou porovnání TCO. To znamená posouzení poměrů vstupních a provozních nákladů po předpokládanou dobu životnosti svítidel.

Metodu porovnání TCO je nutno posuzovat i případná svítidla využívající jako zdroje světla vysokotlaké výbojky.

Nejmarkantnější snížení příkonů jednotlivých svítidel oproti současnosti lze předpokládat právě při využití LED technologií. Ve Stonavě lze po rekonstrukci dosáhnout úspory el. energie. Na základě toho lze některé rozvaděče osadit jističi s menším proudovým zatížením.

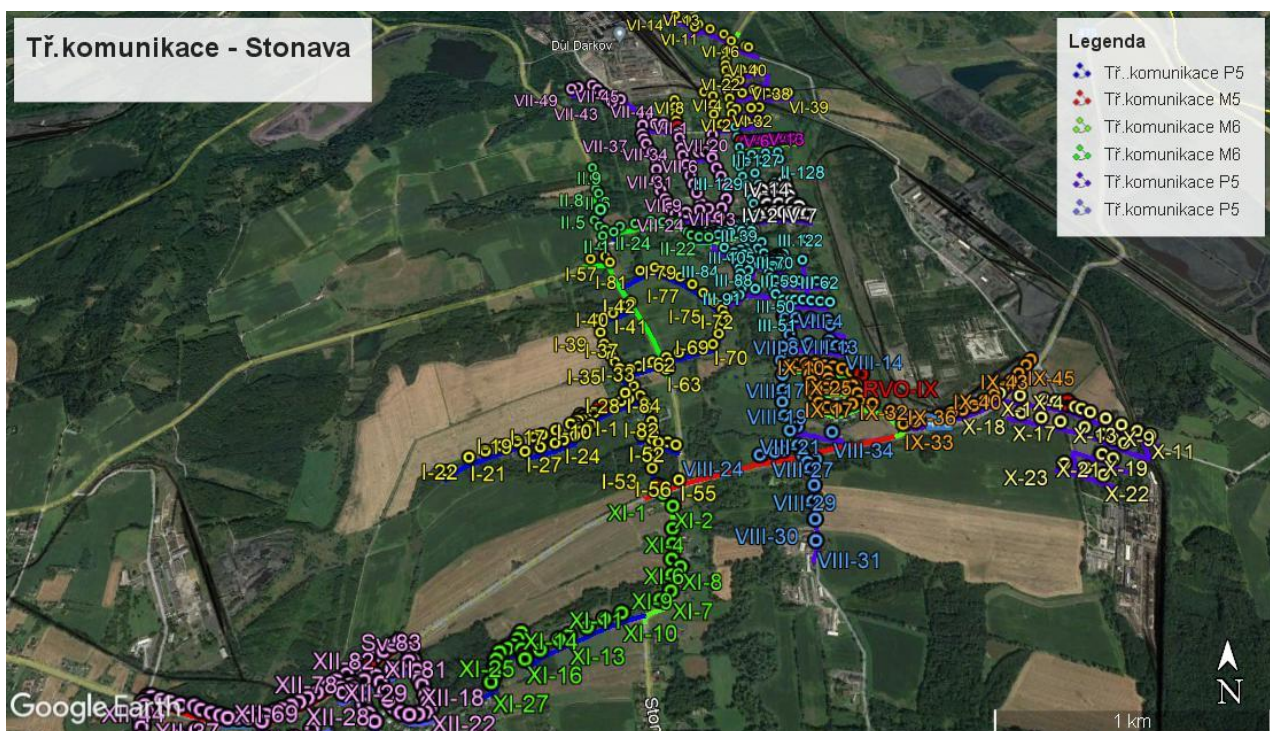
Při výběru kvalitního typu LED svítidla platí doporučení oslovit renomované domácí české výrobce, nebo výrobce ze zemí EU – vyšší kvalita, delší záruční doby, kvalitní značkové komponenty. Dovážené asijská svítidla mají bohužel často omezenou životnost, častou poruchovost, jsou vyráběny z méně kvalitních komponentů, tudíž jejich ekonomická návratnost je zpochybnitelná. V lokalitách, kde jsou zcela vysloužilé světelné body – doporučujeme zvážit okamžitou nápravu - rekonstrukci veřejného osvětlení.

6. Zatřídění komunikací ve Stonavě.

Z pohledu dopravní bezpečnosti je nejdůležitější komunikace silnice II. třídy II/475. Tato silnice je zařazena do třídy osvětlení **M5** v mapě je vyznačena **červenou barvou**.

Další důležité komunikace jsou silnice III. třídy III/4749 a III/4687. Tyto silnice jsou zařazeny do třídy osvětlení **M6**. V mapě jsou vyznačeny **červenou barvou**.

Ostatní komunikace jsou místní komunikace s převážně pěším provozem. Tyto komunikace jsou zařazeny do třídy osvětlení **P5**. V mapě jsou vyznačeny **modrou barvou**.

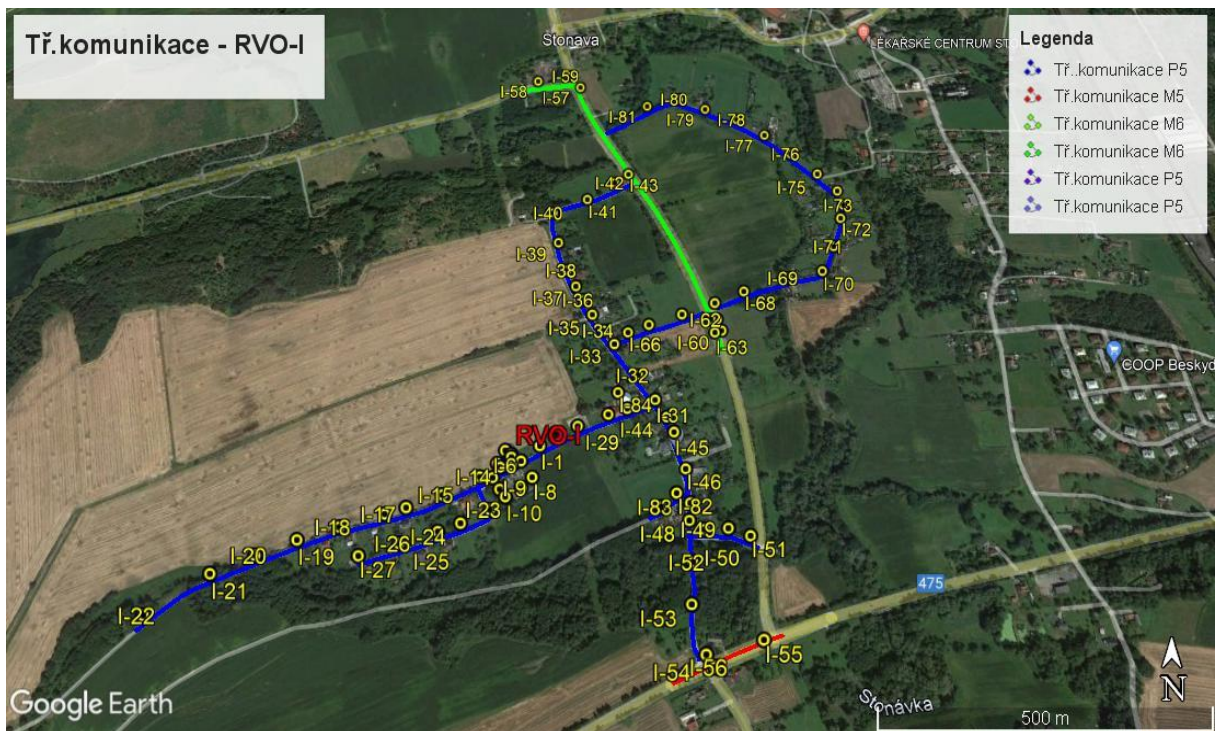


7. Soupis svítidel: Rozvaděč RVO – I, Stonava

Zaznačení svítel v obci:		Stonava								
Datum značení: 11.5.2022		Rozvaděč: RVO-I			Foto rozvaděče: RVO-Ia,b					
Značil: Škrla Lubomír		Garmin rozvaděče: Rozvaděč: RVO-I								
Místo měření, ulice, obec, atd.:	typ sloupu, výška svítidla	výložník délka m	stav sloupu	typ svítidla	vypočtený výkon sv.(W)	Garmin	foto	Tř. komunikace	Typ vedení	poznámky
Stonava				Rozvaděč: RVO-I, 3x32A		RVO-I	RVO-Ia,b			
1. Stonava	betonový 8m	0,5m	ČEZ	Boyen	70	I-1	Sv1.1	P5	AlFe neizolované	
2. Stonava	železný 5m	-	obecní	LED osvětlení budovy	60	I-2	Sv1.2	P5	AYKY zemní	
3. Stonava	železný 6m	-	obecní	LED parkové LED osvětlení budovy	33+60	I-3	Sv1.3	P5	AYKY zemní	2 svítidla
4. Stonava	železný 5m	-	obecní	LED osvětlení budovy	60	I-4	Sv1.4	P5	AYKY zemní	
5. Stonava	železný 5m	-	obecní	LED osvětlení budovy	60	I-5	Sv1.5	P5	AYKY zemní	
6. Stonava	železný 6m	-	obecní	parkové	70	I-6	Sv1.6	P5	CYKY zemní	
7. Stonava	železný 6m	-	obecní	parkové	70	I-7	Sv1.7	P5	CYKY zemní	
8. Stonava	železný 6m	-	obecní	parkové	70	I-8	Sv1.8	P5	CYKY zemní	
9. Stonava	železný 6m	-	obecní	parkové	70	I-9	Sv1.9	P5	CYKY zemní	
10. Stonava	železný 6m	-	obecní	parkové	70	I-10	Sv1.10	P5	CYKY zemní	
11. Stonava	železný 6m	-	obecní	parkové	70	I-11	Sv1.11	P5	CYKY zemní	
12. Stonava	železný 6m	-	obecní	parkové	70	I-12	Sv1.12	P5	CYKY zemní	
13. Stonava	betonový 8m	0,5m	ČEZ	LED	40	I-13	Sv1.13	P5	AlFe neizolované	
14. Stonava	betonový 8m	1m	ČEZ	Boyen	70	I-14	Sv1.14	P5	AlFe neizolované	
15. Stonava	betonový 8m	1m	ČEZ	Boyen	70	I-15	Sv1.15	P5	AlFe neizolované	
16. Stonava	betonový 8m	1m	ČEZ	Boyen	70	I-16	Sv1.16	P5	AlFe neizolované	
17. Stonava	betonový 8m	0,5m	ČEZ	Boyen	70	I-17	Sv1.17	P5	AlFe neizolované	
18. Stonava	betonový 8m	0,5m	ČEZ	Boyen	70	I-18	Sv1.18	P5	AlFe neizolované	
19. Stonava	betonový 8m	0,5m	ČEZ	Boyen	70	I-19	Sv1.19	P5	AlFe neizolované	
20. Stonava	betonový 8m	0,5m	ČEZ	Boyen	70	I-20	Sv1.20	P5	AlFe neizolované	
21. Stonava	betonový 8m	0,5m	ČEZ	Boyen	70	I-21	Sv1.21	P5	AlFe neizolované	
22. Stonava	betonový 8m	0,5m	ČEZ	Boyen	70	I-22	Sv1.22	P5	AlFe neizolované	
23. Stonava	betonový 8m	0,5m	ČEZ	Boyen	70	I-23	Sv1.23	P5	AlFe neizolované	
24. Stonava	betonový 8m	0,5m	ČEZ	Boyen	70	I-24	Sv1.24	P5	AlFe neizolované	
25. Stonava	betonový 8m	0,5m	ČEZ	Boyen	70	I-25	Sv1.25	P5	AlFe neizolované	
26. Stonava	betonový 8m	0,5m	ČEZ	Boyen	70	I-26	Sv1.26	P5	AlFe neizolované	
27. Stonava	betonový 8m	1m	ČEZ	Boyen	70	I-27	Sv1.27	P5	AlFe neizolované	
28. Stonava	betonový 8m	1m	ČEZ	Boyen	70	I-28	Sv1.28	P5	AES izolované	
29. Stonava	betonový 8m	1m	ČEZ	Boyen	70	I-29	Sv1.29	P5	AES izolované	
30. Stonava	betonový 8m	1m	ČEZ	Boyen	70	I-30	Sv1.30	P5	AES izolované	
31. Stonava	betonový 11m	1,5m	ČEZ	Boyen	70	I-31	Sv1.31	P5	AES izolované	
32. Stonava	betonový 8m	1m	ČEZ	Boyen	70	I-32	Sv1.32	P5	AES izolované	
33. Stonava	betonový 8m	1m	ČEZ	Boyen	70	I-33	Sv1.33	P5	AES izolované	
34. Stonava	betonový 8m	1m	ČEZ	Boyen	70	I-34	Sv1.34	P5	AES izolované	
35. Stonava	betonový 8m	1m	ČEZ	Boyen	70	I-35	Sv1.35	P5	AES izolované	
36. Stonava	betonový 8m	1m	ČEZ	Boyen	70	I-36	Sv1.36	P5	AES izolované	
37. Stonava	betonový 8m	1m	ČEZ	Boyen	70	I-37	Sv1.37	P5	AES izolované	
38. Stonava	betonový 8m	1m	ČEZ	LED Lamberga	38	I-38	Sv1.38	P5	AES izolované	
39. Stonava	betonový 8m	1m	ČEZ	LED Lamberga	38	I-39	Sv1.39	P5	AES izolované	
40. Stonava	betonový 8m	1m	ČEZ	LED Lamberga	38	I-40	Sv1.40	P5	AES izolované	
41. Stonava	betonový 8m	1m	ČEZ	LED Lamberga	38	I-41	Sv1.41	P5	AES izolované	
42. Stonava	betonový 8m	2,5m	ČEZ	LED Lamberga	38	I-42	Sv1.42	P5	AES izolované	
43. Stonava	betonový 8m	1m	ČEZ	LED Lamberga	38	I-43	Sv1.43	M5	AES izolované	
44. Stonava	betonový 8m	1m	ČEZ	Boyen	70	I-44	Sv1.44	P5	AES izolované	

45. Stonava	betonový 8m	1m	ČEZ	Boyen	70	I-45	Sv1.45	P5	AES izolované	
46. Stonava	betonový 8m	1m	ČEZ	Boyen	70	I-46	Sv1.46	P5	AES izolované	
47. Stonava	betonový 8m	1m	ČEZ	Boyen	70	I-47	Sv1.47	P5	AES izolované	
48. Stonava	betonový 8m	1m	ČEZ	Boyen	70	I-48	Sv1.48	P5	AES izolované	
49. Stonava	betonový 8m	0,5m	ČEZ	Boyen	70	I-49	Sv1.49	P5	AES izolované	
50. Stonava	betonový 8m	1m	ČEZ	Boyen	70	I-50	Sv1.50	P5	AES izolované	
51. Stonava	betonový 8m	1m	ČEZ	Boyen	70	I-51	Sv1.51	P5	AES izolované	
52. Stonava	betonový 8m	-	ČEZ	Elektrosvit ramínko	70	I-52	Sv1.52	P5	AES izolované	
53. Stonava	betonový 8m	-	ČEZ	Elektrosvit ramínko	70	I-53	Sv1.53	P5	AES izolované	
54. Stonava	betonový 11m	1,5m	ČEZ	Boyen	70	I-54	Sv1.54	M5	AES izolované	
55. Stonava	betonový 11m	1,5m	ČEZ	Boyen	70	I-55	Sv1.55	M5	AES izolované	2 svítidla
56. Stonava	betonový 11m	1,5m	ČEZ	Boyen	70	I-56	Sv1.56	M5	AES izolované	
57. Stonava	betonový 11m	1,5m	ČEZ	Boyen	70	I-57	Sv1.57	M6	AES izolované	
58. Stonava	betonový 8m	1m	ČEZ	LED Lamberga	38	I-58	Sv1.58	M6	AES izolované	
59. Stonava	betonový 11m	1,5m	ČEZ	Boyen	70	I-59	Sv1.59	M6	AES izolované	
60. Stonava	železný 10m	0,5m	obecní	LED	20	I-60	Sv1.60	M6	AYKY zemní	
61. Stonava	železný 10m	0,5m	obecní	LED	20	I-61	Sv1.61	M6	AYKY zemní	
62. Stonava	železný 10m	0,5m	obecní	LED	20	I-62	Sv1.62	M6	AYKY zemní	
63. Stonava	železný 10m	0,5m	obecní	LED	20	I-63	Sv1.63	M6	AYKY zemní	
64. Stonava	betonový 8m	0,5m	ČEZ	Boyen	70	I-64	Sv1.64	P5	AES izolované	
65. Stonava	betonový 8m	0,5m	ČEZ	Boyen	70	I-65	Sv1.65	P5	AES izolované	
66. Stonava	betonový 8m	0,5m	ČEZ	Boyen	7	I-66	Sv1.66	P5	AES izolované	
67. Stonava	betonový 8m	1m	ČEZ	LED Lamberga	38	I-67	Sv1.67	P5	AES izolované	
68. Stonava	betonový 8m	0,5m	ČEZ	LED Lamberga	38	I-68	Sv1.68	P5	AES izolované	
69. Stonava	betonový 8m	1m	ČEZ	LED Lamberga	38	I-69	Sv1.69	P5	AES izolované	
70. Stonava	betonový 8m	1m	ČEZ	LED Lamberga	38	I-70	Sv1.70	P5	AES izolované	
71. Stonava	betonový 8m	1m	ČEZ	LED Lamberga	38	I-71	Sv1.71	P5	AES izolované	
72. Stonava	betonový 8m	1m	ČEZ	LED Lamberga	38	I-72	Sv1.72	P5	AES izolované	
73. Stonava	betonový 8m	1m	ČEZ	LED Lamberga	38	I-73	Sv1.73	P5	AES izolované	
74. Stonava	betonový 8m	0,5m	ČEZ	LED Lamberga	38	I-74	Sv1.74	P5	AES izolované	
75. Stonava	betonový 8m	0,5m	ČEZ	LED Lamberga	38	I-75	Sv1.75	P5	AES izolované	
76. Stonava	betonový 8m	1m	ČEZ	LED Lamberga	38	I-76	Sv1.76	P5	AES izolované	
77. Stonava	betonový 8m	0,5m	ČEZ	LED Lamberga	38	I-77	Sv1.77	P5	AES izolované	
78. Stonava	betonový 8m	0,5m	ČEZ	LED Lamberga	38	I-78	Sv1.78	P5	AES izolované	
79. Stonava	betonový 8m	1m	ČEZ	LED Lamberga	38	I-79	Sv1.79	P5	AES izolované	
80. Stonava	betonový 8m	1m	ČEZ	LED Lamberga	38	I-80	Sv1.80	P5	AES izolované	
81. Stonava	betonový 8m	1m	ČEZ	LED Lamberga	38	I-81	Sv1.81	P5	AES izolované	
82. Stonava	betonový 8m	0,5m	ČEZ	Boyen	70	I-82	Sv1.82	P5	AES izolované	
83. Stonava	betonový 8m	0,5m	ČEZ	Boyen	70	I-83	Sv1.83	P5	AES izolované	
84. Stonava	betonový 8m	0,5m	ČEZ	Lamberga	38	I-84	Sv1.84	P5	AES izolované	

Třída komunikace, světelné body - RVO-I,



Rozvaděč – RVO - Ia



SV-I.1



SV-I.2



SV-I.3



SV-I.4



Rozvaděč - RVO – Ib



SV-I.5



SV-I.6



SV-I.7



SV-I.8



SV-I.9



SV-I.10



SV-I.11



SV-I.12



SV-I.13



SV-I.14



SV-I.5



SV-I.16



SV-I.17



SV-I.18



SV-I.9



SV-I.20



SV-I.21



SV-I.22



SV-I.23



SV-I.24



SV-I.25



SV-I.26



SV-I.27



SV-I.28



SV-I.29



SV-I.30



SV-I.31



SV-I.32



SV-I.33



SV-I.34



SV-I.35



SV-I.36



SV-I.37



SV-I.38



SV-I.39



SV-I.40



SV-I.41



SV-I.42



SV-I.43



SV-I.44



SV-I.45



SV-I.46



SV-I.47



SV-I.48



SV-I.49



SV-I.50



SV-I.51



SV-I.52



SV-I.53



SV-I.54



SV-I.55



SV-I.56



SV-I.57



SV-I.58



SV-I.59



SV-I.60



SV-I.61



SV-I.62



SV-I.63



SV-I.64



SV-I.65



SV-I.66



SV-I.67



SV-I.68



SV-I.69



SV-I.70



SV-I.71



SV-I.72



SV-I.73



SV-I.74



SV-I.75



SV-I.76



SV-I.77



SV-I.78



SV-I.79



SV-I.80



SV-I.81



SV-I.82



SV-I.83



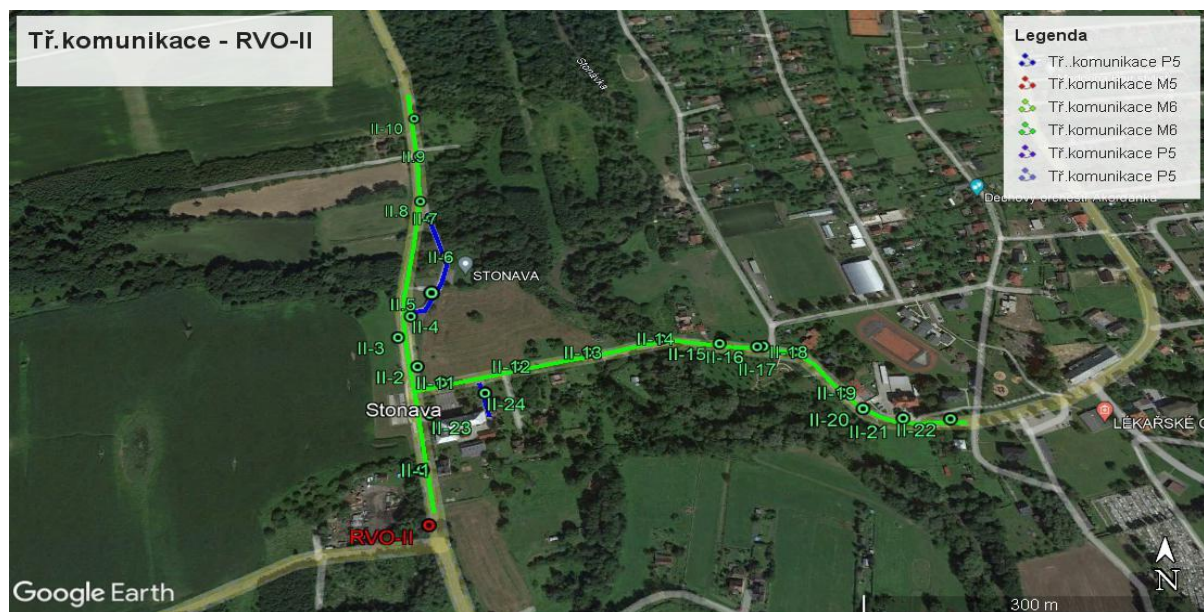
Sv-I.84



8. Soupis svítidel: Rozvaděč RVO – II, Stonava

Zaznačení světél v obci:		Stonava									
Datum značení: 11.5.2022		Rozvaděč: RVO-II			Foto rozvaděče: RVO-IIa,b						
Značil: Škrla Lubomír		Garmin rozvaděče: Rozvaděč: RVO-II									
Místo měření, ulice, obec, atd.:	typ sloupu, výška svítidla	výložník délka m	stav sloupu	typ svítidla	vypočetný výkon sv.(W)	Garmin	foto	Tř. komunikace	Typ vedení	poznámky	
Stonava				Rozvaděč: RVO-II, 3x25A		RVO-II	RVO-IIa,b				
1. Stonava	betonový 11m	1,5m	ČEZ	Boyen	100	II-1	Sv-II.1	M6	AES izolované		
2. Stonava	betonový 11m	1,5m	ČEZ	Boyen	100	II-2	Sv-II.2	M6	AlFe neizolované		
3. Stonava	betonový 8m	1m	ČEZ	LED Lamberga	38	II-3	Sv-II.3	M6	AlFe neizolované		
4. Stonava	betonový 8m	1m	ČEZ	LED Lamberga	38	II-4	Sv-II.4	M6	AlFe neizolované		
5. Stonava	betonový 8m	1m	ČEZ	LED Lamberga	38	II-5	Sv-II.5	P5	AlFe neizolované		
6. Stonava	betonový 8m	1m	ČEZ	LED Lamberga	38	II-6	Sv-II.6	P5	AlFe neizolované		
7. Stonava	betonový 8m	1m	ČEZ	LED Lamberga	38	II-7	Sv-II.7	P5	AlFe neizolované		
8. Stonava	betonový 8m	1m	ČEZ	LED Lamberga	38	II-8	Sv-II.8	M6	AlFe neizolované		
9. Stonava	betonový 8m	1m	ČEZ	LED Lamberga	38	II-9	Sv-II.9	M6	AlFe neizolované		
10. Stonava	betonový 8m	1m	ČEZ	LED Lamberga	38	II-10	Sv-II.10	M6	AlFe neizolované		
11. Stonava	betonový 11m	1,5m	ČEZ	Boyen	100	II-11	Sv-II.11	M6	AlFe neizolované		
12. Stonava	betonový 11m	1,5m	ČEZ	Boyen	100	II-12	Sv-II.12	M6	AlFe neizolované		
13. Stonava	betonový 11m	1,5m	ČEZ	Boyen	100	II-13	Sv-II.13	M6	AlFe neizolované		
14. Stonava	betonový 11m	1,5m	ČEZ	Boyen	100	II-14	Sv-II.14	M6	AlFe neizolované		
15. Stonava	betonový 11m	1,5m	ČEZ	Boyen	100	II-15	Sv-II.15	M6	AlFe neizolované		
16. Stonava	betonový 11m	1,5m	ČEZ	Boyen	100	II-16	Sv-II.16	M6	AlFe neizolované		
17. Stonava	betonový 11m	1,5m	ČEZ	Boyen	100	II-17	Sv-II.17	M6	AlFe neizolované		
18. Stonava	betonový 11m	1,5m	ČEZ	Boyen	100	II-18	Sv-II.18	M6	AlFe neizolované		
19. Stonava	betonový 11m	1,5m	ČEZ	Boyen	100	II-19	Sv-II.19	M6	AlFe neizolované		
20. Stonava	betonový 11m	1,5m	ČEZ	Boyen	100	II-20	Sv-II.20	M6	AlFe neizolované		
21. Stonava	betonový 11m	1,5m	ČEZ	Boyen	100	II-21	Sv-II.21	M6	AlFe neizolované		
22. Stonava	betonový 11m	1,5m	ČEZ	Boyen	100	II-22	Sv-II.22	M6	AlFe neizolované		
23. Stonava	železný 12m	1,5m	obecní	Boyen	100	II-23	Sv-II.23	M6	AYKY zemní		
24. Stonava	železný 12m	1,5m	obecní	Boyen	100	II-24	Sv-II.24	P5	AYKY zemní		

Třída komunikace, světelné body - RVO-II, Stonava



RVO-IIa



RVO-IIb



SV-II.1



SV-II.2



SV-II.3



SV-II.4



SV-II.5



SV-II.6



SV-II.7



SV-II.8



SV-II.9



SV-II.10



SV-II.11



SV-II.12



SV-II.13



SV-II.14



SV-II.15



SV-II.16



SV-II.17



SV-II.18



SV-II.19



SV-II.20



SV-II.21



SV-II.22



SV-II.23



SV-II.24



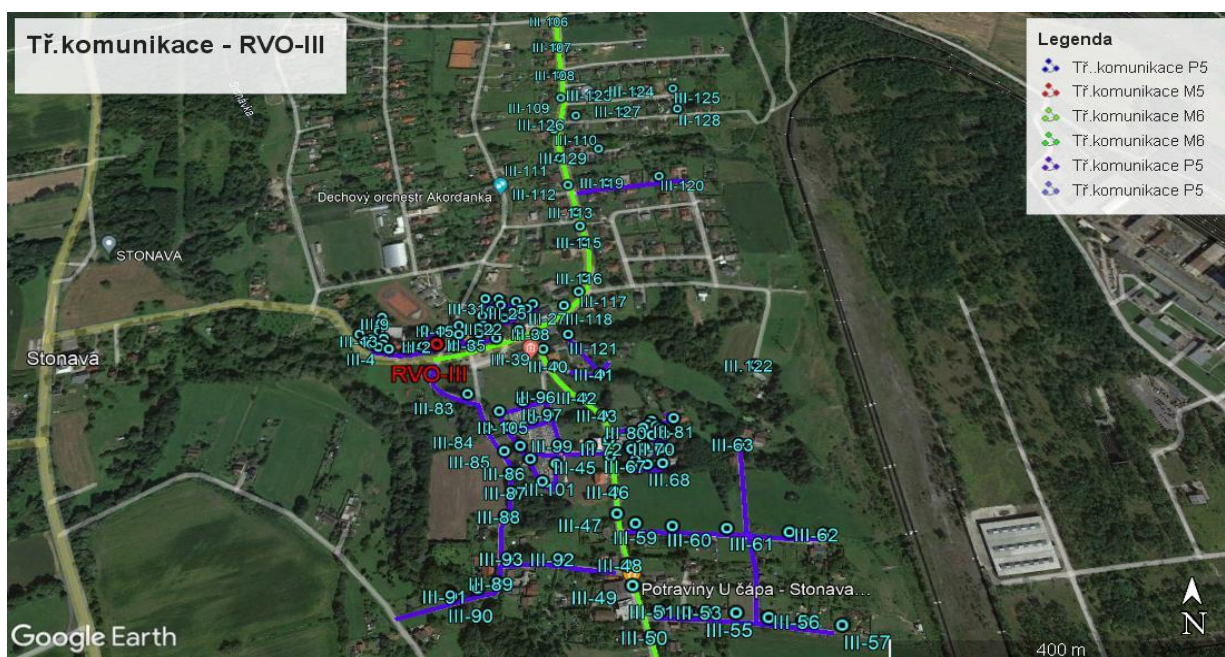
9. Soupis svítidel: Rozvaděč - RVO-III, Stonava

Zaznačení svítel v obci:		Stonava									
Datum značení: 11.5.2022	Rozvaděč: RVO-III	Foto rozvaděče: RVO-IIIa,b									
Značil: Škrála Lubomír	Garmin rozvaděče: Rozvaděč: RVO-III										
Místo měření, ulice, obec, atd.:	typ sloupu, výška svítidla	výložník délka m	stav sloupu	typ svítidla	vypočtený výkon sv.(W)	Garmin	foto	Tř. komunikace	Typ vedení	poznámky	
Stonava				Rozvaděč: RVO-III, 3x50A		RVO-III	RVO-IIIa,b				
1. Stonava	železný 6m	-	obecní	parkové	70	III-1	Sv-III.1	P5	AYKY zemní		
2. Stonava	železný 6m	-	obecní	parkové	70	III-2	Sv-III.2	P5	AYKY zemní		
3. Stonava	železný 6m	-	obecní	parkové	70	III-3	Sv-III.3	P5	AYKY zemní		
4. Stonava	železný 6m	-	obecní	parkové	70	III-4	Sv-III.4	P5	AYKY zemní		
5. Stonava	železný 6m	-	obecní	parkové	70	III-5	Sv-III.5	P5	AYKY zemní		
6. Stonava	železný 6m	-	obecní	parkové	70	III-6	Sv-III.6	P5	AYKY zemní		
7. Stonava	železný 6m	-	obecní	parkové	70	III-7	Sv-III.7	P5	AYKY zemní		
8. Stonava	železný 6m	-	obecní	parkové	70	III-8	Sv-III.8	P5	AYKY zemní		
9. Stonava	železný 6m	-	obecní	parkové	70	III-9	Sv-III.9	P5	AYKY zemní		
10. Stonava	železný 6m	-	obecní	parkové	70	III-10	Sv-III.10	P5	AYKY zemní		
11. Stonava	železný 6m	-	obecní	parkové	70	III-11	Sv-III.11	P5	AYKY zemní		
12. Stonava	železný 6m	-	obecní	parkové	70	III-12	Sv-III.12	P5	AYKY zemní		
13. Stonava	železný 6m	-	obecní	parkové	70	III-13	Sv-III.13	P5	AYKY zemní		
14. Stonava	železný 6m	-	obecní	parkové	70	III-14	Sv-III.14	P5	AYKY zemní		
15. Stonava	železný 4m	-	obecní	Boyen	70	III-15	Sv-III.15	P5	AYKY zemní		
16. Stonava	železný 4m	-	obecní	Boyen	70	III-16	Sv-III.16	P5	AYKY zemní		
17. Stonava	železný 6m	-	obecní	parkové	70	III-17	Sv-III.17	P5	AYKY zemní		
18. Stonava	železný 6m	-	obecní	parkové	70	III-18	Sv-III.18	P5	AYKY zemní		
19. Stonava	železný 6m	-	obecní	parkové	70	III-19	Sv-III.19	P5	AYKY zemní		
20. Stonava	železný 6m	-	obecní	parkové	70	III-20	Sv-III.20	P5	AYKY zemní		
21. Stonava	železný 6m	-	obecní	parkové	70	III-21	Sv-III.21	P5	AYKY zemní		
22. Stonava	železný 6m	-	obecní	parkové	70	III-22	Sv-III.22	P5	AYKY zemní		
23. Stonava	železný 6m	-	obecní	parkové	70	III-23	Sv-III.23	P5	AYKY zemní		
24. Stonava	železný 6m	-	obecní	LED parkové	33	III-24	Sv-III.24	P5	AYKY zemní		
25. Stonava	železný 6m	-	obecní	LED parkové	33	III-25	Sv-III.25	P5	AYKY zemní		
26. Stonava	železný 6m	-	obecní	LED parkové	33	III-26	Sv-III.26	P5	AYKY zemní		
27. Stonava	železný 6m	-	obecní	LED parkové	33	III-27	Sv-III.27	P5	AYKY zemní		
28. Stonava	železný 6m	-	obecní	LED parkové	33	III-28	Sv-III.28	P5	AYKY zemní		
29. Stonava	železný 6m	-	obecní	LED parkové	33	III-29	Sv-III.29	P5	AYKY zemní		
30. Stonava	železný 6m	-	obecní	LED parkové	33	III-30	Sv-III.30	P5	AYKY zemní		
31. Stonava	železný 6m	-	obecní	LED parkové	33	III-31	Sv-III.31	P5	AYKY zemní		
32. Stonava	železný 6m	-	obecní	LED parkové	33	III-32	Sv-III.32	P5	AYKY zemní		
33. Stonava	železný 6m	-	obecní	LED parkové	33	III-33	Sv-III.33	P5	AYKY zemní		
34. Stonava	betonový 11m	1,5m	ČEZ	Boyen	100	III-34	Sv-III.34	M6	AlFe neizolované		
35. Stonava	betonový 11m	1,5m	ČEZ	Boyen	100	III-35	Sv-III.35	M6	AlFe neizolované		
36. Stonava	betonový 11m	1,5m	ČEZ	Boyen	100	III-36	Sv-III.36	M6	AlFe neizolované		
37. Stonava	betonový 11m	1,5m	ČEZ	Boyen	100	III-37	Sv-III.37	M6	AlFe neizolované		
38. Stonava	betonový 11m	1,5m	ČEZ	Boyen	100	III-38	Sv-III.38	M6	AlFe neizolované		
39. Stonava	betonový 8m	2m	ČEZ	Boyen	100	III-39	Sv-III.39	M6	AlFe neizolované		
40. Stonava	betonový 11m	1,5m	ČEZ	Boyen	100	III-40	Sv-III.40	M6	AlFe neizolované		
41. Stonava	betonový 8m	1m	ČEZ	LED Lamberga	38	III-41	Sv-III.41	M6	AlFe neizolované		
42. Stonava	betonový 11m	1,5m	ČEZ	Boyen	100	III-42	Sv-III.42	M6	AlFe neizolované		
43. Stonava	betonový 11m	1,5m	ČEZ	Boyen	100	III-43	Sv-III.43	M6	AlFe neizolované		
44. Stonava	betonový 11m	1,5m	ČEZ	Boyen	100	III-44	Sv-III.44	M6	AlFe neizolované		
45. Stonava	betonový 11m	1,5m	ČEZ	Boyen	100	III-45	Sv-III.45	M6	AlFe neizolované		
46. Stonava	betonový 8m	0,25m	ČEZ	LED Lamberga	38	III-46	Sv-III.46	M6	AlFe neizolované		
47. Stonava	betonový 11m	1,5m	ČEZ	Boyen	100	III-47	Sv-III.47	M6	AlFe neizolované		
48. Stonava	betonový 11m	1,5m	ČEZ	Boyen	100	III-48	Sv-III.48	M6	AlFe neizolované		

49. Stonava	betonový 11m	1,5m	ČEZ	Boyen	100	III-49	Sv-III.49	M6	AlFe neizolované	
50. Stonava	betonový 11m	1,5m	ČEZ	Boyen	100	III-50	Sv-III.50	M6	AlFe neizolované	
51. Stonava	betonový 8m	-	ČEZ	Boyen	100	III-51	Sv-III.51	P5	AES izolované	
52. Stonava	dřevěný 8m	-	ČEZ	Boyen	100	III-52	Sv-III.52	P5	AES izolované	
53. Stonava	dřevěný 8m	-	ČEZ	Boyen	100	III-53	Sv-III.53	P5	AES izolované	
54. Stonava	betonový 8m	0,5m	ČEZ	LED Lamberga	38	III-54	Sv-III.54	P5	AES izolované	
55. Stonava	betonový 8m	0,5m	ČEZ	LED Lamberga	38	III-55	Sv-III.55	P5	AES izolované	
56. Stonava	betonový 8m	0,5m	ČEZ	LED Lamberga	38	III-56	Sv-III.56	P5	AES izolované	
57. Stonava	betonový 8m	0,5m	ČEZ	LED Lamberga	38	III-57	Sv-III.57	P5	AES izolované	
58. Stonava	betonový 8m	0,5m	ČEZ	LED Lamberga	38	III-58	Sv-III.58	P5	AlFe neizolované	
59. Stonava	betonový 8m	0,5m	ČEZ	LED Lamberga	38	III-59	Sv-III.59	P5	AlFe neizolované	
60. Stonava	betonový 8m	0,5m	ČEZ	LED Lamberga	38	III-60	Sv-III.60	P5	AlFe neizolované	
61. Stonava	betonový 8m	0,5m	ČEZ	LED Lamberga	38	III-61	Sv-III.61	P5	AlFe neizolované	
62. Stonava	betonový 8m	0,5m	ČEZ	LED Lamberga	38	III-62	Sv-III.62	P5	AlFe neizolované	
63. Stonava	betonový 8m	0,5m	ČEZ	LED Lamberga	38	III-63	Sv-III.63	P5	AES izolované	
64. Stonava	železný 5m	-	obecní	parkové dekorativní	70	III-64	Sv-III.64	P5	AYKY zemní	
65. Stonava	železný 5m	-	obecní	parkové dekorativní	70	III-65	Sv-III.65	P5	AYKY zemní	
66. Stonava	železný 5m	-	obecní	parkové dekorativní, 2x Led nasvícení budovy	70 + 200	III-66	Sv-III.66	P5	AYKY zemní	3 svítidla
67. Stonava	železný 5m	-	obecní	parkové dekorativní, Led nasvícení budovy	70 + 100	III-67	Sv-III.67	P5	AYKY zemní	2 svítidla
68. Stonava	železný 5m	-	obecní	LED nasvícení budovy	60	III-68	Sv-III.68	P5	AYKY zemní	
69. Stonava	železný 5m	-	obecní	parkové dekorativní	70	III-69	Sv-III.69	P5	AYKY zemní	
70. Stonava	železný 5m	-	obecní	parkové dekorativní	70	III-70	Sv-III.70	P5	AYKY zemní	
71. Stonava	železný 5m	-	obecní	4x Led nasvícení budovy	200	III-71	Sv-III.71	P5	AYKY zemní	4 svítidla
72. Stonava	železný 6m	-	obecní	LED	20	III-72	Sv-III.72	P5	AYKY zemní	
73. Stonava	železný 6m	-	obecní	LED	20	III-73	Sv-III.73	P5	AYKY zemní	
74. Stonava	železný 6m	-	obecní	LED	20	III-74	Sv-III.74	P5	AYKY zemní	
75. Stonava	železný 6m	-	obecní	LED	20	III-75	Sv-III.75	P5	AYKY zemní	
76. Stonava	železný 3m	-	obecní	LED	20	III-76	Sv-III.76	P5	AYKY zemní	
77. Stonava	železný 3m	-	obecní	LED	20	III-77	Sv-III.77	P5	AYKY zemní	
78. Stonava	železný 3m	-	obecní	LED	20	III-78	Sv-III.78	P5	AYKY zemní	
79. Stonava	železný 3m	-	obecní	LED	20	III-79	Sv-III.79	P5	AYKY zemní	
80. Stonava	železný 6m	-	obecní	LED	20	III-80	Sv-III.80	P5	AYKY zemní	
81. Stonava	betonový 8m	0,5m	ČEZ	LED Lamberga LED nasvícení budovy	38 + 100	III-81	Sv-III.81	P5	AlFe neizolované	
82. Stonava	betonový 8m	0,5m	ČEZ	LED Lamberga	38	III-82	Sv-III.82	P5	AlFe neizolované	
83. Stonava	dřevěný 8m	1m	ČEZ	LED Lamberga	38	III-83	Sv-III.83	P5	AlFe neizolované	
84. Stonava	dřevěný 8m	1m	ČEZ	LED Lamberga	38	III-84	Sv-III.84	P5	AlFe neizolované	
85. Stonava	dřevěný 8m	1m	ČEZ	LED Lamberga	38	III-85	Sv-III.85	P5	AlFe neizolované	
86. Stonava	betonový 8m	0,5m	ČEZ	LED Lamberga	38	III-86	Sv-III.86	P5	AlFe neizolované	
87. Stonava	betonový 8m	0,5m	ČEZ	LED Lamberga	38	III-87	Sv-III.87	P5	AlFe neizolované	
88. Stonava	betonový 8m	0,5m	ČEZ	LED Lamberga	38	III-88	Sv-III.88	P5	AlFe neizolované	
89. Stonava	betonový 8m	0,5m	ČEZ	LED Lamberga	38	III-89	Sv-III.89	P5	AlFe neizolované	
90. Stonava	dřevěný 8m	1m	ČEZ	LED Lamberga	38	III-90	Sv-III.90	P5	AlFe neizolované	
91. Stonava	dřevěný 8m	1m	ČEZ	LED Lamberga	38	III-91	Sv-III.91	P5	AlFe neizolované	
92. Stonava	betonový 8m	0,5m	ČEZ	LED Lamberga	38	III-92	Sv-III.92	P5	AlFe neizolované	
93. Stonava	betonový 8m	1m	ČEZ	LED Lamberga	38	III-93	Sv-III.93	P5	AlFe neizolované	
94. Stonava	železný 6m	-	obecní	parkové	70	III-94	Sv-III.94	P5	AYKY zemní	
95. Stonava	železný 6m	-	obecní	parkové	70	III-95	Sv-III.95	P5	AYKY zemní	
96. Stonava	železný 6m	-	obecní	parkové	70	III-96	Sv-III.96	P5	AYKY zemní	
97. Stonava	železný 6m	-	obecní	parkové	70	III-97	Sv-III.97	P5	AYKY zemní	
98. Stonava	železný 6m	-	obecní	parkové	70	III-98	Sv-III.98	P5	AYKY zemní	

99. Stonava	železný 6m	-	obecní	parkové	70	III-99	Sv. III. 99	P5	AYKY zemní	
100. Stonava	železný 6m	-	obecní	parkové	70	III-100	Sv. III. 100	P5	AYKY zemní	
101. Stonava	železný 6m	-	obecní	parkové	70	III-101	Sv. III. 101	P5	AYKY zemní	
102. Stonava	železný 6m	-	obecní	parkové	70	III-102	Sv. III. 102	P5	AYKY zemní	
103. Stonava	železný 6m	-	obecní	parkové	70	III-103	Sv. III. 103	P5	AYKY zemní	
104. Stonava	železný 6m	-	obecní	parkové	70	III-104	Sv. III. 104	P5	AYKY zemní	
105. Stonava	železný 6m	-	obecní	parkové	70	III-105	Sv. III. 105	P5	AYKY zemní	
106. Stonava	betonový 11m	1,5m	ČEZ	Boyen	100	III-106	Sv. III. 106	M6	AlFe neizolované	
107. Stonava	betonový 11m	1,5m	ČEZ	Boyen	100	III-107	Sv. III. 107	M6	AlFe neizolované	
108. Stonava	betonový 11m	1,5m	ČEZ	Boyen	100	III-108	Sv. III. 108	M6	AlFe neizolované	
109. Stonava	betonový 11m	1,5m	ČEZ	Boyen	100	III-109	Sv. III. 109	M6	AlFe neizolované	
110. Stonava	betonový 11m	1,5m	ČEZ	Boyen	100	III-110	Sv. III. 110	M6	AlFe neizolované	
111. Stonava	betonový 11m	1,5m	ČEZ	Boyen	100	III-111	Sv. III. 111	M6	AlFe neizolované	
112. Stonava	betonový 11m	1,5m	ČEZ	Boyen	100	III-112	Sv. III. 112	M6	AlFe neizolované	
113. Stonava	betonový 11m	1,5m	ČEZ	Boyen	100	III-113	Sv. III. 113	M6	AlFe neizolované	
114. Stonava	betonový 11m	1,5m	ČEZ	Boyen	100	III-114	Sv. III. 114	M6	AlFe neizolované	
115. Stonava	betonový 8m	1m	ČEZ	LED Lamberga	38	III-115	Sv. III. 115	M6	AlFe neizolované	
116. Stonava	betonový 8m	1m	ČEZ	LED Lamberga	38	III-116	Sv. III. 116	M6	AlFe neizolované	
117. Stonava	betonový 11m	1,5m	ČEZ	Boyen	100	III-117	Sv. III. 117	M6	AlFe neizolované	
118. Stonava	betonový 11m	1,5m	ČEZ	Boyen	100	III-118	Sv. III. 118	M6	AlFe neizolované	
119. Stonava	betonový 8m	1m	ČEZ	LED Lamberga	38	III-119	Sv. III. 119	M6	AlFe neizolované	
120. Stonava	betonový 8m	1m	ČEZ	LED Lamberga	38	III-120	Sv. III. 120	P5	AlFe neizolované	
121. Stonava	železný 8m	1m	ČEZ	2 x LED Lamberga	38+55	III-121	Sv. III. 121	P5	AYKY zemní	2 Svítidla
122. Stonava	betonový 8m	1m	ČEZ	LED Lamberga	38	III-122	Sv. III. 122	P5	AES izolované	
123. Stonava	betonový 8m	1m	ČEZ	LED Lamberga	38	III-123	Sv. III. 123	P5	AlFe neizolované	
124. Stonava	betonový 8m	1m	ČEZ	LED Lamberga	38	III-124	Sv. III. 124	P5	AlFe neizolované	
125. Stonava	betonový 8m	1m	ČEZ	Boyen	70	III-125	Sv. III. 125	P5	AES izolované	
126. Stonava	betonový 8m	1m	ČEZ	LED Lamberga	38	III-126	Sv. III. 126	P5	AlFe neizolované	
127. Stonava	betonový 8m	1m	ČEZ	LED Lamberga	38	III-127	Sv. III. 127	P5	AlFe neizolované	
128. Stonava	betonový 8m	1m	ČEZ	LED Lamberga	38	III-128	Sv. III. 128	P5	AlFe neizolované	
129. Stonava	betonový 8m	1m	ČEZ	LED Lamberga	38	III-129	Sv. III. 129	P5	AlFe neizolované	

Třída komunikace, světelné body RVO-III



Rozvaděč RVO – IIIa



Rozvaděč RVO – IIIb



SV-III.1



SV-III.2



SV-III.3



SV-III.4



SV-III.5



SV-III.6



SV-III.7



SV-III.8



SV-III.9



SV-III.10



SV-III.11



SV-III.12



SV-III.13



SV-III.14



SV-III.15



SV-III.16



SV-III.17



SV-III.18



SV-III.19



SV-III.20



SV-III.21



SV-III.22



SV-III.23



SV-III.24



SV-III.25



SV-III.26



SV-III.27



SV-III.28



SV-III.29



SV-III.30



SV-III.31



SV-III.32



SV-III.33



SV-III.34



SV-III.35



SV-III.36



SV-III.37



SV-III.38



SV-III.39



SV-III.40



SV-III.41



SV-III.42



SV-III.43



SV-III.44



SV-III.45



SV-III.46



SV-III.47



SV-III.48



SV-III.49



SV-III.50



SV-III.51



SV-III.52



SV-III.53



SV-III.54



SV-III.55



SV-III.56



SV-III.57



SV-III.58



SV-III.59



SV-III.60



SV-III.61



SV-III.62



SV-III.63



SV-III.64



SV-III.65



SV-III.66



SV-III.67



SV-III.68



SV-III.69



SV-III.70



SV-III.71



SV-III.72



SV-III.73



SV-III.74



SV-III.75



SV-III.76



SV-III.77



SV-III.78



SV-III.79



SV-III.80



SV-III.81



SV-III.82



SV-III.83



SV-III.84



SV-III.85



SV-III.86



SV-III.87



SV-III.88



SV-III.89



SV-III.90



SV-III.91



SV-III.92



SV-III.93



SV-III.94



SV-III.95



SV-III.96



SV-III.97



SV-III.98



SV-III.99



SV-III.100



SV-III.101



SV-III.102



SV-III.103



SV-III.104



SV-III.105



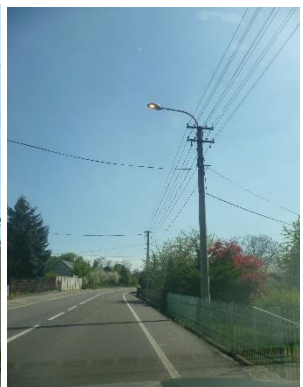
SV-III.106



SV-III.107



SV-III.108



SV-III.109



SV-III.110



SV-III.111



SV-III.112



SV-III.113



SV-III.114



SV-III.115



SV-III.116



SV-III.117



SV-III.118



SV-III.119



SV-III.120



SV-III.121



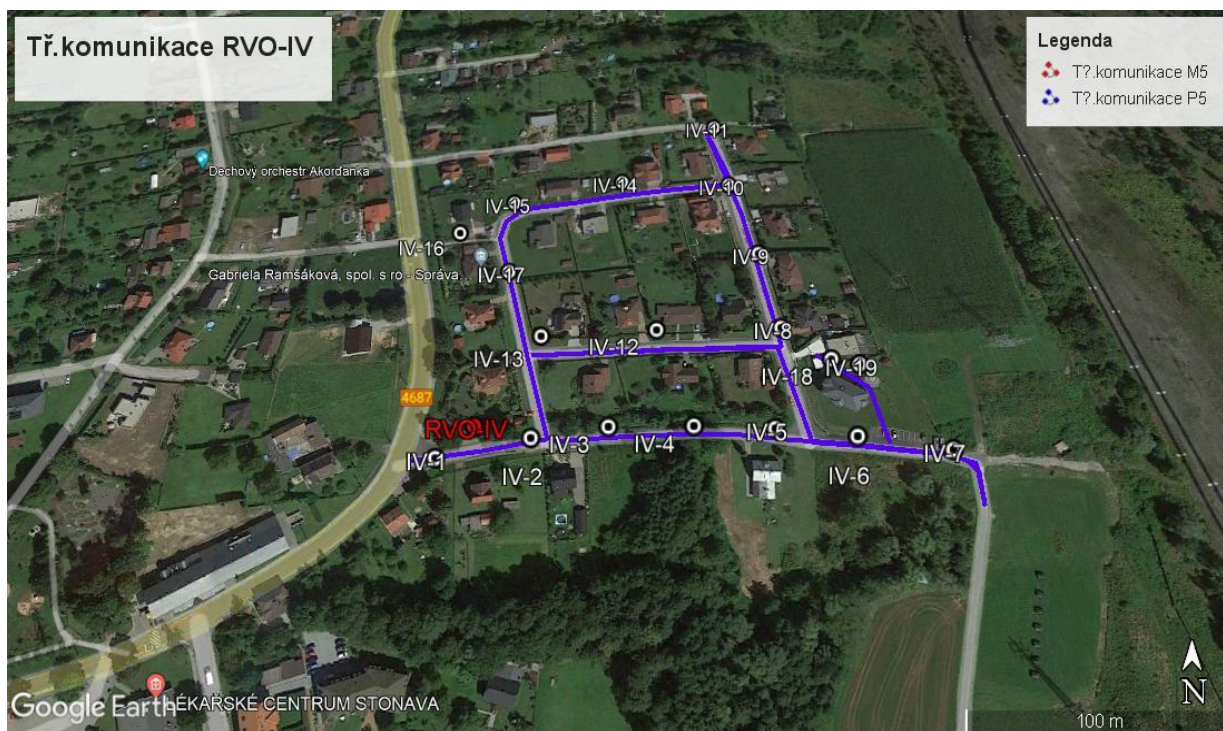
SV-III.122



10. Soupis svítidel: Rozvaděč – RVO – IV, Stonava

Zaznačení světél v obci:		Stonava									
Datum značení: 11.5.2022		Rozvaděč: RVO-IV				Foto rozvaděče: RVO-IVa,b					
Značil: Škrla Lubomír		Garmin rozvaděče: Rozvaděč: RVO-IV									
Místo měření, ulice, obec, atd.:	typ sloupu, výška svítidla	výložník délka m	stav sloupu	typ svítidla	vypočtený výkon sv.(W)	Garmin	foto	Tř. komunikace	Typ vedení	poznámky	
Stonava				Rozvaděč: RVO-IV, 3x25A		RVO-IV	RVO-IVa,b				
1. Stonava	železný 12m	1,5m	obecní	Boyen	100	IV-1	SvIV.1	P5	zemní AYKY 4Bx16		
2. Stonava	betonový 11m	1,5m	ČEZ	LED Lamberga	38	IV-2	SvIV.2	P5	zemní AYKY 4Bx16		
3. Stonava	železný 12m	1,5m	obecní	Boyen	100	IV-3	SvIV.3	P5	zemní AYKY 4Bx16		
4. Stonava	železný 12m	1,5m	obecní	Boyen	100	IV-4	SvIV.4	P5	zemní AYKY 4Bx16		
5. Stonava	železný 12m	1,5m	obecní	Boyen	100	IV-5	SvIV.5	P5	zemní AYKY 4Bx16		
6. Stonava	železný 12m	1,5m	obecní	Boyen	100	IV-6	SvIV.6	P5	zemní AYKY 4Bx16		
7. Stonava	železný 12m	1,5m	obecní	Boyen	100	IV-7	SvIV.7	P5	zemní AYKY 4Bx16		
8. Stonava	železný 10m	1,5m	obecní	Elektrosvit kosmonaut	70+70	IV-8	SvIV.8	P5	zemní AYKY 4Bx16	2 svítidla	
9. Stonava	železný 10m	1,5m	obecní	Elektrosvit kosmonaut	70+70	IV-9	SvIV.9	P5	zemní AYKY 4Bx16	2 svítidla	
10. Stonava	železný 10m	1,5m	obecní	Elektrosvit kosmonaut	70+70	IV-10	SvIV.10	P5	zemní AYKY 4Bx16	2 svítidla	
11. Stonava	železný 10m	1,5m	obecní	Elektrosvit kosmonaut	70+70	IV-11	SvIV.11	P5	zemní AYKY 4Bx16	2 svítidla	
12. Stonava	železný 10m	1,5m	obecní	Elektrosvit kosmonaut	70+70	IV-12	SvIV.12	P5	zemní AYKY 4Bx16	2 svítidla	
13. Stonava	železný 10m	1,5m	obecní	Elektrosvit kosmonaut	70+70	IV-13	SvIV.13	P5	zemní AYKY 4Bx16	2 svítidla	
14. Stonava	železný 10m	1,5m	obecní	Elektrosvit kosmonaut	70+70	IV-14	SvIV.14	P5	zemní AYKY 4Bx16	2 svítidla	
15. Stonava	železný 10m	1,5m	obecní	Elektrosvit kosmonaut	70+70	IV-15	SvIV.15	P5	zemní AYKY 4Bx16	2 svítidla	
16. Stonava	železný 10m	1,5m	obecní	Elektrosvit kosmonaut	70+70	IV-16	SvIV.16	P5	zemní AYKY 4Bx16	2 svítidla	
17. Stonava	železný 10m	1,5m	obecní	Elektrosvit kosmonaut	70+70	IV-17	SvIV.17	P5	zemní AYKY 4Bx16	2 svítidla	
18. Stonava	železný 5m	-	obecní	Parkové	70	IV-18	SvIV.18	P5	zemní AYKY 4Bx16		
19. Stonava	železný 5m	-	obecní	Parkové	70	IV-19	SvIV.19	P5	zemní AYKY 4Bx16		

Třída komunikace, světelné body RVO-IV



Rozvaděč RVO – IVa



Rozvaděč RVO – IVb



SV-IV.1



SV-IV.2



SV-IV.3



SV-IV.4



SV-IV.5



SV-IV.6



SV-IV.7



SV-IV.8



SV-IV.9



SV-IV.10



SV-IV.11



SV-IV.12



SV-IV.13



SV-IV.14



SV-IV.15



SV-IV.16



SV-IV.17



SV-IV.18



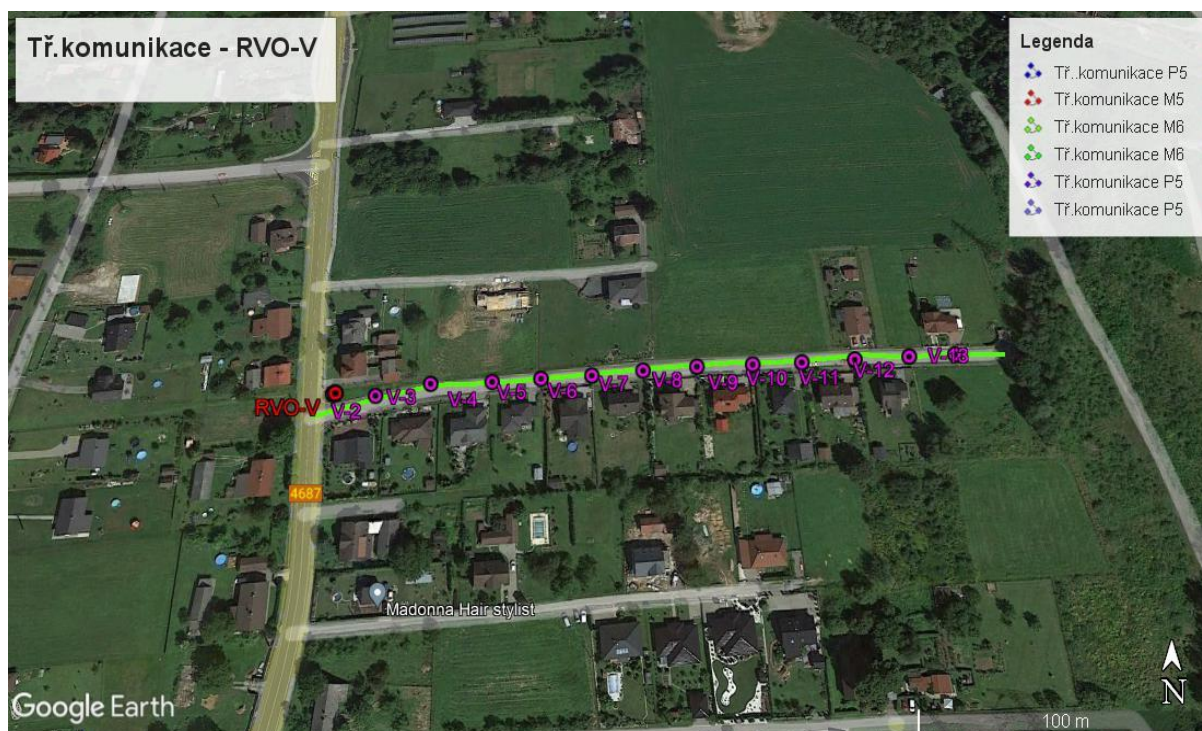
SV-IV.19



11. Soupis svítidel: Rozvaděč – RVO – V, Stonava

Zaznačení svítel v obci:	Stonava										
Datum značení: 11.5.2022	Rozvaděč: RVO-V				Foto rozvaděče: RVO-Va,b						
Značil: Škrta Lubomír	Garmin rozvaděče: Rozvaděč: RVO-V										
Místo měření, ulice, obec, atd.:	typ sloupu, výška svítidla	výložník délka m	stav sloupu	typ svítidla	vypočtený výkon sv.(W)	Garmin	foto	Tř. komunikace	Typ vedení	poznámky	
Stonava				Rozvaděč: RVO-V, 3x16A		RVO-V	RVO-Va,b				
1. Stonava	železný 10m	1,5m	obecní	Titania	70	V-1	Sv-V_1	M6	zemní CYKY 4x16		
2. Stonava	železný 10m	1,5m	obecní	Titania	70	V-2	Sv-V_2	M6	zemní CYKY 4x16		
3. Stonava	železný 10m	1,5m	obecní	Titania	70	V-3	Sv-V_3	M6	zemní CYKY 4x16		
4. Stonava	železný 10m	1,5m	obecní	Titania	70	V-4	Sv-V_4	M6	zemní CYKY 4x16		
5. Stonava	železný 10m	1,5m	obecní	Titania	70	V-5	Sv-V_5	M6	zemní CYKY 4x16		
6. Stonava	železný 10m	1,5m	obecní	Titania	70	V-6	Sv-V_6	M6	zemní CYKY 4x16		
7. Stonava	železný 10m	1,5m	obecní	Titania	70	V-7	Sv-V_7	M6	zemní CYKY 4x16		
8. Stonava	železný 10m	1,5m	obecní	Titania	70	V-8	Sv-V_8	M6	zemní CYKY 4x16		
9. Stonava	železný 10m	1,5m	obecní	Titania	70	V-9	Sv-V_9	M6	zemní CYKY 4x16		
10. Stonava	železný 10m	1,5m	obecní	Titania	70	V-10	Sv-V_10	M6	zemní CYKY 4x16		
11. Stonava	železný 10m	1,5m	obecní	Titania	70	V-11	Sv-V_11	M6	zemní CYKY 4x16		
12. Stonava	železný 10m	1,5m	obecní	Titania	70	V-12	Sv-V_12	M6	zemní CYKY 4x16		
13. Stonava	železný 10m	1,5m	obecní	Titania	70	V-13	Sv-V_13	M6	zemní CYKY 4x16		

Třída komunikace, světelné body RVO-V, Stonava



Rozvaděč RVO – Va



Rozvaděč RVO – Vb



SV-V.1



SV-V.2



SV-V.3



SV-V.4



SV-V.5



SV-V.6



SV-V.7



SV-V.8



SV-V.9



SV-V.10



SV-V.11



SV-V.12



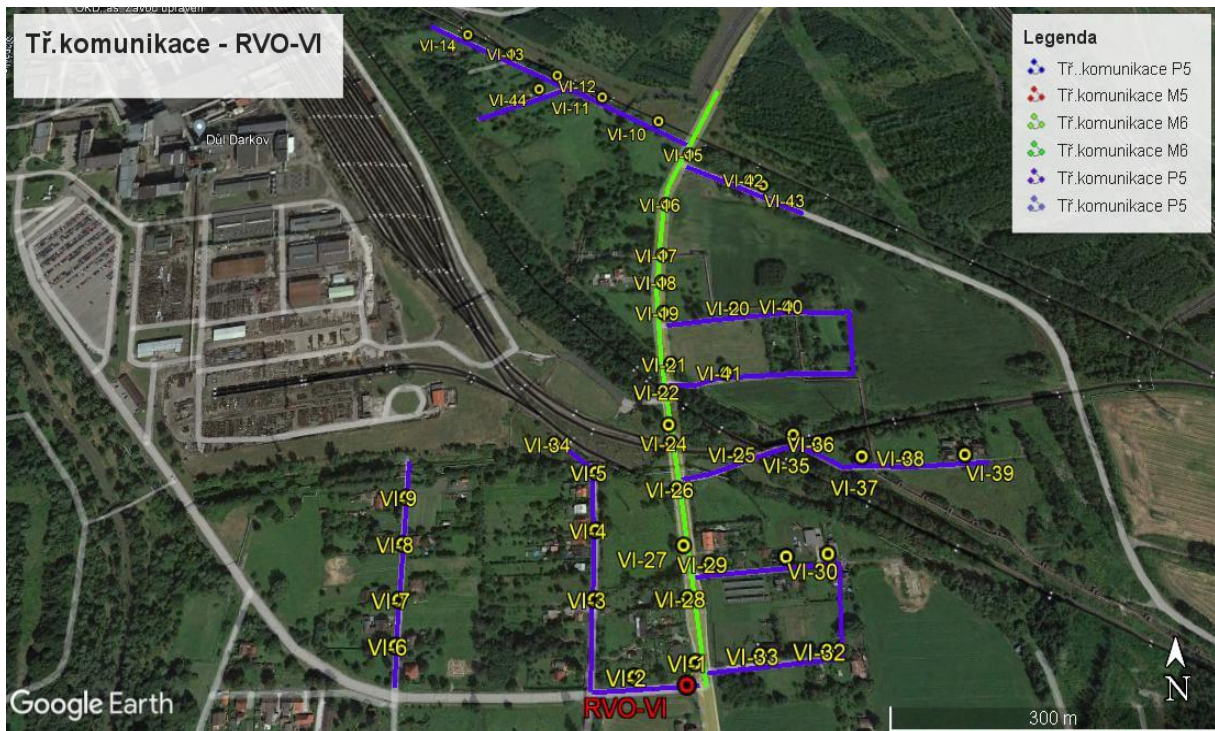
SV-V.13



12. Soupis svítidel: Rozvaděč – RVO – VI, Stonava

Zaznačení svítel v obci:		Stonava								
Datum značení: 11.5.2022		Rozvaděč: RVO-VI			Foto rozvaděče: RVO-VIa,b					
Značil: Škrla Lubomír		Garmin rozvaděče: Rozvaděč: RVO-VI								
Místo měření, ulice, obec, atd.:	typ sloupu, výška svítidla	výložník délka m	stav sloupu	typ svítidla	vypočtený výkon sv.(W)	Garmin	foto	Tř. komunikace	Typ vedení	poznámky
Stonava				Rozvaděč: RVO-VI, 3x20A		RVO-VI	RVO-VIa,b			
1. Stonava	betonový 11m	1,5m	ČEZ	Boyen	100	VI-1	Sv-VI.1	M6	AlFe neizolované	
2. Stonava	betonový 11m	1,5m	ČEZ	Boyen	100	VI-2	Sv-VI.2	P5	AlFe neizolované	
3. Stonava	betonový 8m	1m	ČEZ	LED Lamberga	38	VI-3	Sv-VI.3	P5	AlFe neizolované	
4. Stonava	betonový 8m	1m	ČEZ	LED Lamberga	38	VI-4	Sv-VI.4	P5	AlFe neizolované	
5. Stonava	betonový 8m	1m	ČEZ	LED Lamberga	38	VI-5	Sv-VI.5	P5	AlFe neizolované	
6. Stonava	betonový 8m	1m	ČEZ	LED Lamberga	38	VI-6	Sv-VI.6	P5	AlFe neizolované	
7. Stonava	betonový 8m	1m	ČEZ	LED Lamberga	38	VI-7	Sv-VI.7	P5	AlFe neizolované	
8. Stonava	betonový 8m	1m	ČEZ	LED Lamberga	38	VI-8	Sv-VI.8	P5	AlFe neizolované	
9. Stonava	betonový 8m	1m	ČEZ	LED Lamberga	38	VI-9	Sv-VI.9	P5	AlFe neizolované	
10. Stonava	betonový 8m	0,25m	ČEZ	LED Lamberga	38	VI-10	Sv-VI.10	P5	AlFe neizolované	
11. Stonava	betonový 8m	0,25m	ČEZ	LED Lamberga	38	VI-11	Sv-VI.11	P5	AlFe neizolované	
12. Stonava	betonový 8m	0,25m	ČEZ	LED Lamberga	38	VI-12	Sv-VI.12	P5	AlFe neizolované	
13. Stonava	betonový 8m	0,25m	ČEZ	LED Lamberga	38	VI-13	Sv-VI.13	P5	AlFe neizolované	
14. Stonava	betonový 8m	0,25m	ČEZ	LED Lamberga	38	VI-14	Sv-VI.14	P5	AlFe neizolované	
15. Stonava	betonový 11m	1,5m	ČEZ	Boyen	100	VI-15	Sv-VI.15	M6	AlFe neizolované	
16. Stonava	betonový 8m	2m	ČEZ	Boyen	100	VI-16	Sv-VI.16	M6	AlFe neizolované	
17. Stonava	betonový 8m	1m	ČEZ	Boyen	100	VI-17	Sv-VI.17	M6	AlFe neizolované	
18. Stonava	betonový 8m	1m	ČEZ	Boyen	100	VI-18	Sv-VI.18	M6	AlFe neizolované	
19. Stonava	betonový 11m	1,5m	ČEZ	Boyen	100	VI-19	Sv-VI.19	M6	AlFe neizolované	
20. Stonava	betonový 8m	0,25m	ČEZ	Elektrosvit ramínko	70	VI-20	Sv-VI.20	P5	AlFe neizolované	
21. Stonava	betonový 11m	1,5m	ČEZ	Boyen	100	VI-21	Sv-VI.21	M6	AlFe neizolované	
22. Stonava	betonový 11m	1,5m	ČEZ	Boyen	100	VI-22	Sv-VI.22	M6	AlFe neizolované	
23. Stonava	betonový 11m	1,5m	ČEZ	Boyen	100	VI-23	Sv-VI.23	M6	AlFe neizolované	
24. Stonava	betonový 11m	1,5m	ČEZ	Boyen	100	VI-24	Sv-VI.24	M6	AES izolované	
25. Stonava	betonový 8m	0,25m	ČEZ	LED Lamberga	38	VI-25	Sv-VI.25	P5	AlFe neizolované	
26. Stonava	betonový 11m	1,5m	ČEZ	Boyen	100	VI-26	Sv-VI.26	M6	AlFe neizolované	
27. Stonava	betonový 11m	1,5m	ČEZ	Boyen	100	VI-27	Sv-VI.27	M6	AlFe neizolované	
28. Stonava	betonový 11m	1,5m	ČEZ	Boyen	100	VI-28	Sv-VI.28	M6	AlFe neizolované	
29. Stonava	betonový 8m	0,25m	ČEZ	LED Lamberga	38	VI-29	Sv-VI.29	P5	AlFe neizolované	
30. Stonava	betonový 8m	0,25m	ČEZ	LED Lamberga	38	VI-30	Sv-VI.30	P5	AlFe neizolované	
31. Stonava	betonový 8m	0,25m	ČEZ	Boyen	70	VI-31	Sv-VI.31	P5	AES izolované	
32. Stonava	betonový 8m	0,25m	ČEZ	Elektrosvit ramínko	70	VI-32	Sv-VI.32	P5	AlFe neizolované	
33. Stonava	betonový 8m	0,25m	ČEZ	Elektrosvit ramínko	70	VI-33	Sv-VI.33	P5	AlFe neizolované	
34. Stonava	betonový 8m	0,25m	ČEZ	Elektrosvit ramínko	70	VI-34	Sv-VI.34	P5	AlFe neizolované	
35. Stonava	zeď domu 6m	0,25m	obecní	LED Lamberga	38	VI-35	Sv-VI.35	P5	AYKY zemní	
36. Stonava	betonový 8m	0,25m	ČEZ	LED Lamberga	38	VI-36	Sv-VI.36	P5	AES izolované	
37. Stonava	betonový 8m	0,25m	ČEZ	LED Lamberga	38	VI-37	Sv-VI.37	P5	AES izolované	
38. Stonava	betonový 8m	0,25m	ČEZ	LED Lamberga	38	VI-38	Sv-VI.38	P5	AlFe neizolované	
39. Stonava	betonový 8m	0,25m	ČEZ	LED Lamberga	38	VI-39	Sv-VI.39	P5	AlFe neizolované	
40. Stonava	betonový 8m	0,25m	ČEZ	LED Lamberga	38	VI-40	Sv-VI.40	P5	AlFe neizolované	
41. Stonava	betonový 8m	0,25m	ČEZ	Elektrosvit ramínko	70	VI-41	Sv-VI.41	P5	AlFe neizolované	
42. Stonava	železný 12m	1,5m	obecní	Elektrosvit ramínko	70	VI-42	Sv-VI.42	P5	zemní AYKY	
43. Stonava	železný 12m	1,5m	obecní	Elektrosvit ramínko	70	VI-43	Sv-VI.43	P5	zemní AYKY	
44. Stonava	betonový 8m	0,25m	ČEZ	LED Lamberga	38	VI-44	Sv-VI.44	P5	AlFe neizolované	

Třída komunikace, světelné body RVO-VI



Rozvaděč RVO – VIa



Rozvaděč RVO – VIb



SV-VI.1



SV-VI.2



SV-VI.3



SV-VI.4



SV-VI.5



SV-VI.6



SV-VI.7



SV-VI.8



SV-VI.9



SV-VI.10



SV-VI.11



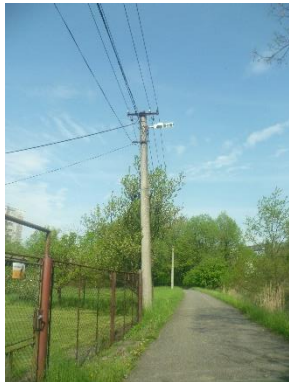
SV-VI.12



SV-VI.13



SV-VI.14



SV-VI.15



SV-VI.16



SV-VI.17



SV-VI.18



SV-VI.19



SV-VI.20



SV-VI.21



SV-VI.22



SV-VI.23



SV-VI.24



SV-VI.25



SV-VI.26



SV-VI.27



SV-VI.28



SV-VI.29



SV-VI.30



SV-VI.31



SV-VI.32



SV-VI.33



SV-VI.34



SV-VI.35



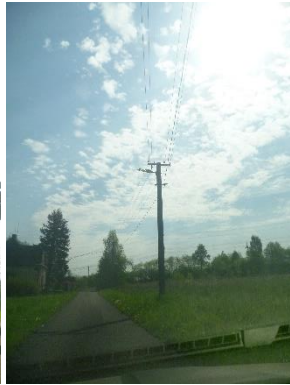
SV-VI.36



SV-VI.67



SV-VI.38



SV-VI.39



SV-VI.40



SV-VI.41



SV-VI.42



SV-VI.43



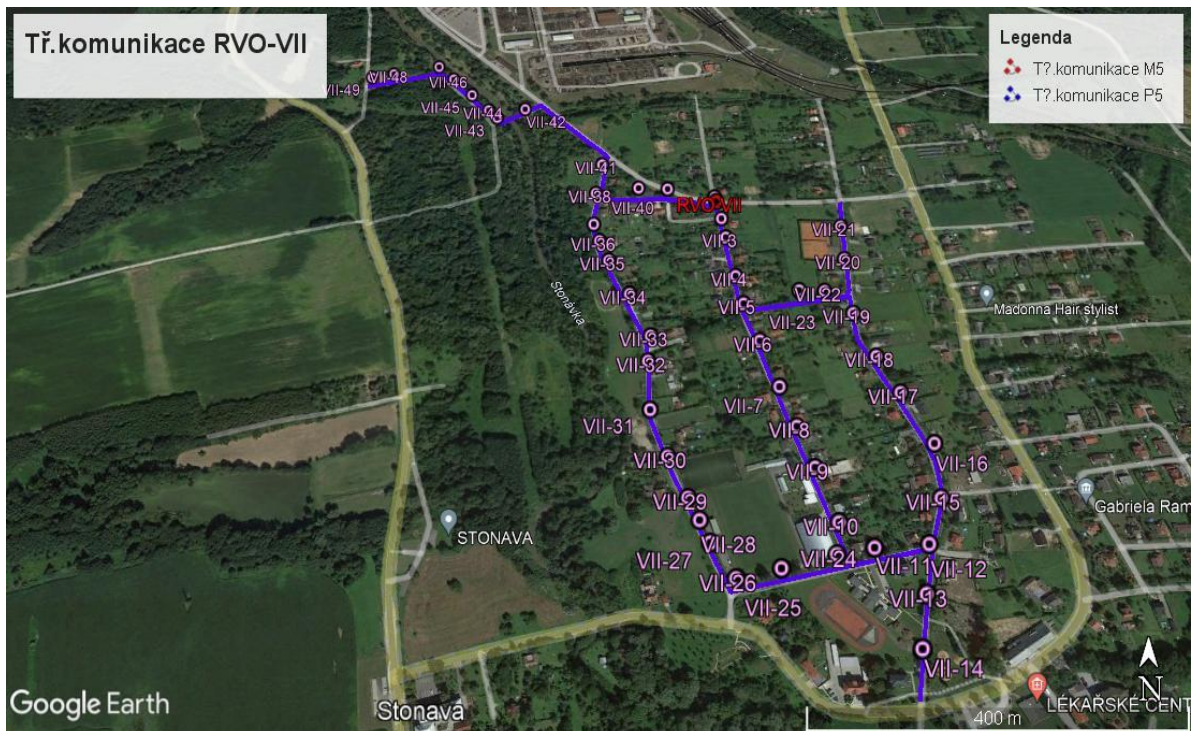
SV-VI.44



13. Soupis svítidel: Rozvaděč RVO-VII, Stonava

Zaznačení svítidel v obci:		Stonava									
Datum značení: 11.5.2022	Rozvaděč: RVO-VII	Foto rozvaděče: RVO-VIIa,b									
Značíl: Škrála Lubomír	Garmin rozvaděče: Rozvaděč: RVO-VII										
Místo měření, ulice, obec, atd.:	typ sloupu, svítidla	výška	výložník délka m	stav sloupu	typ svítidla	vypočetný výkon sv.(W)	Garmin	foto	Tř. komunikace	Typ vedení	poznámky
Stonava					Rozvaděč: RVO-VII, 3x32A		RVO-VII	RVO-VIIa,b			
1. Stonava	betonový 8m	1m	ČEZ	LED Lamberga	38	VII-1	Sv-VII.1	P5	AlFe neizolované		
2. Stonava	betonový 8m	1m	ČEZ	LED Lamberga	38	VII-2	Sv-VII.2	P5	AlFe neizolované		
3. Stonava	betonový 8m	1m	ČEZ	LED Lamberga	38	VII-3	Sv-VII.3	P5	AlFe neizolované		
4. Stonava	betonový 8m	1m	ČEZ	LED Lamberga	38	VII-4	Sv-VII.4	P5	AlFe neizolované		
5. Stonava	betonový 8m	1m	ČEZ	LED Lamberga	38	VII-5	Sv-VII.5	P5	AlFe neizolované		
6. Stonava	betonový 8m	1m	ČEZ	LED Lamberga	38	VII-6	Sv-VII.6	P5	AlFe neizolované		
7. Stonava	betonový 8m	1m	ČEZ	LED Lamberga	38	VII-7	Sv-VII.7	P5	AlFe neizolované		
8. Stonava	betonový 8m	1m	ČEZ	LED Lamberga	38	VII-8	Sv-VII.8	P5	AlFe neizolované		
9. Stonava	betonový 8m	1m	ČEZ	LED Lamberga	38	VII-9	Sv-VII.9	P5	AlFe neizolované		
10. Stonava	betonový 8m	1m	ČEZ	LED Lamberga	38	VII-10	Sv-VII.10	P5	AlFe neizolované		
11. Stonava	betonový 8m	1m	ČEZ	LED Lamberga	38	VII-11	Sv-VII.11	P5	AlFe neizolované		
12. Stonava	betonový 8m	1m	ČEZ	LED Lamberga	38	VII-12	Sv-VII.12	P5	AlFe neizolované		
13. Stonava	betonový 8m	1m	ČEZ	LED Lamberga	38	VII-13	Sv-VII.13	P5	AlFe neizolované		
14. Stonava	betonový 8m	1m	ČEZ	LED Lamberga	38	VII-14	Sv-VII.14	P5	AlFe neizolované		
15. Stonava	betonový 8m	1m	ČEZ	LED Lamberga	38	VII-15	Sv-VII.15	P5	AlFe neizolované		
16. Stonava	betonový 8m	1m	ČEZ	LED Lamberga	38	VII-16	Sv-VII.16	P5	AlFe neizolované		
17. Stonava	betonový 8m	1m	ČEZ	LED Lamberga	38	VII-17	Sv-VII.17	P5	AlFe neizolované		
18. Stonava	betonový 8m	1m	ČEZ	LED Lamberga	38	VII-18	Sv-VII.18	P5	AlFe neizolované		
19. Stonava	betonový 8m	1m	ČEZ	LED Lamberga	38	VII-19	Sv-VII.19	P5	AlFe neizolované		
20. Stonava	dřevěný 8m	1m	ČEZ	LED Lamberga	38	VII-20	Sv-VII.20	P5	AlFe neizolované		
21. Stonava	dřevěný 8m	1m	ČEZ	LED Lamberga	38	VII-21	Sv-VII.21	P5	AlFe neizolované		
22. Stonava	betonový 8m	1m	ČEZ	Elektrosvit ramínko	70	VII-22	Sv-VII.22	P5	AlFe neizolované		
23. Stonava	betonový 8m	1m	ČEZ	Elektrosvit ramínko	70	VII-23	Sv-VII.23	P5	AlFe neizolované		
24. Stonava	betonový 8m	1m	ČEZ	LED Lamberga	38	VII-24	Sv-VII.24	P5	AlFe neizolované		
25. Stonava	betonový 8m	1m	ČEZ	LED Lamberga	38	VII-25	Sv-VII.25	P5	AlFe neizolované		
26. Stonava	betonový 8m	1m	ČEZ	LED Lamberga	38	VII-26	Sv-VII.26	P5	AES izolovaný		
27. Stonava	betonový 8m	1m	ČEZ	LED Lamberga	38	VII-27	Sv-VII.27	P5	AES izolovaný		
28. Stonava	betonový 8m	1m	ČEZ	LED Lamberga	38	VII-28	Sv-VII.28	P5	AES izolovaný		
29. Stonava	betonový 8m	1m	ČEZ	LED Lamberga	38	VII-29	Sv-VII.29	P5	AES izolovaný		
30. Stonava	betonový 8m	1m	ČEZ	LED Lamberga	38	VII-30	Sv-VII.30	P5	AlFe neizolované		
31. Stonava	betonový 8m	1m	ČEZ	LED Lamberga	38	VII-31	Sv-VII.31	P5	AlFe neizolované		
32. Stonava	betonový 8m	1m	ČEZ	LED Lamberga	38	VII-32	Sv-VII.32	P5	AlFe neizolované		
33. Stonava	betonový 8m	1m	ČEZ	LED Lamberga	38	VII-33	Sv-VII.33	P5	AlFe neizolované		
34. Stonava	betonový 8m	1m	ČEZ	LED Lamberga	38	VII-34	Sv-VII.34	P5	AlFe neizolované		
35. Stonava	betonový 8m	1m	ČEZ	LED Lamberga	38	VII-35	Sv-VII.35	P5	AlFe neizolované		
36. Stonava	betonový 8m	1m	ČEZ	LED Lamberga	38	VII-36	Sv-VII.36	P5	AlFe neizolované		
37. Stonava	betonový 8m	1m	ČEZ	LED Lamberga	38	VII-37	Sv-VII.37	P5	AlFe neizolované		
38. Stonava	betonový 8m	1m	ČEZ	LED Lamberga	38	VII-38	Sv-VII.38	P5	AlFe neizolované		
39. Stonava	betonový 8m	1m	ČEZ	LED Lamberga	38	VII-39	Sv-VII.39	P5	AlFe neizolované		
40. Stonava	betonový 8m	1m	ČEZ	LED Lamberga	38	VII-40	Sv-VII.40	P5	AlFe neizolované		
41. Stonava	betonový 8m	1m	ČEZ	LED Lamberga	38	VII-41	Sv-VII.41	P5	AlFe neizolované		
42. Stonava	betonový 8m	1m	ČEZ	LED Lamberga	38	VII-42	Sv-VII.42	P5	AlFe neizolované		
43. Stonava	betonový 8m	1m	ČEZ	LED Lamberga	38	VII-43	Sv-VII.43	P5	AES izolovaný		
44. Stonava	betonový 8m	1m	ČEZ	LED Lamberga	38	VII-44	Sv-VII.44	P5	AES izolovaný		
45. Stonava	betonový 8m	1m	ČEZ	LED Lamberga	38	VII-45	Sv-VII.45	P5	AES izolovaný		
46. Stonava	betonový 8m	1m	ČEZ	LED Lamberga	38	VII-46	Sv-VII.46	P5	AES izolovaný		
47. Stonava	betonový 8m	1m	ČEZ	LED Lamberga	38	VII-47	Sv-VII.47	P5	AES izolovaný		
48. Stonava	betonový 8m	1m	ČEZ	LED Lamberga	38	VII-48	Sv-VII.48	P5	AES izolovaný		
49. Stonava	dřevěný 8m	1m	ČEZ	LED Lamberga	38	VII-49	Sv-VII.49	P5	AES izolovaný		

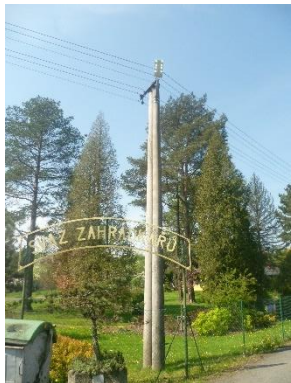
Třída komunikace, světelné body RVO-VII



Rozvaděč RVO – VIIa



SV-VII.1



SV-VII.2



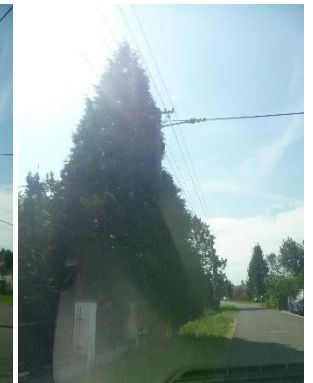
SV-VII.3



Rozvaděč RVO – VIIb



SV-VII.4



SV-VII.5



SV-VII.6



SV-VII.7



SV-VII.8



SV-VII.9



SV-VII.10



SV-VII.11



SV-VII.12



SV-VII.13



SV-VII.14



SV-VII.15



SV-VII.16



SV-VII.17



SV-VII.18



SV-VII.19



SV-VII.20



SV-VII.21



SV-VII.22



SV-VII.23



SV-VII.24



SV-VII.25



SV-VII.26



SV-VII.27



SV-VII.28



SV-VII.29



SV-VII.30



SV-VII.31



SV-VII.32



SV-VII.33



SV-VII.34



SV-VII.35



SV-VII.36



SV-VII.37



SV-VII.38



SV-VII.39



SV-VII.40



SV-VII.41



SV-VII.42



SV-VII.43



SV-VII.44



SV-VII.45



SV-VII.46



SV-VII.47



SV-VII.48



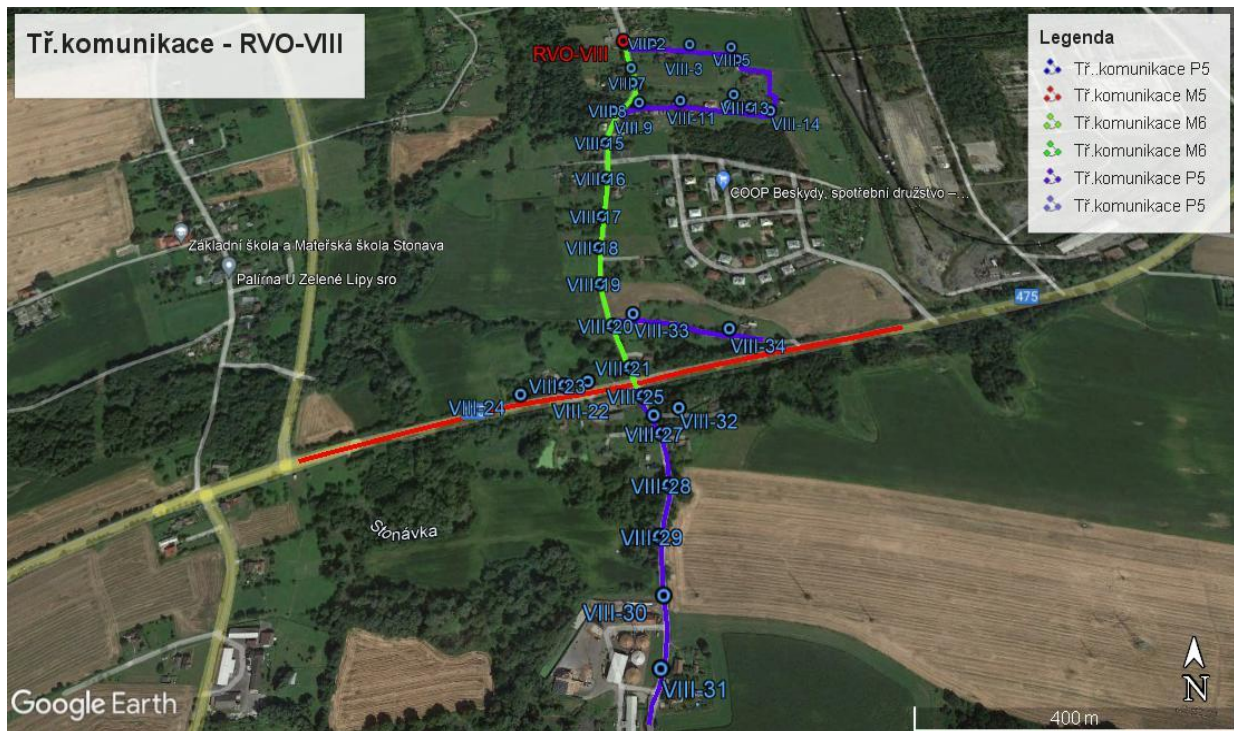
SV-VII.49



14. Soupis svítidel: Rozvaděč RVO-VIII, Stonava

Zaznačení svítel v obci:		Stonava									
Datum značení: 11.5.2022		Rozvaděč: RVO-VIII			Foto rozvaděče: RVO-VIIIa,b						
Značil: Škrta Lubomír		Garmin rozvaděče: Rozvaděč: RVO-VIII									
Místo měření, ulice, obec, atd.:	typ sloupu, výška svítidla	výložník délka m	stav sloupu	typ svítidla	vypočtený výkon sv.(W)	Garmin	foto	Tř. komunikace	Typ vedení	poznámky	
Stonava				Rozvaděč: RVO-VIII, 3x32A		RVO-VIII	RVO-VIIIa,b				
1. Stonava	betonový 11m	1,5m	ČEZ	Boyen	100	VIII-1	Sv-VIII.1	M6	AlFe neizolované		
2. Stonava	betonový 8m	0,5m	ČEZ	LED Lamberga	38	VIII-2	Sv-VIII.2	P5	AES izolované		
3. Stonava	betonový 8m	1m	ČEZ	LED Lamberga	38	VIII-3	Sv-VIII.3	P5	AES izolované		
4. Stonava	betonový 8m	0,5m	ČEZ	LED Lamberga	38	VIII-4	Sv-VIII.4	P5	AlFe neizolované		
5. Stonava	betonový 8m	1m	ČEZ	LED Lamberga	38	VIII-5	Sv-VIII.5	P5	AlFe neizolované		
6. Stonava	betonový 11m	1,5m	ČEZ	Boyen	100	VIII-6	Sv-VIII.6	M6	AlFe neizolované		
7. Stonava	betonový 11m	1,5m	ČEZ	Boyen	100	VIII-7	Sv-VIII.7	M6	AlFe neizolované		
8. Stonava	betonový 11m	1,5m	ČEZ	Boyen	100	VIII-8	Sv-VIII.8	M6	AlFe neizolované		
9. Stonava	betonový 8m	1m	ČEZ	LED Lamberga	38	VIII-9	Sv-VIII.9	P5	AlFe neizolované		
10. Stonava	betonový 8m	0,5m	ČEZ	LED Lamberga	38	VIII-10	Sv-VIII.10	P5	AlFe neizolované		
11. Stonava	betonový 8m	0,25m	ČEZ	Boyen	70	VIII-11	Sv-VIII.11	P5	AES izolované		
12. Stonava	betonový 8m	1m	ČEZ	LED Lamberga	38	VIII-12	Sv-VIII.12	P5	AES izolované		
13. Stonava	dřevěný 8m	0,5m	ČEZ	LED Lamberga	38	VIII-13	Sv-VIII.13	P5	AES izolované		
14. Stonava	dřevěný 8m	0,25m	ČEZ	Boyen	70	VIII-14	Sv-VIII.14	P5	AES izolované		
15. Stonava	betonový 11m	1,5m	ČEZ	Boyen	100	VIII-15	Sv-VIII.15	M6	AlFe neizolované		
16. Stonava	betonový 11m	1,5m	ČEZ	Boyen	100	VIII-16	Sv-VIII.16	M6	AlFe neizolované		
17. Stonava	betonový 11m	1,5m	ČEZ	Boyen	100	VIII-17	Sv-VIII.17	M6	AlFe neizolované		
18. Stonava	betonový 11m	1,5m	ČEZ	Boyen	100	VIII-18	Sv-VIII.18	M6	AlFe neizolované		
19. Stonava	betonový 11m	1,5m	ČEZ	Boyen	100	VIII-19	Sv-VIII.19	M6	AlFe neizolované		
20. Stonava	betonový 11m	1,5m	ČEZ	Boyen	100	VIII-20	Sv-VIII.20	M6	AlFe neizolované		
21. Stonava	betonový 11m	1,5m	ČEZ	Boyen	100	VIII-21	Sv-VIII.21	M6	AlFe neizolované		
22. Stonava	betonový 8m	2m	ČEZ	LED Lamberga	38	VIII-22	Sv-VIII.22	M5	AlFe neizolované		
23. Stonava	betonový 8m	2m	ČEZ	LED Lamberga	38	VIII-23	Sv-VIII.23	M5	AES izolované		
24. Stonava	betonový 8m	2m	ČEZ	LED Lamberga	38	VIII-24	Sv-VIII.24	M5	AES izolované		
25. Stonava	betonový 8m	2m	ČEZ	LED Lamberga	38	VIII-25	Sv-VIII.25	P5	AES izolované		
26. Stonava	betonový 8m	1m	ČEZ	LED Lamberga	38	VIII-26	Sv-VIII.26	P5	AlFe neizolované		
27. Stonava	betonový 8m	1m	ČEZ	LED Lamberga	38	VIII-27	Sv-VIII.27	P5	AlFe neizolované		
28. Stonava	betonový 8m	1m	ČEZ	LED Lamberga	38	VIII-28	Sv-VIII.28	P5	AlFe neizolované		
29. Stonava	betonový 8m	1m	ČEZ	LED Lamberga	38	VIII-29	Sv-VIII.29	P5	AlFe neizolované		
30. Stonava	betonový 8m	1m	ČEZ	LED Lamberga	38	VIII-30	Sv-VIII.30	P5	AlFe neizolované		
31. Stonava	betonový 8m	0,5m	ČEZ	LED Lamberga	38	VIII-31	Sv-VIII.31	P5	AlFe neizolované		
32. Stonava	betonový 8m	0,5m	ČEZ	LED Lamberga	38	VIII-32	Sv-VIII.32	P5	AlFe neizolované		
33. Stonava	betonový 8m	0,25m	ČEZ	LED Lamberga	38	VIII-33	Sv-VIII.33	P5	AlFe neizolované		
34. Stonava	betonový 8m	0,5m	ČEZ	LED Lamberga	38	VIII-34	Sv-VIII.34	P5	AlFe neizolované		

Třída komunikace, světelné body RVO-VIII



Rozvaděč RVO – VIIIa



SV-VIII.1



SV-VIII.2



SV-VIII.3



SV-VIII.4



Rozvaděč RVO – VIIIb



SV-VIII.5



SV-VIII.6



SV-VIII.7



SV-VIII.8



SV-VIII.9



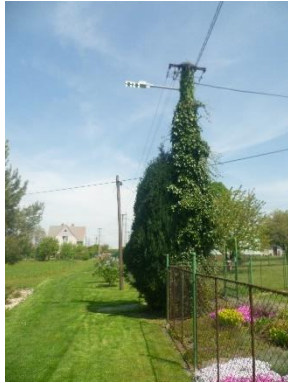
SV-VIII.10



SV-VIII.11



SV-VIII.12



SV-VIII.13



SV-VIII.14



SV-VIII.5



SV-VIII.16



SV-VIII.17



SV-VIII.18



SV-VIII.9



SV-VIII.20



SV-VIII.21



SV-VIII.22



SV-VIII.23



SV-VIII.24



SV-VIII.25



SV-VIII.26



SV-VIII.27



SV-VIII.28



SV-VIII.29



SV-VIII.30



SV-VIII.31



SV-VIII.32



SV-VIII.33



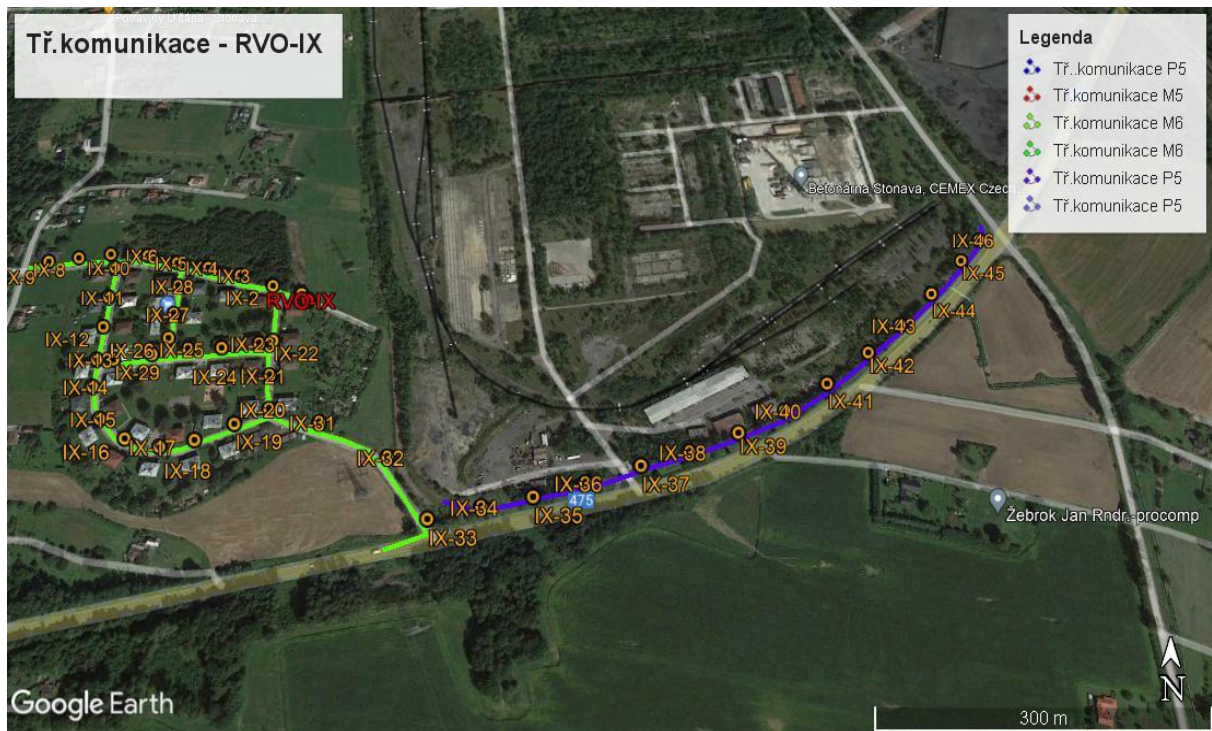
SV-VIII.34



15. Soupis svítidel: Rozvaděč RVO-IX, Stonava

Zaznačení svítidel v obci:		Stonava									
Datum značení: 11.5.2022		Rozvaděč: RVO-IX			Foto rozvaděče: RVO-IXa,b						
Značil: Šklra Lubomír		Garmin rozvaděče: Rozvaděč: RVO-IX									
Místo měření, ulice, obec, atd.:	typ sloupu, výška svítidla	výložník délka m	stav sloupu	typ svítidla	vypočtený výkon sv.(W)	Garmin	foto	Tř. komunikace	Typ vedení	poznámky	
Stonava				Rozvaděč: RVO-IX, 3x25A		RVO-IX	RVO-IXa,b				
1. Stonava	železný 12m	1.5m	obecní	LED Lamberga	38	IX-1	Sv-IX 1	M6	AYKY zemní		
2. Stonava	železný 12m	1.5m	obecní	LED Lamberga	38	IX-2	Sv-IX 2	M6	AYKY zemní		
3. Stonava	železný 12m	1.5m	obecní	LED Lamberga	38	IX-3	Sv-IX 3	M6	AYKY zemní		
4. Stonava	železný 12m	1.5m	obecní	LED Lamberga	38	IX-4	Sv-IX 4	M6	AYKY zemní		
5. Stonava	železný 12m	1.5m	obecní	LED Lamberga	38	IX-5	Sv-IX 5	M6	AYKY zemní		
6. Stonava	železný 12m	1.5m	obecní	LED Lamberga	38	IX-6	Sv-IX 6	M6	AYKY zemní		
7. Stonava	železný 12m	1.5m	obecní	LED Lamberga	38	IX-7	Sv-IX 7	M6	AYKY zemní		
8. Stonava	železný 12m	1.5m	obecní	LED Lamberga	38	IX-8	Sv-IX 8	M6	AYKY zemní		
9. Stonava	železný 12m	1.5m	obecní	LED	55	IX-9	Sv-IX 9	M6	AYKY zemní		
10. Stonava	železný 12m	1.5m	obecní	LED Lamberga	38	IX-10	Sv-IX 10	M6	AYKY zemní		
11. Stonava	železný 12m	1.5m	obecní	LED Lamberga	38	IX-11	Sv-IX 11	M6	AYKY zemní		
12. Stonava	železný 12m	1.5m	obecní	LED Lamberga	38	IX-12	Sv-IX 12	M6	AYKY zemní		
13. Stonava	železný 12m	1.5m	obecní	LED Lamberga	38	IX-13	Sv-IX 13	M6	AYKY zemní		
14. Stonava	železný 12m	1.5m	obecní	LED Lamberga	38	IX-14	Sv-IX 14	M6	AYKY zemní		
15. Stonava	železný 12m	1.5m	obecní	LED Lamberga	38	IX-15	Sv-IX 15	M6	AYKY zemní		
16. Stonava	železný 12m	1.5m	obecní	LED Lamberga	38	IX-16	Sv-IX 16	M6	AYKY zemní		
17. Stonava	železný 12m	1.5m	obecní	LED Lamberga	38	IX-17	Sv-IX 17	M6	AYKY zemní		
18. Stonava	železný 12m	1.5m	obecní	LED Lamberga	38	IX-18	Sv-IX 18	M6	AYKY zemní		
19. Stonava	železný 12m	1.5m	obecní	LED Lamberga	38	IX-19	Sv-IX 19	M6	AYKY zemní		
20. Stonava	železný 12m	1.5m	obecní	LED Lamberga	38	IX-20	Sv-IX 20	M6	AYKY zemní		
21. Stonava	železný 12m	1.5m	obecní	LED Lamberga	38	IX-21	Sv-IX 21	M6	AYKY zemní		
22. Stonava	železný 12m	1.5m	obecní	LED Lamberga	38	IX-22	Sv-IX 22	M6	AYKY zemní		
23. Stonava	železný 12m	1.5m	obecní	LED Lamberga	38	IX-23	Sv-IX 23	M6	AYKY zemní		
24. Stonava	železný 12m	1.5m	obecní	LED Lamberga	38	IX-24	Sv-IX 24	M6	AYKY zemní		
25. Stonava	železný 12m	1.5m	obecní	LED Lamberga	38	IX-25	Sv-IX 25	M6	AYKY zemní		
26. Stonava	železný 12m	1.5m	obecní	LED Lamberga	38	IX-26	Sv-IX 26	M6	AYKY zemní		
27. Stonava	železný 12m	1.5m	obecní	LED Lamberga	38	IX-27	Sv-IX 27	M6	AYKY zemní		
28. Stonava	železný 12m	1.5m	obecní	LED Lamberga	38	IX-28	Sv-IX 28	M6	AYKY zemní		
29. Stonava	železný 12m	1.5m	obecní	LED Lamberga	38	IX-29	Sv-IX 29	M6	AYKY zemní		
30. Stonava	železný 12m	1.5m	obecní	LED Lamberga	38	IX-30	Sv-IX 30	M6	AYKY zemní		
31. Stonava	železný 12m	1.5m	obecní	LED Lamberga	38	IX-31	Sv-IX 31	M6	AYKY zemní		
32. Stonava	železný 12m	1.5m	obecní	LED Lamberga	38	IX-32	Sv-IX 32	M6	AYKY zemní		
33. Stonava	železný 12m	1.5m	obecní	LED Lamberga	38	IX-33	Sv-IX 33	M6	AYKY zemní		
34. Stonava	železný 6m	-	obecní	Boyen	70	IX-34	Sv-IX 34	P5	AYKY zemní		
35. Stonava	železný 6m	-	obecní	Boyen	70	IX-35	Sv-IX 35	P5	AYKY zemní		
36. Stonava	železný 6m	-	obecní	Boyen	70	IX-36	Sv-IX 36	P5	AYKY zemní		
37. Stonava	železný 6m	-	obecní	Boyen	70	IX-37	Sv-IX 37	P5	AYKY zemní		
38. Stonava	železný 6m	-	obecní	Boyen	70	IX-38	Sv-IX 38	P5	AYKY zemní		
39. Stonava	železný 6m	-	obecní	Boyen	70	IX-39	Sv-IX 39	P5	AYKY zemní		
40. Stonava	železný 6m	-	obecní	Boyen	70	IX-40	Sv-IX 40	P5	AYKY zemní		
41. Stonava	železný 6m	-	obecní	Boyen	70	IX-41	Sv-IX 41	P5	AYKY zemní		
42. Stonava	železný 6m	-	obecní	Boyen	70	IX-42	Sv-IX 42	P5	AYKY zemní		
43. Stonava	železný 6m	-	obecní	Boyen	70	IX-43	Sv-IX 43	P5	AYKY zemní		
44. Stonava	železný 6m	-	obecní	Boyen	70	IX-44	Sv-IX 44	P5	AYKY zemní		
45. Stonava	železný 6m	-	obecní	Boyen	70	IX-45	Sv-IX 45	P5	AYKY zemní		
46. Stonava	železný 6m	-	obecní	Boyen	70	IX-46	Sv-IX 46	P5	AYKY zemní		

Třída komunikace, světelné body RVO- IX



Rozvaděč RVO – IXa



SV-IX.1



SV-IX.2



SV-IX.3



Rozvaděč RVO – IXb



SV-IX.4



SV-IX.5



SV-IX.6



SV-IX.7



SV-IX.8



SV-IX.9



SV-IX.10



SV-IX.11



SV-IX.12



SV-IX.13



SV-IX.14



SV-IX.5



SV-IX.16



SV-IX.17



SV-IX.18



SV-IX.9



SV-IX.20



SV-IX.21



SV-IX.22



SV-IX.23



SV-IX.24



SV IX.25



SV-IX.26



SV-IX.27



SV-IX.28



SV-IX.29



SV-IX.30



SV-IX.31



SV-IX.32



SV-IX.33



SV-IX.34



SV-IX.35



SV-IX.36



SV-IX.37



SV-IX.38



SV-IX.39



SV-IX.40



SV-IX.41



SV-IX.42



SV-IX.43



SV-IX.44



SV-IX.45



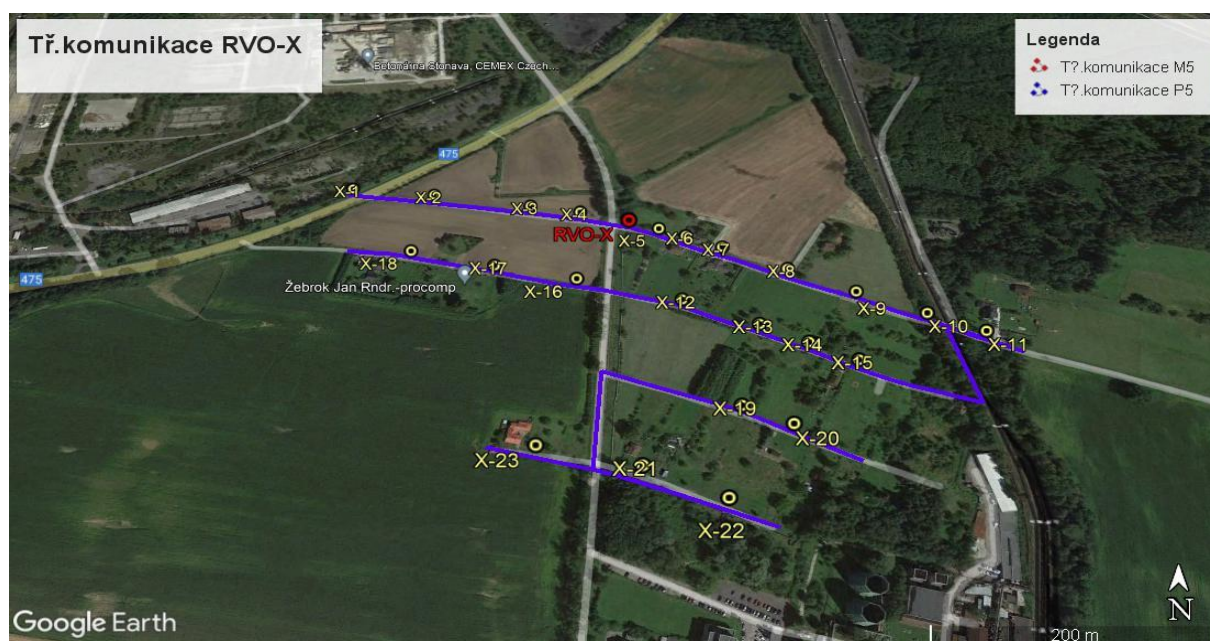
SV-IX.46



16. Soupis svítidel: Rozvaděč RVO-X, Stonava

Zaznačení svítel v obci:		Stonava									
Datum značení: 11.5.2022		Rozvaděč: RVO-X			Foto rozvaděče: RVO-Xa,b						
Značil: Škrla Lubomír		Garmin rozvaděče: Rozvaděč: RVO-X									
Místo měření, ulice, obec, atd.:	typ sloupu, výška svítidla	výložník délka m	stav sloupu	typ svítidla	vypočtený výkon sv.(W)	Garmin	foto	Tř. komunikace	Typ vedení	poznámky	
Stonava				Rozvaděč: RVO-X, 3x32A		RVO-X	RVO-Xa,b				
1. Stonava	betonový 8m	-	ČEZ	Philips malaga	70	X-1	Sv-X1	P5	AES izolované		
2. Stonava	betonový 8m	-	ČEZ	Philips malaga	70	X-2	Sv-X2	P5	AES izolované		
3. Stonava	betonový 8m	-	ČEZ	Philips malaga	70	X-3	Sv-X3	P5	AES izolované		
4. Stonava	betonový 8m	-	ČEZ	Philips malaga	70	X-4	Sv-X4	P5	AES izolované		
5. Stonava	betonový 8m	-	ČEZ	Philips malaga	70	X-5	Sv-X5	P5	AES izolované		
6. Stonava	betonový 8m	-	ČEZ	Philips malaga	70	X-6	Sv-X6	P5	AES izolované		
7. Stonava	betonový 8m	-	ČEZ	Philips malaga	70	X-7	Sv-X7	P5	AES izolované		
8. Stonava	betonový 8m	-	ČEZ	Philips malaga	70	X-8	Sv-X8	P5	AES izolované		
9. Stonava	betonový 8m	-	ČEZ	Philips malaga	70	X-9	Sv-X9	P5	AES izolované		
10. Stonava	betonový 8m	-	ČEZ	Philips malaga	70	X-10	Sv-X10	P5	AES izolované		
11. Stonava	betonový 8m	-	ČEZ	Philips malaga	70	X-11	Sv-X11	P5	AES izolované		
12. Stonava	betonový 8m	-	ČEZ	Philips malaga	70	X-12	Sv-X12	P5	AES izolované		
13. Stonava	betonový 8m	-	ČEZ	Philips malaga	70	X-13	Sv-X13	P5	AES izolované		
14. Stonava	betonový 8m	-	ČEZ	Philips malaga	70	X-14	Sv-X14	P5	AES izolované		
15. Stonava	betonový 8m	-	ČEZ	Philips malaga	70	X-15	Sv-X15	P5	AES izolované		
16. Stonava	betonový 8m	-	ČEZ	Philips malaga	70	X-16	Sv-X16	P5	AES izolované		
17. Stonava	betonový 8m	-	ČEZ	Philips malaga	70	X-17	Sv-X17	P5	AES izolované		
18. Stonava	betonový 8m	-	ČEZ	Philips malaga	70	X-18	Sv-X18	P5	AES izolované		
19. Stonava	betonový 8m	-	ČEZ	Philips malaga	70	X-19	Sv-X19	P5	AES izolované		
20. Stonava	betonový 8m	-	ČEZ	Philips malaga	70	X-20	Sv-X20	P5	AES izolované		
21. Stonava	betonový 8m	-	ČEZ	Philips malaga	70	X-21	Sv-X21	P5	AES izolované		
22. Stonava	betonový 8m	-	ČEZ	Philips malaga	70	X-22	Sv-X22	P5	AES izolované		
23. Stonava	betonový 8m	-	ČEZ	Philips malaga	70	X-23	Sv-X23	P5	AES izolované		

Třída komunikace, světelné body RVO- X



Rozvaděč RVO – Xa



Rozvaděč RVO – Xb



SV-X.1



SV-X.2



SV-X.3



SV-X.4



SV-X.5



SV-X.6



SV-X.7



SV-X.8



SV-X.9



SV-X.10



SV-X.11



SV-X.12



SV- X.13



SV- X.14



SV- X.5



SV- X.16



SV- X.17



SV- X.18



SV- X.9



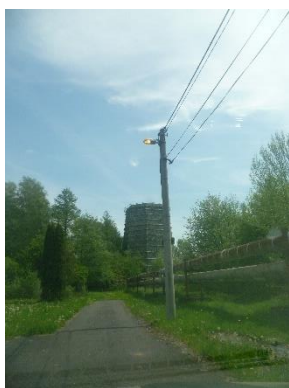
SV- X.20



SV- X.21



SV- X.22



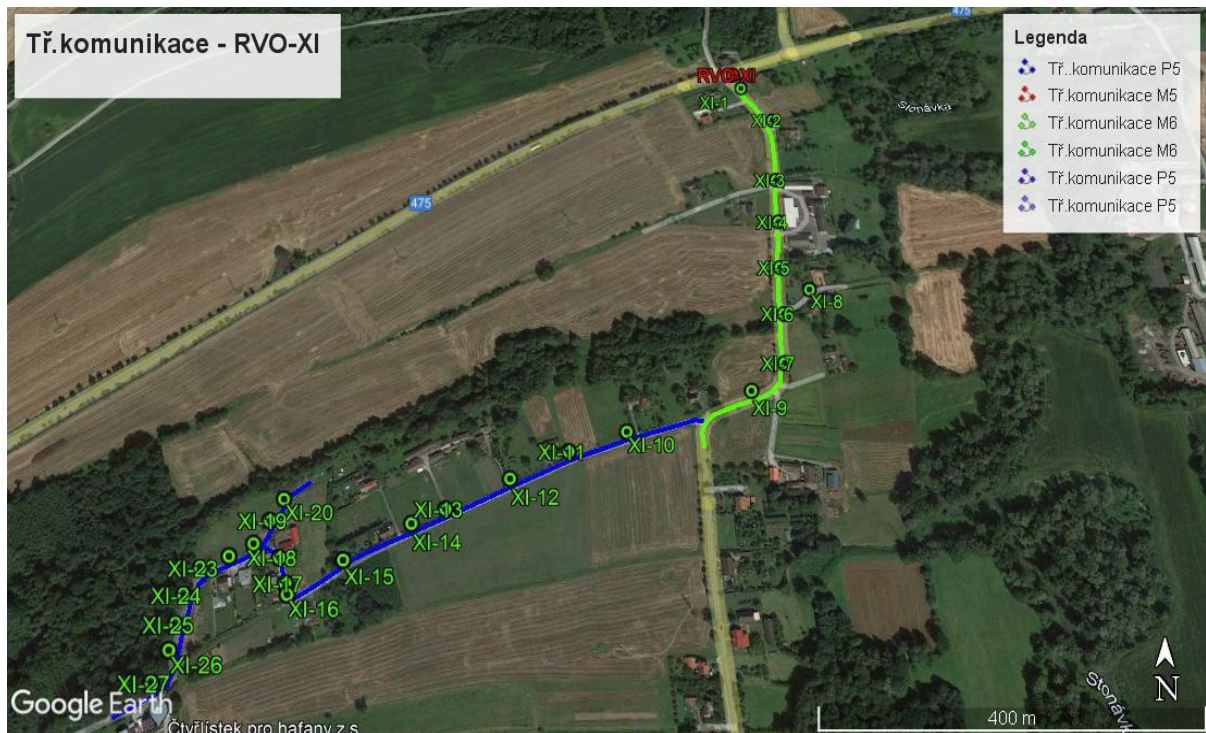
SV- X.23



17. Soupis svítidel: Rozvaděč RVO-XI, Stonava

Zaznačení světél v obci:		Stonava									
Datum značení: 11.5.2022		Rozvaděč: RVO-XI			Foto rozvaděče: RVO-XIa,b						
Značil: Škrla Lubomír		Garmin rozvaděče: Rozvaděč: RVO-XI									
Místo měření, ulice, obec, atd.:	typ sloupu, výška svítidla	výložník délka m	stav sloupu	typ svítidla	vypočtený výkon sv.(W)	Garmin	foto	Tř. komunikace	Typ vedení	poznámky	
Stonava				Rozvaděč: RVO-XI, 3x16A		RVO-XI	RVO-XIa,b				
1. Stonava	betonový 11m	1.5m	ČEZ	Boyen	100	XI.1	Sv-XI.1	M6	AES izolované		
2. Stonava	betonový 11m	1.5m	ČEZ	Boyen	100	XI.2	Sv-XI.2	M6	AES izolované		
3. Stonava	betonový 11m	1.5m	ČEZ	Boyen	100	XI.3	Sv-XI.3	M6	AES izolované		
4. Stonava	betonový 11m	1.5m	ČEZ	Boyen	100	XI.4	Sv-XI.4	M6	AES izolované		
5. Stonava	betonový 11m	1.5m	ČEZ	Boyen	100	XI.5	Sv-XI.5	M6	AES izolované		
6. Stonava	betonový 11m	1.5m	ČEZ	Boyen	100	XI.6	Sv-XI.6	M6	AES izolované		
7. Stonava	betonový 11m	1.5m	ČEZ	Boyen	100	XI.7	Sv-XI.7	M6	AES izolované		
8. Stonava	betonový 8m	0,25m	ČEZ	Boyen	100	XI.8	Sv-XI.8	M6	AES izolované		
9. Stonava	betonový 11m	1.5m	ČEZ	Boyen	100	XI.9	Sv-XI.9	M6	AES izolované		
10. Stonava	betonový 8m	1m	ČEZ	LED Lamberga	38	XI.10	Sv-XI.10	P5	AES izolované		
11. Stonava	betonový 8m	1m	ČEZ	LED Lamberga	38	XI.11	Sv-XI.11	P5	AES izolované		
12. Stonava	betonový 8m	1m	ČEZ	LED Lamberga	38	XI.12	Sv-XI.12	P5	AES izolované		
13. Stonava	betonový 8m	1m	ČEZ	LED Lamberga	38	XI.13	Sv-XI.13	P5	AES izolované		
14. Stonava	betonový 8m	1m	ČEZ	LED Lamberga	38	XI.14	Sv-XI.14	P5	AES izolované		
15. Stonava	betonový 8m	1m	ČEZ	LED Lamberga	38	XI.15	Sv-XI.15	P5	AES izolované		
16. Stonava	betonový 8m	1m	ČEZ	LED Lamberga	38	XI.16	Sv-XI.16	P5	AES izolované		
17. Stonava	železný 7m	-	obecní	LED Lamberga	38	XI.17	Sv-XI.17	P5	AYKY zemní		
18. Stonava	železný 7m	-	obecní	LED Lamberga	38	XI.18	Sv-XI.18	P5	AYKY zemní		
19. Stonava	železný 7m	-	obecní	LED Lamberga	38	XI.19	Sv-XI.19	P5	AYKY zemní		
20. Stonava	železný 7m	-	obecní	LED Lamberga	38	XI.20	Sv-XI.20	P5	AYKY zemní		
21. Stonava	železný 7m	-	obecní	LED Lamberga	38	XI.21	Sv-XI.21	P5	AYKY zemní		
22. Stonava	železný 7m	-	obecní	LED Lamberga	38	XI.22	Sv-XI.22	P5	AYKY zemní		
23. Stonava	železný 7m	-	obecní	LED Lamberga	38	XI.23	Sv-XI.23	P5	AYKY zemní		
24. Stonava	železný 7m	-	obecní	LED Lamberga	38	XI.24	Sv-XI.24	P5	AYKY zemní		
25. Stonava	železný 7m	-	obecní	LED Lamberga	38	XI.25	Sv-XI.25	P5	AYKY zemní		
26. Stonava	železný 7m	-	obecní	LED Lamberga	38	XI.26	Sv-XI.26	P5	AYKY zemní		
27. Stonava	železný 7m	-	obecní	LED Lamberga	38	XI.27	Sv-XI.27	P5	AYKY zemní		

Třída komunikace, světelné body RVO- XI



Rozvaděč RVO – XI



SV-XI.1

Rozvaděč RVO – XI



SV-XI.4

SV-XI.2



SV-XI.3



SV-XI.5



SV-XI.6



SV-XI.7



SV-XI.8



SV-XI.9



SV-XI.10



SV-XI.11



SV-XI.12



SV-XI.13



SV-XI.14



SV-XI.15



SV-XI.16



SV-XI.17



SV-XI.18



SV-XI.19



SV-XI.20



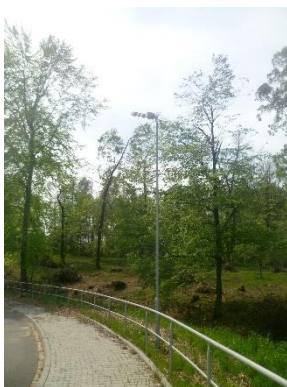
SV-XI.21



SV-XI.22



SV-XI.23



SV-XI.24



SV-XI.25



SV-XI.26



SV-XI.27

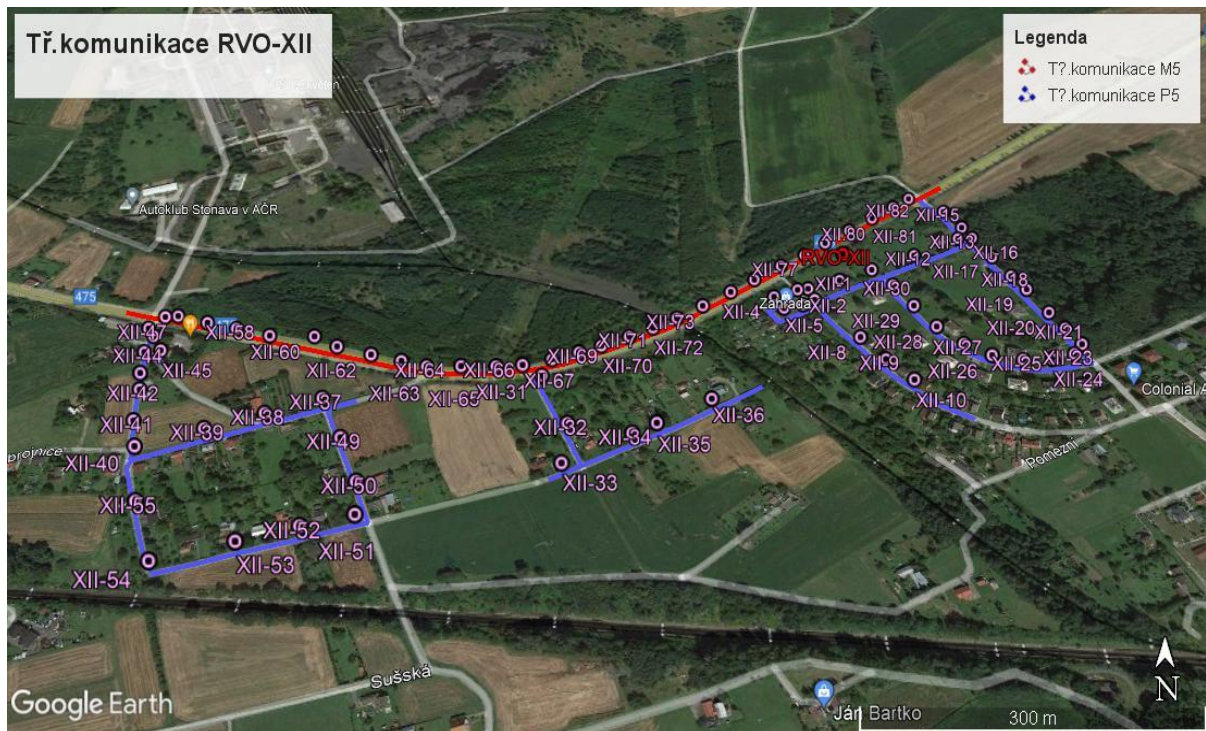


18. Soupis svítidel: Rozvaděč RVO-XII, Stonava

Zaznačení svítel v obci:		Stonava									
Datum značení: 11.5.2022		Rozvaděč: RVO-XII			Foto rozvaděče: RVO-XIIa,b						
Značil: Škrta Lubomír		Garmin rozvaděče: Rozvaděč: RVO-XII									
Místo měření, ulice, obec, atd.:	typ sloupu, výška svítidla	výložník délka m	stav sloupu	typ svítidla	vypočtený výkon sv.(W)	Garmin	foto	Tř. komunikace	Typ vedení	poznámky	
Stonava				Rozvaděč: RVO-XII, 3x16A		RVO-XII	RVO-XIIa,b				
1. Stonava	betonový 11m	1,5m	ČEZ	Boyen	100	XII.1	Sv-XII.1	P5	AES izolované		
2. Stonava	betonový 8m	-	ČEZ	Boyen	70	XII.2	Sv-XII.2	P5	AES izolované		
3. Stonava	nástřešák 8m	-	ČEZ	LED	20	XII.3	Sv-XII.3	P5	AES izolované		
4. Stonava	nástřešák 8m	-	ČEZ	LED	20	XII.4	Sv-XII.4	P5	AES izolované		
5. Stonava	nástřešák 8m	-	ČEZ	Elektro VM 70S	70	XII.5	Sv-XII.5	P5	AES izolované		
6. Stonava	nástřešák 8m	-	ČEZ	Elektro VM 70S	70	XII.6	Sv-XII.6	P5	AES izolované		
7. Stonava	betonový 8m	0,25m	ČEZ	Boyen	70	XII.7	Sv-XII.7	P5	AES izolované		
8. Stonava	betonový 8m	1m	ČEZ	LED Lamberga	38	XII.8	Sv-XII.8	P5	AES izolované		
9. Stonava	betonový 8m	1m	ČEZ	LED Lamberga	38	XII.9	Sv-XII.9	P5	AES izolované		
10. Stonava	betonový 8m	1m	ČEZ	LED Lamberga	38	XII.10	Sv-XII.10	P5	AES izolované		
11. Stonava	betonový 11m	1,5m	ČEZ	Boyen	100	XII.11	Sv-XII.11	P5	AES izolované		
12. Stonava	betonový 11m	1,5m	ČEZ	Boyen	100	XII.12	Sv-XII.12	P5	AES izolované		
13. Stonava	betonový 11m	1,5m	ČEZ	Boyen	100	XII.13	Sv-XII.13	P5	AES izolované		
14. Stonava	železný 12m	1,5m	obecní	Boyen	100	XII.14	Sv-XII.14	P5	AYKY zemní		
15. Stonava	železný 12m	1,5m	obecní	Boyen	100	XII.15	Sv-XII.15	P5	AYKY zemní		
16. Stonava	železný 12m	1,5m	obecní	Boyen	100	XII.16	Sv-XII.16	P5	AYKY zemní		
17. Stonava	železný 12m	1,5m	obecní	Boyen	100	XII.17	Sv-XII.17	P5	AYKY zemní		
18. Stonava	železný 12m	1,5m	obecní	Boyen	100	XII.18	Sv-XII.18	P5	AYKY zemní		
19. Stonava	železný 12m	1,5m	obecní	Boyen	100	XII.19	Sv-XII.19	P5	AYKY zemní		
20. Stonava	železný 12m	1,5m	obecní	Boyen	100	XII.20	Sv-XII.20	P5	AYKY zemní		
21. Stonava	železný 12m	1,5m	obecní	Boyen	100	XII.21	Sv-XII.21	P5	AYKY zemní		
22. Stonava	železný 12m	1,5m	obecní	Boyen	100	XII.22	Sv-XII.22	P5	AYKY zemní		
23. Stonava	železný 12m	1,5m	obecní	Boyen	100	XII.23	Sv-XII.23	P5	AYKY zemní		
24. Stonava	železný 12m	1,5m	obecní	Boyen	100	XII.24	Sv-XII.24	P5	AYKY zemní		
25. Stonava	železný 12m	1,5m	obecní	Boyen	100	XII.25	Sv-XII.25	P5	AYKY zemní		
26. Stonava	železný 12m	1,5m	obecní	Boyen	100	XII.26	Sv-XII.26	P5	AYKY zemní		
27. Stonava	železný 12m	1,5m	obecní	Boyen	100	XII.27	Sv-XII.27	P5	AYKY zemní		
28. Stonava	železný 12m	1,5m	obecní	Boyen	100	XII.28	Sv-XII.28	P5	AYKY zemní		
29. Stonava	železný 12m	1,5m	obecní	Boyen	100	XII.29	Sv-XII.29	P5	AYKY zemní		
30. Stonava	železný 12m	1,5m	obecní	Boyen	100	XII.30	Sv-XII.30	P5	AYKY zemní		
31. Stonava	betonový 8m	1m	ČEZ	LED Lamberga	38	XII.31	Sv-XII.31	P5	AES izolované		
32. Stonava	betonový 8m	0,5m	ČEZ	LED Lamberga	38	XII.32	Sv-XII.32	P5	AES izolované		
33. Stonava	betonový 8m	0,5m	ČEZ	LED Lamberga	38	XII.33	Sv-XII.33	P5	AES izolované		
34. Stonava	betonový 8m	1m	ČEZ	LED Lamberga	38	XII.34	Sv-XII.34	P5	AES izolované		
35. Stonava	betonový 8m	1m	ČEZ	LED Lamberga	38	XII.35	Sv-XII.35	P5	AES izolované		
36. Stonava	betonový 8m	1m	ČEZ	LED Lamberga	38	XII.36	Sv-XII.36	P5	AES izolované		
37. Stonava	betonový 8m	0,5m	ČEZ	LED Lamberga	38	XII.37	Sv-XII.37	P5	AES izolované		
38. Stonava	betonový 8m	0,5m	ČEZ	LED Lamberga	38	XII.38	Sv-XII.38	P5	AES izolované		
39. Stonava	betonový 8m	0,5m	ČEZ	LED Lamberga	38	XII.39	Sv-XII.39	P5	AES izolované		
40. Stonava	betonový 8m	0,5m	ČEZ	LED Lamberga	38	XII.40	Sv-XII.40	P5	AES izolované		
41. Stonava	betonový 8m	0,5m	ČEZ	LED Lamberga	38	XII.41	Sv-XII.41	P5	AES izolované		
42. Stonava	betonový 8m	0,25m	ČEZ	LED	20	XII.42	Sv-XII.42	P5	AES izolované		
43. Stonava	zeď domu 8m	0,25m	ČEZ	LED	20	XII.43	Sv-XII.43	P5	AES izolované		

44. Stonava	betonový 8m	0,5m	ČEZ	LED Lamberga	38	XII.44	Sv-XII.44	P5	AES izolované	
45. Stonava	betonový 8m	0,5m	ČEZ	LED Lamberga	38	XII.45	Sv-XII.45	P5	AES izolované	
46. Stonava	betonový 8m	0,5m	ČEZ	LED Lamberga	38	XII.46	Sv-XII.46	P5	AES izolované	
47. Stonava	dřevěný 8m	0,5m	ČEZ	LED Lamberga	38	XII.47	Sv-XII.47	P5	AES izolované	
48. Stonava	betonový 8m	1m	ČEZ	LED Lamberga	38	XII.48	Sv-XII.48	M5	AES izolované	
49. Stonava	betonový 8m	1m	ČEZ	LED Lamberga	38	XII.49	Sv-XII.49	P5	AES izolované	
50. Stonava	betonový 8m	1m	ČEZ	LED Lamberga	38	XII.50	Sv-XII.50	P5	AES izolované	
51. Stonava	betonový 8m	1m	ČEZ	LED Lamberga	38	XII.51	Sv-XII.51	P5	AES izolované	
52. Stonava	betonový 8m	1m	ČEZ	LED Lamberga	38	XII.52	Sv-XII.52	P5	AES izolované	
53. Stonava	betonový 8m	1m	ČEZ	LED Lamberga	38	XII.53	Sv-XII.53	P5	AES izolované	
54. Stonava	betonový 8m	0,5m	ČEZ	LED Lamberga	38	XII.54	Sv-XII.54	P5	AES izolované	
55. Stonava	betonový 8m	0,5m	ČEZ	LED Lamberga	38	XII.55	Sv-XII.55	P5	AES izolované	
56. Stonava	železný 12m	1,5m	obecní	Boyen	100	XII.56	Sv-XII.56	M5	AYKY zemní	
57. Stonava	železný 12m	1,5m	obecní	Boyen	100	XII.57	Sv-XII.57	M5	AYKY zemní	
58. Stonava	železný 12m	1,5m	obecní	Boyen	100	XII.58	Sv-XII.58	M5	AYKY zemní	
59. Stonava	železný 12m	1,5m	obecní	Boyen	100	XII.59	Sv-XII.59	M5	AYKY zemní	
60. Stonava	železný 12m	1,5m	obecní	Boyen	100	XII.60	Sv-XII.60	M5	AYKY zemní	
61. Stonava	železný 12m	1,5m	obecní	Boyen	100	XII.61	Sv-XII.61	M5	AYKY zemní	
62. Stonava	železný 12m	1,5m	obecní	Boyen	100	XII.62	Sv-XII.62	M5	AYKY zemní	
63. Stonava	železný 12m	1,5m	obecní	Boyen	100	XII.63	Sv-XII.63	M5	AYKY zemní	
64. Stonava	železný 12m	1,5m	obecní	Boyen	100	XII.64	Sv-XII.64	M5	AYKY zemní	
65. Stonava	železný 12m	1,5m	obecní	Boyen	100	XII.65	Sv-XII.65	M5	AYKY zemní	
66. Stonava	železný 12m	1,5m	obecní	Boyen	100	XII.66	Sv-XII.66	M5	AYKY zemní	
67. Stonava	železný 12m	1,5m	obecní	Boyen	100	XII.67	Sv-XII.67	M5	AYKY zemní	
68. Stonava	železný 12m	1,5m	obecní	Boyen	100	XII.68	Sv-XII.68	M5	AYKY zemní	
69. Stonava	železný 12m	1,5m	obecní	Boyen	100	XII.69	Sv-XII.69	M5	AYKY zemní	
70. Stonava	železný 12m	1,5m	obecní	Boyen	100	XII.70	Sv-XII.70	M5	AYKY zemní	
71. Stonava	železný 12m	1,5m	obecní	Boyen	100	XII.71	Sv-XII.71	M5	AYKY zemní	
72. Stonava	železný 12m	1,5m	obecní	Boyen	100	XII.72	Sv-XII.72	M5	AYKY zemní	
73. Stonava	železný 12m	1,5m	obecní	Boyen	100	XII.73	Sv-XII.73	M5	AYKY zemní	
74. Stonava	železný 12m	1,5m	obecní	Boyen	100	XII.74	Sv-XII.74	M5	AYKY zemní	
75. Stonava	železný 12m	1,5m	obecní	Boyen	100	XII.75	Sv-XII.75	M5	AYKY zemní	
76. Stonava	železný 12m	1,5m	obecní	Boyen	100	XII.76	Sv-XII.76	M5	AYKY zemní	
77. Stonava	železný 12m	1,5m	obecní	Boyen	100	XII.77	Sv-XII.77	M5	AYKY zemní	
78. Stonava	železný 12m	1,5m	obecní	Boyen	100	XII.78	Sv-XII.78	M5	AYKY zemní	
79. Stonava	železný 12m	1,5m	obecní	Boyen	100	XII.79	Sv-XII.79	M5	AYKY zemní	
80. Stonava	železný 12m	1,5m	obecní	Boyen	100	XII.80	Sv-XII.80	M5	AYKY zemní	
81. Stonava	železný 12m	1,5m	obecní	Boyen	100	XII.81	Sv-XII.81	M5	AYKY zemní	
82. Stonava	železný 12m	1,5m	obecní	Boyen	100	XII.82	Sv-XII.82	M5	AYKY zemní	
83. Stonava	železný 12m	1,5m	obecní	Boyen	100	XII.83	Sv-XII.83	M5	AYKY zemní	

Třída komunikace, světelné body RVO- XII



Rozvaděč RVO – XII



SV-XII.1



SV-XII.2



SV-XII.3



SV XII.4



Rozvaděč RVO – XII



SV-XII.5



SV-XII.6



SV-XII.7



SV-XII.8



SV-XII.9



SV-XII.10



SV-XII.11



SV-XII.12



SV-XII.13



SV-XII.14



SV-XII.15



SV-XII.16



SV-XII.17



SV-XII.18



SV-XII.9



SV-XII.20



SV-XII.21



SV-XII.22



SV-XII.23



SV-XII.24



SV-XII.25



SV-XII.26



SV-XII.27



SV-XII.28



SV-XII.29



SV-XII.30



SV-XII.31



SV-XII.32



SV-XII.33



SV-XII.34



SV-XII.35



SV-XII.36



SV- XII.37



SV- XII.38



SV- XII.39



SV- XII.40



SV- XII.41



SV- XII.42



SV- XII.43



SV- XII.44



SV- XII.45



SV- XII.46



SV- XII.47



SV- XII.48



SV- XII.49



SV- XII.50



SV- XII.51



SV- XII.52



SV- XII.53



SV- XII.54



SV- XII.55



SV- XII.56



SV- XII.57



SV- XII.58



SV- XII.59



SV- XII.60



SV-XII.61



SV XII.62



SV-XII.63



SV-XII.64



SV-XII.65



SV-XII.66



SV-XII.67



SV-XII.68



SV-XII.69



SV-XII.70



SV-XII.71



SV-XII.72



SV-XII.73



SV-XII.74



SV-XII.75



SV-XII.76



SV-XII.77



SV-XII.78



SV-XII.79



SV-XII.80



SV-XII.81



SV-XII.82



SV-XII.83



